



# А Д М И Н И С Т Р А Ц И Я Г О Р О Д С К О Г О О К Р У Г А К Л И Н П О С Т А Н О В Л Е Н И Е

24 ИЮН 2026

№

1180

г. Клин  
Московская область

**Об установлении публичного сервитута в порядке главы V.7. Земельного кодекса Российской Федерации по адресу (местоположение): Московская область, г.о. Клин, пгт. Решетниково, в пользу ПАО «Россети Московский регион» в целях строительства, реконструкции, эксплуатации, капитального ремонта линейного объекта**

В соответствии с Земельным кодексом Российской Федерации, Федеральным законом от 06.10.2003 № 131-ФЗ «Об общих принципах организации местного самоуправления в Российской Федерации», Федеральным законом от 20.03.2025 № 33-ФЗ «Об общих принципах организации местного самоуправления в единой системе публичной власти», Законом Московской области от 07.06.1996 № 23/96-ОЗ «О регулировании земельных отношений в Московской области», руководствуясь Уставом городского округа Клин Московской области, учитывая ходатайство Публичного акционерного общества «Россети Московский регион» (далее - ПАО «Россети Московский регион») от 25.05.2026 № P001-7631332872-110913615, постановляю:

1. Установить публичный сервитут на срок 120 месяцев в отношении земель государственная собственность на которые не разграничена и земельных участков, согласно приложению 1 к настоящему постановлению, в пользу ПАО «Россети Московский регион», в целях строительства, реконструкции, эксплуатации, капитального ремонта линейного объекта: «Строительство ВЛЗ-10 кВ от ВЛЗ-10 кВ ф. 587207, ВЛЗ-10 кВ от ВЛЗ-10 кВ ф. «587107 ПС №ПС №587 «Решетниково», 4-РЛР, в т.ч. ПИР, МО, Клинский р-он, дорога 46К-0280, М-10 «Россия»-Воздвиженское-Высоковск», в границах в соответствии с приложением 2 к настоящему постановлению.

1.1. Использование земельного участка и (или) расположенного на нем объекта недвижимого имущества в соответствии с их разрешенным использованием будет невозможно или существенно затруднено в течение 2 месяцев.

1.2. Порядок установления зон с особыми условиями использования территорий и содержание ограничений прав на земельные участки в границах таких зон, в целях размещения линии электропередач, определены постановлением Правительства Российской Федерации от 24.02.2009 №160 «О порядке установления охранных зон

объектов электросетевого хозяйства и особых условий использования земельных участков, расположенных в границах таких зон».

1.3. Плата за установление публичного сервитута в соответствии со ст. 39.46 Земельного кодекса РФ составит 2052 (две тысячи пятьдесят два) рубля 90 коп.

1.4. ПАО «Россети Московский регион» обязано привести земельный участок в состояние, пригодное для использования в соответствии с видом разрешенного использования, снести инженерное сооружение, размещенное на основании публичного сервитута, в срок не позднее, чем три месяца после завершения деятельности, для осуществления которой установлен публичный сервитут.

2. Администрации в течение 5 рабочих дней направить копию настоящего постановления в Управление Федеральной службы государственной регистрации, кадастра и картографии по Московской области для внесения сведений об установлении публичного сервитута в отношении земельного участка, указанного в пункте 1 настоящего постановления в Единый государственный реестр недвижимости.

3. Администрации в течение 5 рабочих дней разместить настоящее постановление на официальном сайте городского округа Клин и органов местного самоуправления городского округа Клин - [www.klincity.ru](http://www.klincity.ru) в информационно-телекоммуникационной сети «Интернет».

4. Управлению правового регулирования земельно-имущественных отношений Администрации городского округа Клин (Казакова С.В.) в течение 5 рабочих дней направить обладателю публичного сервитута копию настоящего постановления, сведения о лицах, являющихся правообладателями земельного участка, сведения о лицах, подавших заявления об учете их прав (обременений прав) на земельные участки, способах связи с ними, копии документов, подтверждающих права указанных лиц на земельные участки.

5. Контроль за выполнением настоящего постановления возложить на начальника Управления правового регулирования земельно-имущественных отношений Администрации городского округа Клин Казакову С.В.

Заместитель главы  
городского округа Клин



С.А. Пахомов

Приложение 1  
к постановлению Администрации  
городского округа Клин

от 24 ИЮН 2026 № 1180

Перечень земельных участков, в отношении которых устанавливается публичный сервитут

№	Кадастровый номер земельного участка	Адрес/описание местоположения
1	2	3
1	50:03:0020119:394	Российская Федерация, Московская область, р-н Клинский, рп Решетниково
2	50:03:0020119:740	Московская область
3	50:03:0020119:739	Московская область
4	50:03:0000000:12964	Московская область, городской округ Клин
5	50:03:0000000:13363	Российская Федерация, Московская область, городской округ Клин
6	50:03:0080280:1100	Московская область

Приложение 2  
к постановлению Администрации  
городского округа Клин

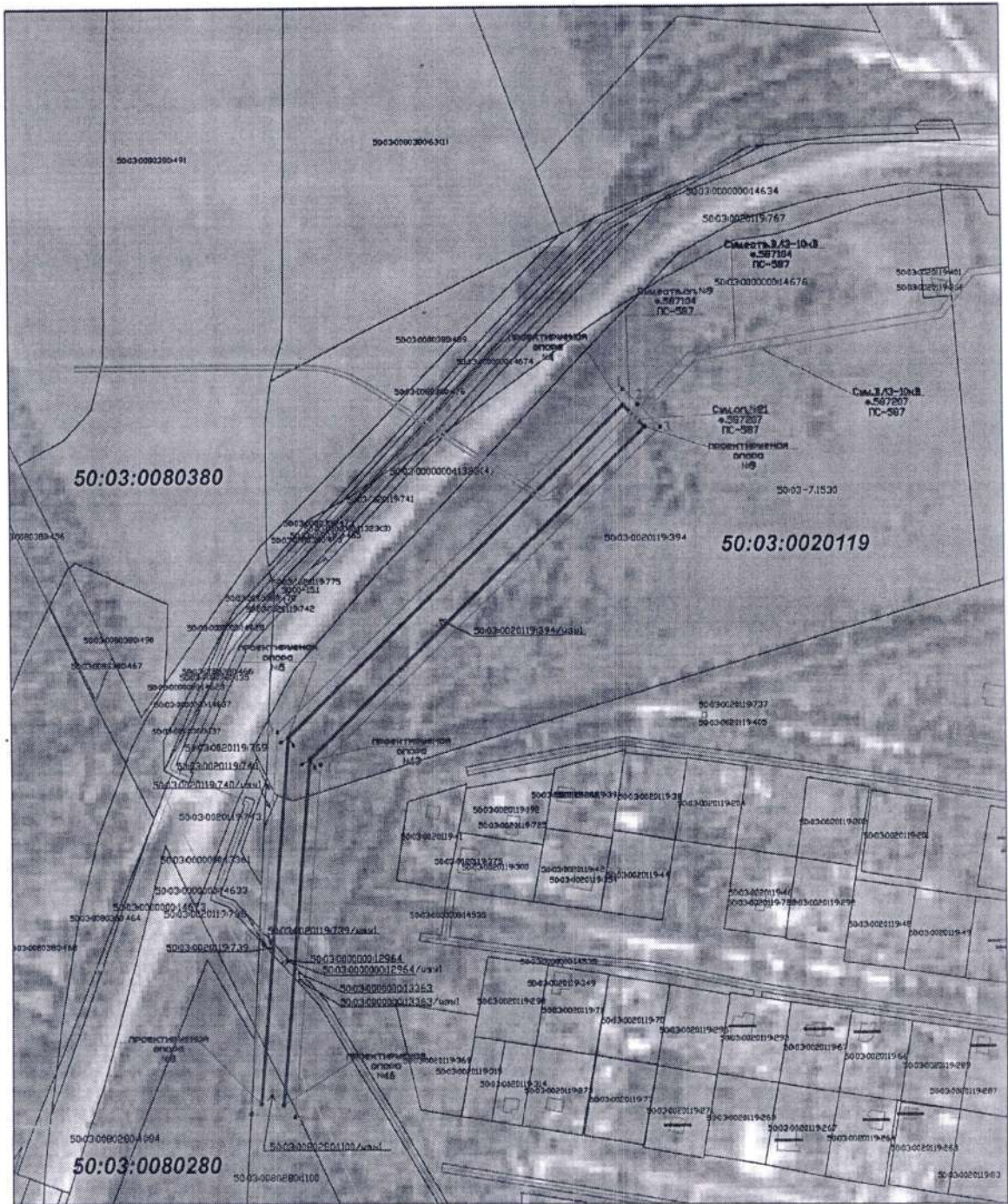
от 24 ИЮН 2026 № 1470

<b>ГРАФИЧЕСКОЕ ОПИСАНИЕ</b>		
местоположения границ населенных пунктов, территориальных зон, особо охраняемых природных территорий, зон с особыми условиями использования территории		
зона публичного сервитута объекта "Строительство ВЛЗ-10 кВ от ВЛЗ-10 кВ ф. 587207, ВЛЗ-10 кВ от ВЛЗ-10 кВ ф. «587107 ПС №ПС №587 "Решетниково", 4-РЛР, в т.ч. ПИР, МО, Клинский р-он, дорога 46К-0280, М-10 "Россия"-Воздвиженское- Высоковск"		
<small>(наименование объекта, местоположение границ которого описано (далее - объект))</small>		
<b>Раздел 1</b>		
<b>Сведения об объекте</b>		
№ п/п	Характеристики объекта	Описание характеристик
1	2	3
1.	Местоположение объекта	Московская область, городской округ Клин, поселок городского типа Решетниково
2.	Площадь объекта +/- величина погрешности определения площади (Р +/- Дельта Р)	10127 +/- 35 м <sup>2</sup>
3.	Иные характеристики объекта	-

Раздел 2					
Сведения о местоположении границ объекта					
1. Система координат МСК-50, зона I					
2. Сведения о характерных точках границ объекта					
Обозначение характерных точек границ	Координаты, м		Метод определения координат характерной точки	Средняя квадратическая погрешность положения характерной точки (Mt), м	Описание обозначения точки на местности (при наличии)
	X	Y			
1	2	3	4	5	6
1	546720.45	1315811.44	Аналитический метод	0.10	-
2	546712.92	1315818.76	Аналитический метод	0.10	-
3	546702.02	1315829.55	Аналитический метод	0.10	-
4	546537.74	1315661.05	Аналитический метод	0.10	-
5	546364.44	1315647.82	Аналитический метод	0.10	-
6	546365.78	1315626.33	Аналитический метод	0.10	-
7	546449.87	1315632.42	Аналитический метод	0.10	-
8	546449.18	1315633.05	Аналитический метод	0.10	-
9	546450.25	1315632.45	Аналитический метод	0.10	-
10	546553.66	1315639.94	Аналитический метод	0.10	-
1	546720.45	1315811.44	Аналитический метод	0.10	-
3. Сведения о характерных точках части (частей) границы объекта					
Обозначение характерных точек части границы	Координаты, м		Метод определения координат характерной точки	Средняя квадратическая погрешность положения характерной точки (Mt), м	Описание обозначения точки на местности (при наличии)
	X	Y			
1	2	3	4	5	6
-	-	-	-	-	-



Схема расположения границ публичного сервитута



Масштаб 1:2000

Условные обозначения:

- - обозначение границы публичного сервитута
- - обозначение границы земельного участка
- - обозначение границы ОКС
- - обозначение границы ЗОУИТ
- - обозначение Проектируемых опор
- - обозначение Существующей ВЛЗ-10кВ...
- - обозначение границы кадастрового квартала

- 50:03:0020119,... - обозначение номера кадастрового квартала
- 50:03:0020119:394,... - обозначение номера земельного участка
- 50:03:0020119:394/чз1 - обозначение образуемой части земельного участка
- 1 • - обозначение характерной точки границы образуемой части
- 50:00-15.1... - обозначение реестрового номера ЗОУИТ