



А Д М И Н И С Т Р А Ц И Я Г О Р О Д С К О Г О О К Р У Г А К Л И Н

П О С Т А Н О В Л Е Н И Е

19 июля 2021

№

7233

г. Клин

Московская область

Об установлении публичного сервитута в порядке главы V.7. Земельного кодекса Российской Федерации по адресу (местоположение): Московская область, г.о. Клин, д. Плюсково (д.Калинино), в пользу АО «Мособлгаз» в целях размещения объекта газового хозяйства – Газораспределительная сеть д. Плюсково (д. Калинино), кадастровый номер 50:03:0000000:620

В соответствии с Земельным кодексом Российской Федерации, Федеральным законом от 06.10.2003 №131-ФЗ «Об общих принципах организации местного самоуправления в Российской Федерации», Законом Московской области от 07.06.1996 № 23/96-ОЗ «О регулировании земельных отношений в Московской области», руководствуясь Уставом городского округа Клин Московской области, учитывая ходатайство Акционерного общества «Мособлгаз» (далее – АО «Мособлгаз») от 07.06.2021 № P001-5207300732-46121830,

П О С Т А Н О В Л Я Ю:

1. Установить публичный сервитут на срок 588 месяцев в отношении земельных участков, согласно приложению № 1 к настоящему постановлению, в пользу АО «Мособлгаз», в целях размещения объекта газового хозяйства – Газораспределительная сеть д. Плюсково (д. Калинино), кадастровый номер 50:03:0000000:620, в границах в соответствии с приложением №2 к настоящему постановлению.

1.1. Согласно планам капитального и (или) текущего ремонта, утвержденным АО «Мособлгаз», определяется срок, в течение которого

использование земель, земельных участков (их частей), указанных в приложении №1 к настоящему постановлению и (или) расположенных на нем объектов недвижимого имущества в соответствии с его разрешенным использованием будет невозможно или существенно затруднительно в связи с осуществлением сервитута, но не более срока предусмотренного Земельным кодексом Российской Федерации.

1.2. Порядок установления зон с особыми условиями использования территорий и содержание ограничений прав на земельные участки в границах таких зон, в целях размещения газораспределительных сетей определены постановлением Правительства Российской Федерации от 20.11.2000 № 878 «Об утверждении Правил охраны газораспределительных сетей». График проведения работ для размещения объекта газового хозяйства – Газораспределительная сеть д. Плюсково (д. Калинино), кадастровый номер 50:03:0000000:620, определяется планами капитального и (или) текущего ремонта, утверждаемыми АО «Мособлгаз» ежегодно в соответствии со Стандартом организации СТО, МОГ 9.4-003-2018 «Сети газораспределения и газопотребления. Общие требования к эксплуатации сетей газораспределения и газопотребления», утвержденным приказом АО «Мособлгаз» от 27.09.2018 № 511, разработанным согласно Федеральному закону от 21.07.1997 № 116-ФЗ «О промышленной безопасности опасных производственных объектов», а также Техническому регламенту «О безопасности сетей газораспределения и газопотребления», утвержденному постановлением Правительства Российской Федерации от 29.10.2010 № 870.

1.3. АО «Мособлгаз» обязано привести земельные участки, указанные в приложении №1 к настоящему постановлению, в состояние, пригодное для использования в соответствии с видом разрешенного использования, снести инженерное сооружение, размещенное на основании публичного сервитута, в срок не позднее, чем три месяца после завершения деятельности, для осуществления которой установлен публичный сервитут.

2. Администрации в течение 5 рабочих дней направить копию настоящего постановления в Управление Федеральной службы государственной регистрации, кадастра и картографии по Московской области для внесения сведений об установлении публичного сервитута в отношении земельных участков, указанных в пункте 1 настоящего постановления, в Единый государственный реестр недвижимости.

3. Администрации в течение 5 рабочих дней опубликовать настоящее постановление (без сведений о границах публичного сервитута) в общественно-политической газете «Серп и Молот» и разместить на официальном информационном сайте администрации – www.klincity.ru. Управлению правового регулирования земельно-имущественных отношений Администрации городского округа Клин в течение 5 рабочих дней направить копию настоящего постановления правообладателям земельных участков, в отношении которых принято решение об установлении публичного сервитута.

4. Управлению правового регулирования земельно-имущественных отношений Администрации городского округа Клин в течение 5 рабочих дней

направить обладателю публичного сервитута копию настоящего постановления, сведения о лицах, являющихся правообладателями земельных участков, сведения о лицах, подавших заявления об учете их прав (обременений прав) на земельные участки, способах связи с ними, копии документов, подтверждающих права указанных лиц на земельные участки.

5. Контроль за выполнением настоящего постановления возложить на начальника Управления правового регулирования земельно-имущественных отношений Администрации городского округа Клин Рыжову Е.Б.

Глава городского округа Клин



А. Д. Сокольская

Копия верна		
Оригинал документа хранится в архиве Администрации городского округа Клин Административное управление Администрации городского округа Клин		
Эксперт /	/	А.В. Опанасенко
<small>должность</small>	<small>подпись</small>	<small>расшифровка</small>
« »	19 июля 2021	20__ г.

Приложение № 1
к постановлению Администрации
городского округа Клин
от 9 июля 2021 № 14.33

Перечень земельных участков, в отношении которых устанавливается публичный сервитут

№	Кадастровый номер земельного участка	Адрес/описание местоположения
1	2	3
1	50:03:0020205:146	Московская область, Клинский район, д. Плюсково, смежно с участком № 52 А
2	50:03:0020205:205	Московская область, р-н Клинский, д Плюсково
3	50:03:0020205:206	Московская область, р-н Клинский, д Плюсково
4	50:03:0020206:56	обл. Московская, р-н Клинский, с/пос. Воронинское, д. Калинино, уч.1
5	50:03:0020205:47	обл. Московская, р-н Клинский, сельское поселение Воронинское, д. Плюсково, уч.№25
6	50:03:0020205:66	обл. Московская, р-н Клинский, с/пос. Воронинское, д. Плюсково, уч.26
7	50:03:0020205:65	обл. Московская, р-н Клинский, с/пос. Воронинское, д. Плюсково, уч.26
8	50:03:0020205:144	Московская область, Клинский район, д.Плюсково, участок № 27

Приложение № 2
к постановлению Администрации
городского округа Клин
от 19 ИЮЛ 2021 № 12.33

ОПИСАНИЕ МЕСТОПОЛОЖЕНИЯ ГРАНИЦ

Публичный сервитут объекта «Газораспределительная сеть д. Плюсково (д. Калинино)», кадастровый номер
50:03:0000000:620

(наименование объекта, местоположение границ которого описано (далее - объект))

Раздел 1

Сведения об объекте

№ п/п	Характеристики объекта	Описание характеристик
1	2	3
1	Местоположение объекта	Московская область, городской округ Клин, Плюсково д, Калинино д
2	Площадь объекта ± величина погрешности определения площади ($P \pm \Delta P$)	5 903 м ² ± 27 м ²
3	Иные характеристики объекта	Вид объекта реестра границ: Зона с особыми условиями использования территории Содержание ограничений использования объектов недвижимости в пределах зоны или территории: Публичный сервитут, для целей размещения линейных объектов системы газоснабжения, их неотъемлемых технологических частей. Срок установления 49 лет.

Раздел 2

Сведения о местоположении границ объекта

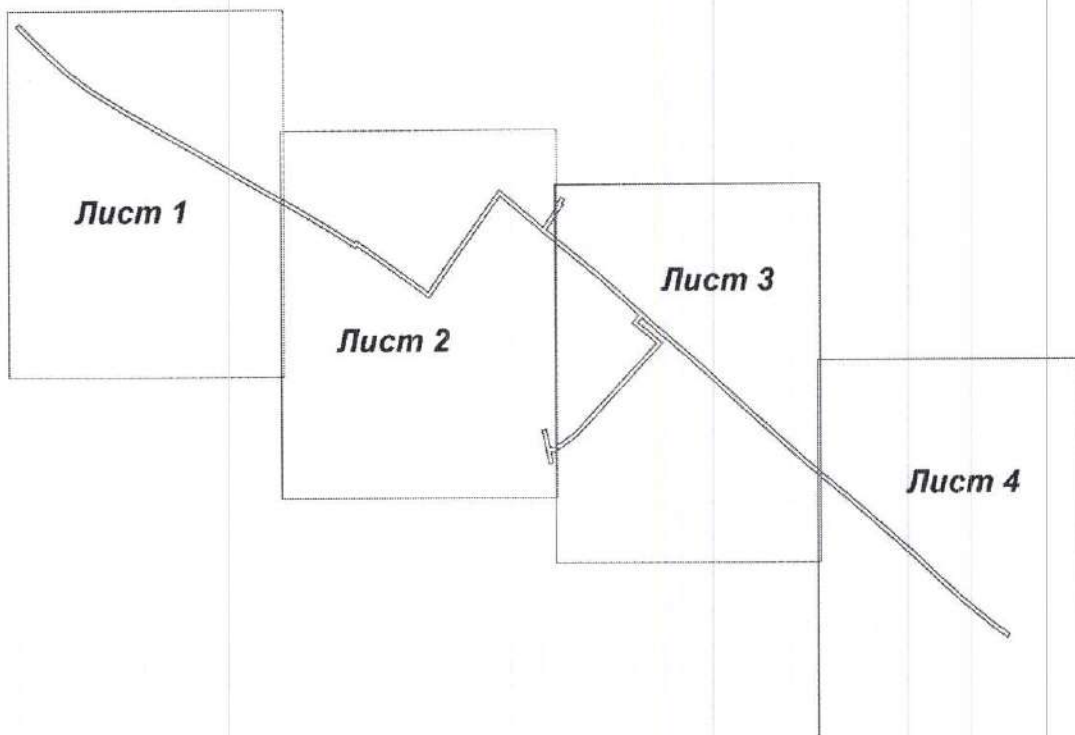
1. Система координат МСК 50, зона 1

2. Сведения о характерных точках границ объекта

Обозначение характерных точек границ	Координаты, м		Метод определения координат характерной точки	Средняя квадратическая погрешность положения характерной точки (M), м	Описание обозначения точки на местности (при наличии)
	X	Y			
1	2	3	4	5	6
1	542 404,21	1 332 420,73	Аналитический метод	0,10	—
2	542 407,31	1 332 422,88		0,10	
3	542 408,31	1 332 421,61		0,10	
4	542 412,14	1 332 423,84		0,10	
5	542 414,14	1 332 420,38		0,10	
6	542 407,35	1 332 416,40		0,10	
7	542 406,49	1 332 417,44		0,10	
8	542 385,84	1 332 403,67		0,10	
9	542 421,43	1 332 361,82		0,10	
10	542 358,59	1 332 317,27		0,10	
11	542 325,41	1 332 294,41		0,10	
12	542 367,97	1 332 235,11		0,10	
13	542 374,32	1 332 225,58		0,10	
14	542 372,27	1 332 224,20		0,10	
15	542 388,58	1 332 199,09		0,10	





1	2	3	4	5	6
16	542 406,10	1 332 170,08		0,10	
17	542 425,24	1 332 135,85		0,10	
18	542 442,77	1 332 105,70		0,10	
19	542 460,74	1 332 075,24		0,10	
20	542 479,21	1 332 042,40		0,10	
21	542 498,83	1 332 008,03		0,10	
22	542 519,95	1 331 974,49		0,10	
23	542 537,33	1 331 952,25		0,10	
24	542 550,08	1 331 938,66		0,10	
25	542 565,88	1 331 922,50		0,10	
26	542 580,99	1 331 907,62		0,10	
27	542 578,18	1 331 904,77		0,10	
28	542 563,05	1 331 919,68		0,10	
29	542 547,19	1 331 935,89		0,10	
30	542 534,29	1 331 949,64		0,10	
31	542 516,68	1 331 972,18		0,10	
32	542 495,40	1 332 005,97		0,10	
33	542 475,73	1 332 040,43		0,10	
34	542 457,27	1 332 073,24		0,10	
35	542 439,32	1 332 103,68		0,10	
36	542 421,76	1 332 133,87		0,10	
37	542 402,64	1 332 168,07		0,10	
38	542 385,19	1 332 196,97		0,10	
39	542 366,78	1 332 225,32		0,10	
40	542 368,79	1 332 226,67		0,10	
41	542 364,68	1 332 232,84		0,10	
42	542 319,78	1 332 295,38		0,10	
43	542 356,30	1 332 320,55		0,10	
44	542 415,56	1 332 362,56		0,10	
45	542 368,84	1 332 417,48		0,10	
46	542 337,02	1 332 455,90		0,10	
47	542 302,92	1 332 493,73		0,10	
48	542 295,79	1 332 487,31		0,10	
49	542 293,90	1 332 489,08		0,10	
50	542 282,92	1 332 502,88		0,10	
51	542 276,15	1 332 510,25		0,10	
52	542 192,22	1 332 432,58		0,10	
53	542 184,82	1 332 422,87		0,10	
54	542 177,96	1 332 412,68		0,10	
55	542 178,05	1 332 409,48		0,10	
56	542 188,32	1 332 407,70		0,10	
57	542 195,80	1 332 405,68		0,10	
58	542 194,56	1 332 401,88		0,10	
59	542 187,50	1 332 403,78		0,10	
60	542 175,71	1 332 405,84		0,10	
61	542 162,92	1 332 408,60		0,10	
62	542 163,79	1 332 412,50		0,10	
63	542 174,02	1 332 410,27		0,10	
64	542 173,93	1 332 413,85		0,10	
65	542 181,57	1 332 425,21		0,10	
66	542 189,25	1 332 435,28		0,10	
67	542 276,38	1 332 515,92		0,10	

Раздел 4
План границ объекта



Масштаб 1:5000

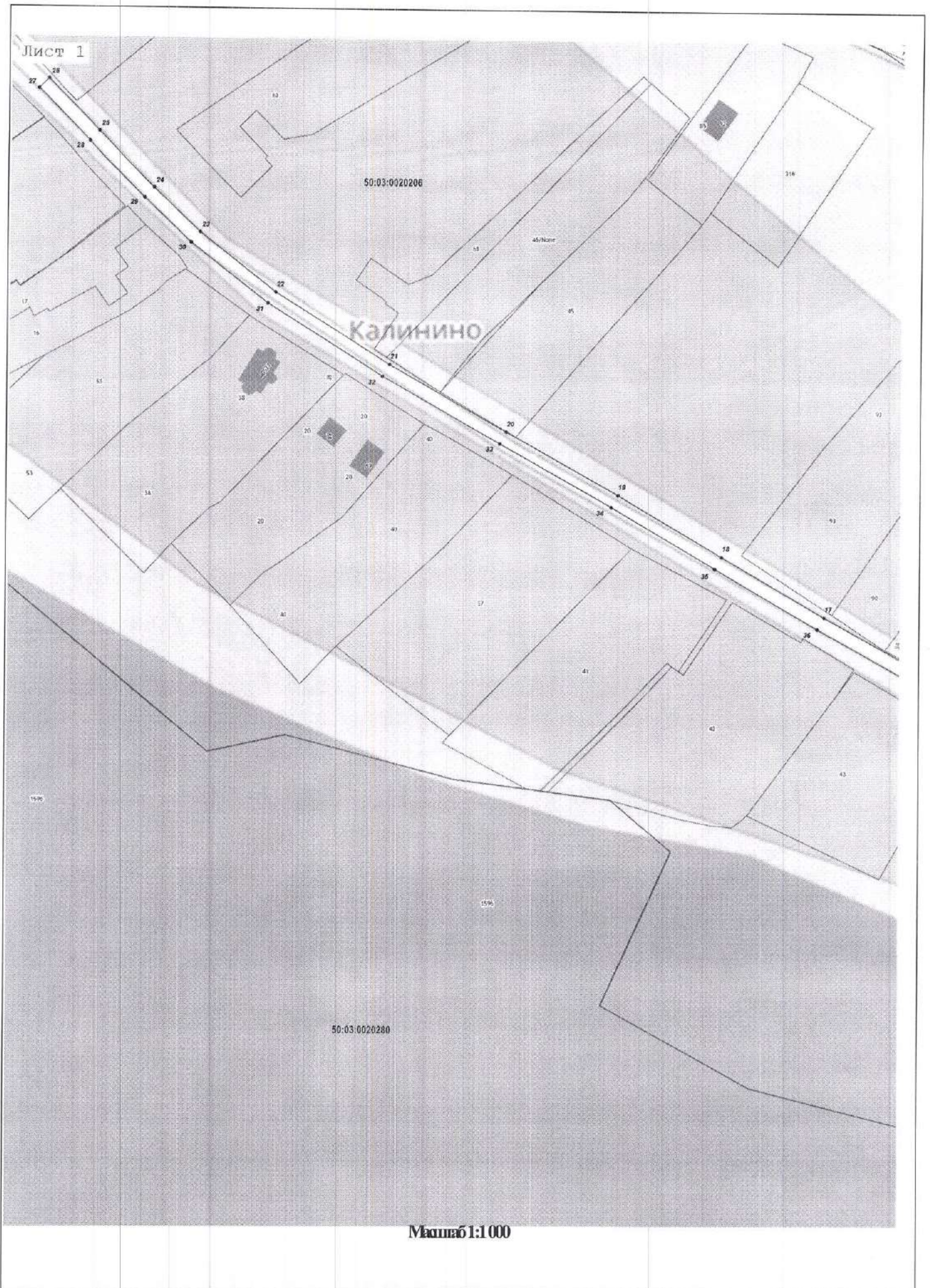
Используемые условные знаки обозначения:

-  - характерная точка границы зоны
-  - границы
-  - граница земельного участка по сведениям ЕПРН
-  - граница кадастрового квартала по сведениям ЕПРН

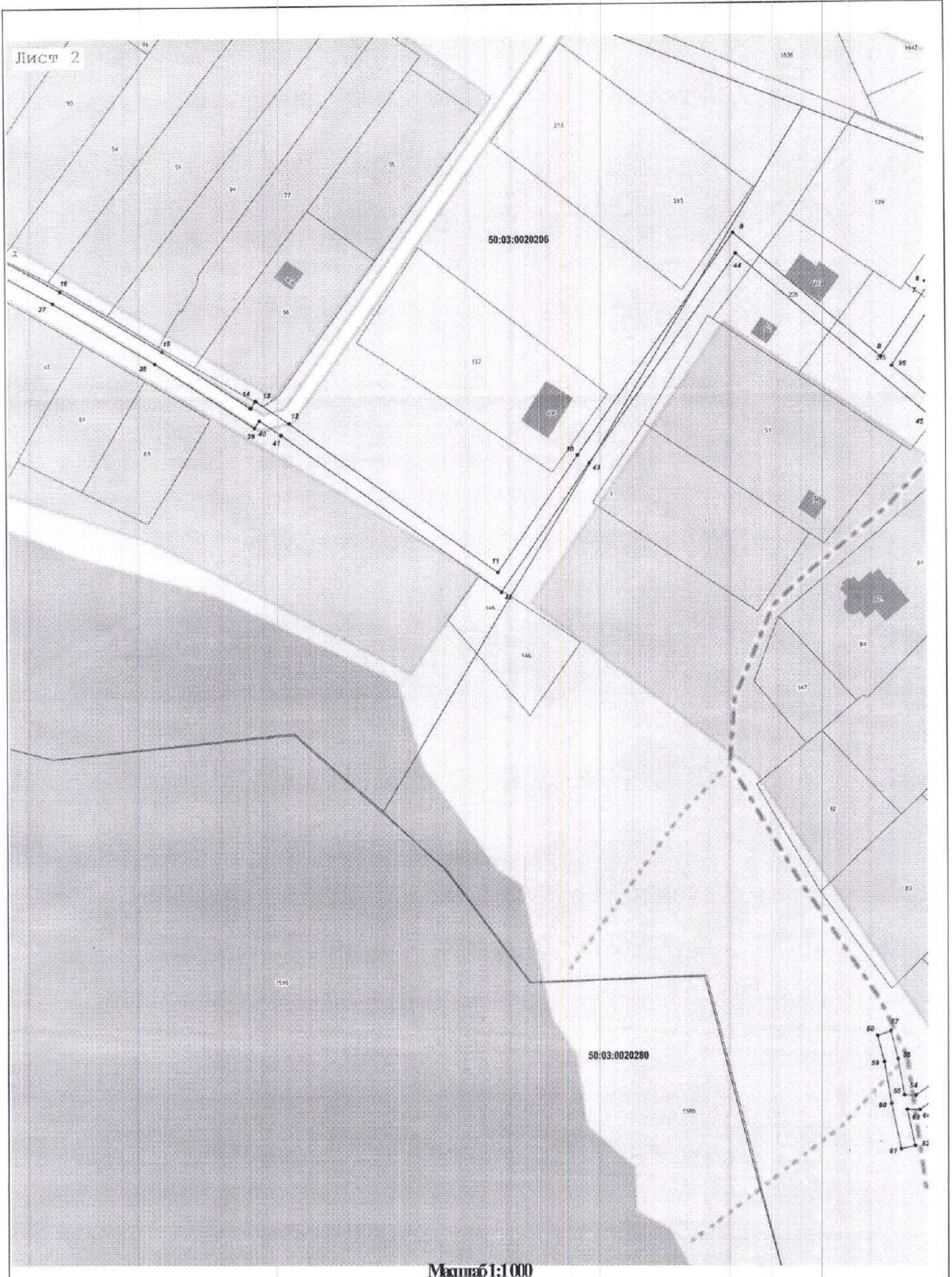
Подпись _____ Дата « 2 » _____ июня 20 21 г.

Место для описания объекта (привязки) лица, составившего описание местоположения границ объекта





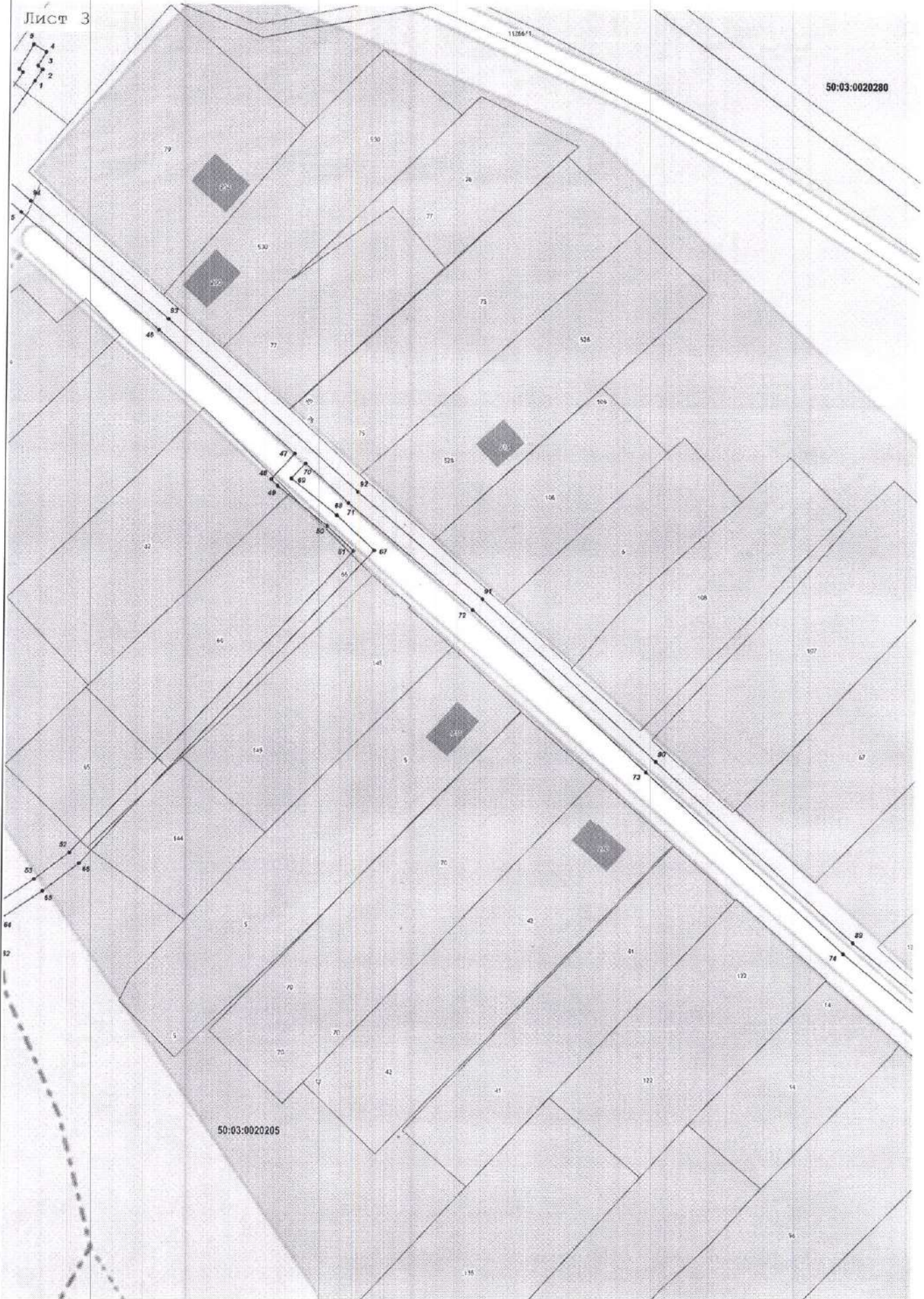
Лист 2



Масштаб 1:1000

Лист 3

50:03:0020280



50:03:0020205

Масштаб 1:1 000

Лист 4



Плюсково

50:03:0020205

50:03:0020280

Масштаб 1:1 000