



А Д М И Н И С Т Р А Ц И Я Г О Р О Д С К О Г О О К Р У Г А К Л И Н

ПОСТАНОВЛЕНИЕ

от 09.11.2021 № 1949

об установлении публичного сервитута в порядке главы V.7. Земельного кодекса Российской Федерации по адресу (местоположение): Московская обл., г.о. Клин, д. Нагорное, в пользу АО "Мособлгаз" в целях размещения объекта газового хозяйства – Газораспределительная сеть д. Нагорное, кадастровый номер 50:03:0040103:169

В соответствии с Земельным кодексом Российской Федерации, Федеральным законом от 06.10.2003 № 131-ФЗ «Об общих принципах организации местного самоуправления в Российской Федерации», Законом Московской области № 23/96-ОЗ «О регулировании земельных отношений в Московской области», руководствуясь Уставом муниципального образования городской округ Клин, учитывая ходатайство Акционерного общества "Мособлгаз" (далее - АО "Мособлгаз") от 24.09.2021 № P001-5207300732-50146200,

ПОСТАНОВЛЯЮ:

1. Установить публичный сервитут на срок 588 месяцев в отношении земельных участков, согласно приложению № 1 к настоящему Постановлению, в пользу АО "Мособлгаз", в целях размещения объекта газового хозяйства – Газораспределительная сеть д. Нагорное, кадастровый номер 50:03:0040103:169, в границах в соответствии с приложением №2 к настоящему Постановлению.

1.1. Согласно планам капитального и (или) текущего ремонта, утвержденным АО «Мособлгаз», определяется срок, в течение которого использование земель, земельных участков (их частей), указанных в приложении №1 к настоящему постановлению и (или) расположенных

на нем объектов недвижимого имущества в соответствии с его разрешенным использованием будет невозможно или существенно затруднительно в связи с осуществлением сервитута, но не более срока, предусмотренного Земельным кодексом Российской Федерации.

1.2. Порядок установления зон с особыми условиями использования территорий и содержание ограничений прав на земельные участки в границах таких зон, в целях размещения газораспределительных сетей определены постановлением Правительства Российской Федерации от 20.11.2000 № 878 «Об утверждении Правил охраны газораспределительных сетей». График проведения работ для размещения объекта газового хозяйства – Газораспределительная сеть д. Нагорное, кадастровый номер 50:03:0040103:169, определяется планами капитального и (или) текущего ремонта, утверждаемыми АО «Мособлгаз» ежегодно в соответствии со Стандартом организации СТО, МОГ 9.4-003-2018 «Сети газораспределения и газопотребления. Общие требования к эксплуатации сетей газораспределения и газопотребления», утвержденным приказом АО «Мособлгаз» от 27.09.2018 № 511, разработанным согласно Федеральному закону от 21.07.1997 № 116-ФЗ «О промышленной безопасности опасных производственных объектов», а также Техническому регламенту «О безопасности сетей газораспределения и газопотребления», утвержденному постановлением Правительства Российской Федерации от 29.10.2010 № 870.

1.3. АО «Мособлгаз» обязано привести земельные участки, указанные в приложении №1 к настоящему постановлению, в состояние, пригодное для использования в соответствии с видом разрешенного использования, снести инженерное сооружение, размещенное на основании публичного сервитута, в срок не позднее, чем три месяца после завершения деятельности, для осуществления которой установлен публичный сервитут.

2. Администрации в течение 5 рабочих дней направить копию настоящего Постановления в Управление Федеральной службы государственной регистрации, кадастра и картографии по Московской области для внесения сведений об установлении публичного сервитута в отношении земельных участков, указанных в пункте 1 настоящего Постановления, в Единый государственный реестр недвижимости.

3. Администрации в течение 5 рабочих дней опубликовать настоящее Постановление (без сведений о границах публичного сервитута) в общественно-политической газете «Серп и Молот» и разместить на официальном информационном сайте администрации - www.klincity.ru. Управлению правового регулирования земельно-имущественных отношений Администрации городского округа Клин в течение 5 рабочих дней направить копию настоящего Постановления правообладателям земельных участков, в отношении которых принято решение об установлении публичного сервитута.

4. Управлению правового регулирования земельно-имущественных отношений Администрации городского округа Клин в течение 5 рабочих дней направить владельцу публичного сервитута копию настоящего Постановления, сведения о лицах, являющихся правообладателями земельных участков, сведения о лицах, подавших заявления об учете их прав (обременений прав) на земельные участки, способах связи с ними, копии документов, подтверждающих права указанных лиц на земельные участки.

5. Контроль за выполнением настоящего Постановления возложить на начальника Управления правового регулирования земельно-имущественных отношений Администрации городского округа Клин Рыжову Е.Б.

Глава городского округа
Клин



А.Д. Сокольская

**Приложение № 1
к Постановлению
от 09.11.2021 № 1949**

№	Кадастровый номер земельного участка	Адрес / описание местоположения
1	2	3
1	50:03:0040103:144	обл. Московская, р-н Клинский, г/пос Клин, д. Нагорное, уч. 9
2	50:03:0040103:20	обл. Московская, р-н Клинский, городское поселение Клин, д. Нагорное, уч. 7а
3	50:03:0040103:12	обл. Московская, р-н Клинский, городское поселение Клин, д. Нагорное, дом 11
4	50:03:0040103:196	Московская область, Клинский район, деревня Нагорное, участок 6
5	50:03:0040103:218	Московская область, р-н Клинский, д Нагорное
6	50:03:0040180:136	обл. Московская, р-н Клинский, Клинский лесхоз

ОПИСАНИЕ МЕСТОПОЛОЖЕНИЯ ГРАНИЦ

Публичный сервитут объекта «Газораспределительная сеть д. Нагорное», кадастровый номер 50:03:0040103:169

(наименование объекта, местоположение границ которого описано (далее - объект))

Раздел 1

Сведения об объекте		
№ п/п	Характеристики объекта	Описание характеристик
1	2	3
1	Местоположение объекта	Московская область, городской округ Клин, д. Нагорное
2	Площадь объекта ± величина погрешности определения площади ($P \pm \Delta P$)	2 020 м ² ± 16 м ²
3	Иные характеристики объекта	Содержание ограничений использования объектов недвижимости в пределах зоны или территории: Публичный сервитут, для целей размещения линейных объектов системы газоснабжения, их неотъемлемых технологических частей. Срок установления 49 лет.

Раздел 2

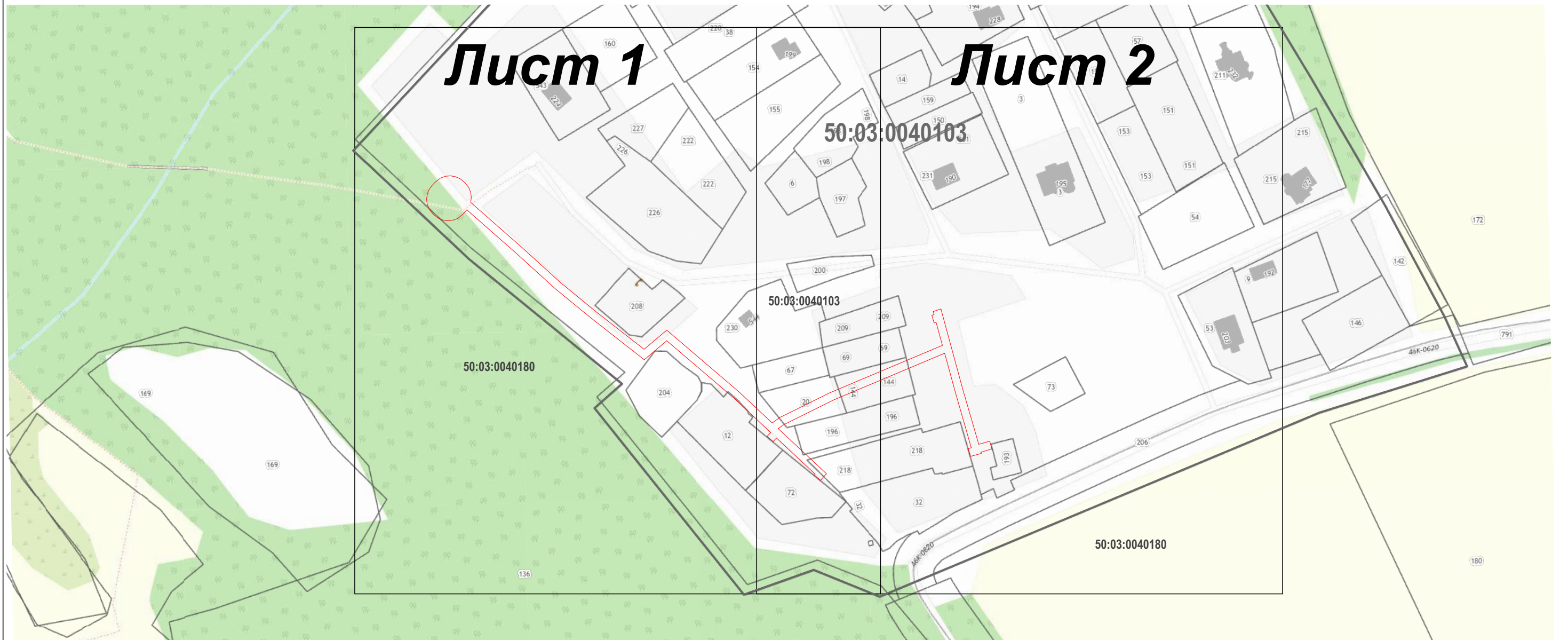
Сведения о местоположении границ объекта

1. Система координат МСК 50, зона 1					
2. Сведения о характерных точках границ объекта					
Обозначение характерных точек границ	Координаты, м		Метод определения координат характерной точки	Средняя квадратическая погрешность положения характерной точки (Mt), м	Описание обозначения точки на местности (при наличии)
	X	Y			
1	2	3	4	5	6
1	527 611,98	1 334 296,61	Аналитический метод	0,10	—
2	527 634,36	1 334 272,65		0,10	
3	527 636,31	1 334 275,38		0,10	
4	527 648,53	1 334 300,03		0,10	
5	527 671,75	1 334 355,24		0,10	
6	527 652,54	1 334 360,51		0,10	
7	527 624,84	1 334 368,49		0,10	
8	527 624,40	1 334 366,95		0,10	
9	527 620,56	1 334 368,06		0,10	
10	527 622,11	1 334 373,44		0,10	
11	527 622,71	1 334 373,26		0,10	
12	527 624,29	1 334 378,75		0,10	
13	527 628,14	1 334 377,65		0,10	
14	527 626,56	1 334 372,16		0,10	
15	527 653,63	1 334 364,36		0,10	
16	527 693,65	1 334 353,38		0,10	
17	527 692,34	1 334 349,60		0,10	
18	527 690,84	1 334 350,01		0,10	
19	527 690,51	1 334 348,88		0,10	
20	527 686,67	1 334 350,01		0,10	
21	527 686,98	1 334 351,06		0,10	
22	527 675,64	1 334 354,18		0,10	
23	527 652,17	1 334 298,36		0,10	
24	527 639,75	1 334 273,31		0,10	
25	527 637,15	1 334 269,67		0,10	
26	527 652,56	1 334 253,18		0,10	
27	527 683,16	1 334 217,31		0,10	
28	527 673,63	1 334 206,03		0,10	
29	527 691,92	1 334 182,64		0,10	
30	527 706,50	1 334 164,85		0,10	
31	527 723,83	1 334 145,71		0,10	
32	527 746,37	1 334 119,99		0,10	
33	527 748,85	1 334 120,32		0,10	
34	527 751,33	1 334 120,02		0,10	
35	527 753,66	1 334 119,11		0,10	
36	527 756,02	1 334 117,34		0,10	
37	527 758,24	1 334 114,65		0,10	
38	527 759,22	1 334 112,35		0,10	
39	527 759,60	1 334 109,88		0,10	
40	527 759,35	1 334 107,39		0,10	
41	527 758,49	1 334 105,04		0,10	
42	527 756,42	1 334 102,30		0,10	
43	527 754,82	1 334 100,80		0,10	
44	527 752,79	1 334 099,34		0,10	
45	527 750,46	1 334 098,42		0,10	
46	527 747,98	1 334 098,12		0,10	
47	527 745,50	1 334 098,43		0,10	

Раздел 2

Сведения о местоположении границ объекта					
1	2	3	4	5	6
48	527 743,18	1 334 099,35	Аналитический метод	0,10	—
49	527 740,80	1 334 101,17		0,10	
50	527 738,62	1 334 103,88		0,10	
51	527 737,67	1 334 106,19		0,10	
52	527 737,32	1 334 108,67		0,10	
53	527 737,59	1 334 111,15		0,10	
54	527 738,47	1 334 113,49		0,10	
55	527 740,45	1 334 116,09		0,10	
56	527 742,71	1 334 118,08		0,10	
57	527 720,84	1 334 143,05		0,10	
58	527 703,46	1 334 162,24		0,10	
59	527 688,80	1 334 180,15		0,10	
60	527 668,47	1 334 206,13		0,10	
61	527 677,91	1 334 217,30		0,10	
62	527 649,58	1 334 250,51		0,10	
63	527 632,41	1 334 268,88		0,10	
64	527 630,49	1 334 267,09		0,10	
65	527 627,90	1 334 270,14		0,10	
66	527 629,68	1 334 271,81		0,10	
67	527 611,78	1 334 290,96		0,10	
68	527 611,37	1 334 290,58		0,10	
69	527 608,74	1 334 293,59	0,10		
1	527 611,98	1 334 296,61	0,10		
3. Сведения о характерных точках части (частей) границы объекта					
1	2	3	4	5	6
—	—	—	—	—	—

Раздел 4
План границ объекта



Масштаб 1:2 000

Используемые условные знаки и обозначения:

- 7 - характерная точка границы зоны
- граница зоны
- граница земельного участка по сведениям ЕГРН
- граница кадастрового квартала по сведениям ЕГРН

Подпись _____ Дата « 13 » сентября 20 21 г.

Место для оттиска печати (при наличии) лица, составившего описание местоположения границ объекта



Раздел 4
План границ объекта

Лист 1



Масштаб 1:1 000

Используемые условные знаки и обозначения:

- 7 - характеристическая точка границы зоны
- - граница зоны
- - граница земельного участка по сведениям ЕГРН
- - граница кадастрового квартала по сведениям ЕГРН

Подпись _____ Дата « 13 » сентября 20 21 г.

Место для оттиска печати (при наличии) лица, составившего описание местоположения границ объекта



