



А Д М И Н И С Т Р А Ц И Я Г О Р О Д С К О Г О О К Р У Г А К Л И Н

П О С Т А Н О В Л Е Н И Е

18 НОЯ 2021

№

2002

г. Клин
Московская область

Об установлении публичного сервитута в отношении части земельного участка площадью 1738 кв.м, с кадастровым номером 50:03:0060280:9, расположенного по адресу: обл. Московская, р-н Клинский, сельское поселение Петровское, д. Захарово

В соответствии с Земельным кодексом Российской Федерации, Федеральным законом от 06.10.2003 №131-ФЗ «Об общих принципах организации местного самоуправления в Российской Федерации», Законом Московской области от 07.06.1996 №23/96-ОЗ «О регулировании земельных отношений в Московской области», руководствуясь Уставом городского округа Клин Московской области, сводным заключением Министерства имущественных отношений Московской области от 12.11.2021 №163-З,

П О С Т А Н О В Л Я Ю:

1. Установить публичный сервитут сроком на 49 (сорок девять) лет в отношении части земельного участка площадью 1738 кв.м, расположенного по адресу: обл. Московская, р-н Клинский, сельское поселение Петровское, д. Захарово, с кадастровым номером 50:03:0060280:9, категорией земель – «земли сельскохозяйственного назначения», видом разрешенного использования – «для сельскохозяйственного использования», в пользу Администрации городского округа Клин, в целях обеспечения муниципальных нужд, а также нужд местного населения в целях прохода или проезда через земельный участок (схема прилагается).

2. Администрации городского округа Клин направить в Управление Федеральной службы государственной регистрации, кадастра и картографии по Московской области

настоящее постановление для внесения в Единый государственный реестр недвижимости сведений об ограничениях на земельный участок, указанный в п.1 настоящего постановления.

3. Администрации городского округа Клин опубликовать настоящее постановление в официальных средствах массовой информации городского округа Клин Московской области и разместить на официальном информационном сайте Администрации городского округа Клин.

4. Контроль за исполнением настоящего постановления возложить на начальника Управления правового регулирования земельно-имущественных отношений Администрации городского округа Клин Рыжову Е.Б.

Глава городского округа Клин



А.Д. Сокольская

Утверждена

Постановлением Администрации

(наименование документа об утверждении, включая наименования

городского округа Клин

органов государственной власти или органов местного

самоуправления, принявших решение об утверждении схемы

регулирующей земельно-имущественных отношений

или подписавших соглашение о перераспределении земельных участков)

от

18 НОЯ 2021

№

Схема расположения земельного участка или земельных участков на кадастровом плане территории



Условный номер земельного участка 50:03:0060280:3У1

Площадь земельного участка 1738 м²

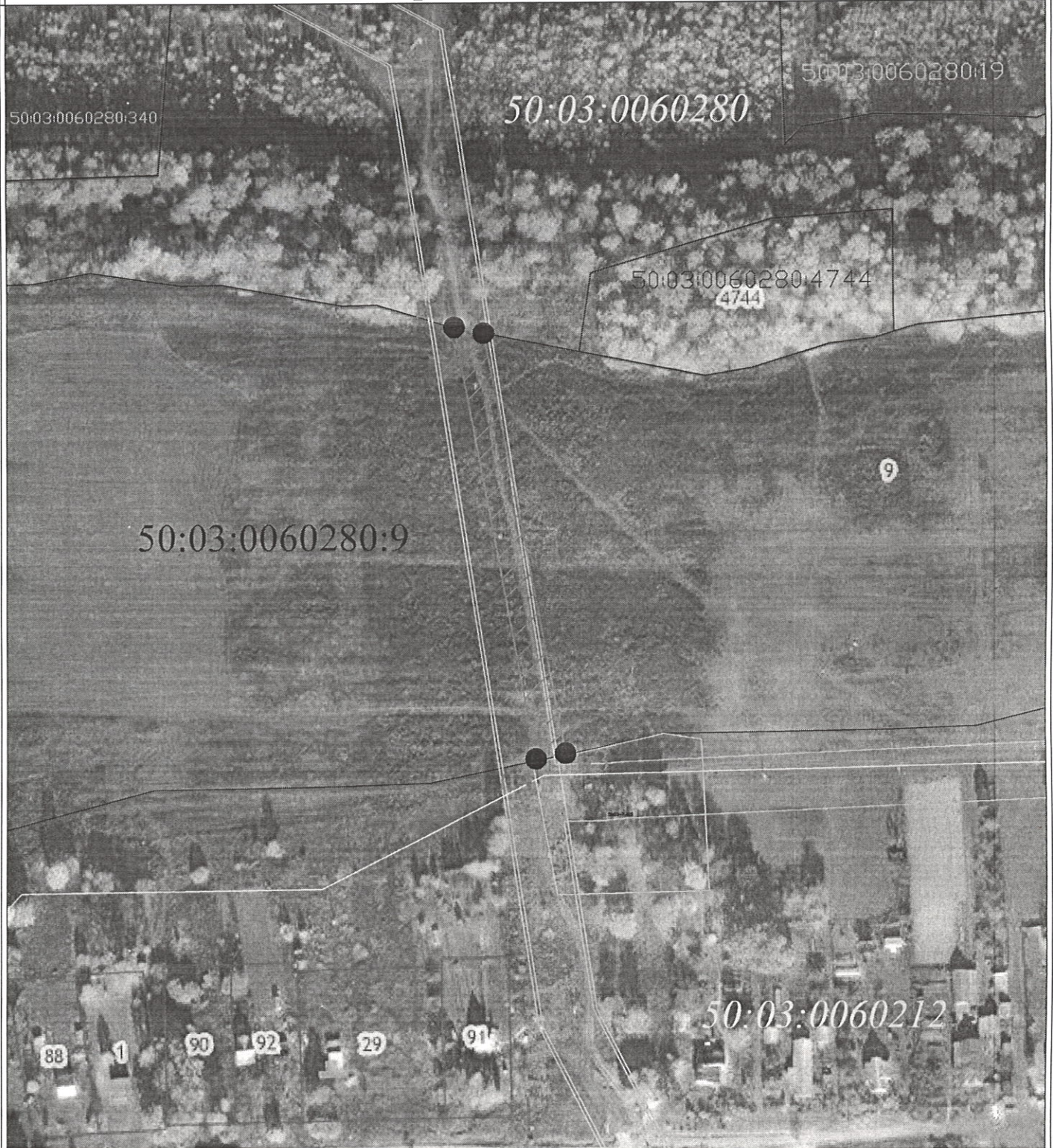
Обозначение характерных точек границ	Координаты, м	
	X	Y
1	2	3
н1	518631.59	1310258.53
н2	518629.47	1310269.42
н3	518472.72	1310299.91
н4	518470.60	1310288.92
н1	518631.59	1310258.53

Кадастровый инженер:

Малинина И.С.



Схема границ публичного сервитута на кадастровом плане территории



Масштаб 1:2000

Условные обозначения:

50:03:0060280:9 - Земельный участок, на который планируется установить сервитут

— - вновь образованная часть границы, сведения о которой достаточны для определения её местоположения

— - существующая часть границы, имеющиеся в ЕГРН сведения о которой достаточны для определения её местоположения

● - Характерная точка границы, сведения о которой позволяют однозначно определить её положение на местности

n1 - Обозначение новой характерной точки

— - Граница кадастрового квартала

50:03:0060280 - номер кадастрового квартала

— - Граница зоны с особыми условиями

▨ - Зона устанавливаемого сервитута

