



А Д М И Н И С Т Р А Ц И Я Г О Р О Д С К О Г О О К Р У Г А К Л И Н

П О С Т А Н О В Л Е Н И Е

03 ДЕК 2020

№

1019

г. Клин

Московская область

Об установлении публичного сервитута в целях размещения объекта «Газопровод-связка высокого давления д. Малеевка – д. Щекино (ГРС «Нудоль» - ГРС «Клин»)» городского округа Клин Московской области

В соответствии с Земельным кодексом Российской Федерации, Федеральным законом от 06.10.2003 №131-ФЗ "Об общих принципах организации местного самоуправления в Российской Федерации", Законом Московской области от 07.06.1996 № 23/96-ОЗ "О регулировании земельных отношений в Московской области", руководствуясь Уставом городского округа Клин Московской области, сводным заключением Министерства имущественных отношений Московской области от 30.11.2020 №176-З, пункт 123, карточка №50:03.12524, учитывая заявление от 22.10.2020 №Р001-9259236216-39839295 Акционерного общества «Мособлгаз»,

П О С Т А Н О В Л Я Ю:

1. Установить публичный сервитут сроком на 11 (одиннадцать) месяцев, площадью 1369 кв.м, в пользу Акционерного общества «Мособлгаз», в целях увеличения пропускной способности сетей газоснабжения и обеспечение бесперебойного газоснабжения потребителей городского округа Клин Московской области, для размещения объекта «Газопровод-связка высокого давления д. Малеевка – д. Щекино (ГРС «Нудоль» - ГРС «Клин»)» городского округа Клин Московской области на земельный участок с кадастровым номером 50:03:0050480:35, расположенный по адресу: Московская область, Клинский район, с.п. Нудольское, д. Екатериновка, участок расположен в 270 м по направлению на запад.

2. Утвердить границы публичного сервитута согласно приложению к настоящему постановлению.

3. Согласно планам строительно-монтажных работ, утвержденным Акционерным обществом «Мособлгаз», определяется срок, в течение которого

использование земельного участка, указанного в п.1 настоящего постановления и (или) расположенных на нем объектов недвижимого имущества в соответствии с их разрешенным использованием будет невозможно или существенно затруднительно в связи с осуществлением сервитута, но не более срока предусмотренного Земельным кодексом Российской Федерации.

4. График проведения работ для размещения объекта «Газопровод-связка высокого давления д. Малеевка – д. Щекино (ГРС «Нудоль» - ГРС «Клин»)» городского округа Клин Московской области определяется планами капитального и (или) текущего ремонта, утверждаемыми АО «Мособлгаз» ежегодно в соответствии со Стандартом организации СТО МОГ 9.4-003-2018 «Сети газораспределения и газопотребления. Общие требования к эксплуатации сетей газораспределения и газопотребления», утвержденным приказом АО «Мособлгаз» от 27.09.2018 № 511, разработанным согласно Федеральному закону от 21.07.1997 № 116-ФЗ «О промышленной безопасности опасных производственных объектов», а также Техническому регламенту «О безопасности сетей газораспределения и газопотребления», утвержденному Постановлением Правительства Российской Федерации от 29.10.2010 № 870.

5. Акционерное общество «Мособлгаз» обязано привести земельный участок, указанный в п.1 настоящего постановления, в состояние, пригодное для использования в соответствии с видом разрешенного использования, снести инженерное сооружение, размещенное на основании публичного сервитута, в срок не позднее, чем три месяца после завершения деятельности, для осуществления которой установлен публичный сервитут.

6. Порядок установления зон с особыми условиями использования территорий и содержание ограничений прав на земельные участки в границах таких зон, в целях размещения газораспределительных сетей определены постановлением Правительства Российской Федерации от 20.11.2000 № 878 «Об утверждении Правил охраны газораспределительных сетей».

7. Управлению правового регулирования земельно-имущественных отношений Администрации городского округа Клин направить копию настоящего постановления в Управление Федеральной службы государственной регистрации, кадастра и картографии по Московской области для внесения сведений об установлении публичного сервитута в отношении земельного участка, указанного в п.1 в Единый государственный реестр недвижимости.

8. Управлению правового регулирования земельно-имущественных отношений Администрации городского округа Клин направить копию настоящего постановления правообладателю земельного участка, указанного в п.1, в отношении которого принято решение об установлении публичного сервитута.

9. Управлению правового регулирования земельно-имущественных отношений Администрации городского округа Клин направить обладателю публичного сервитута копию настоящего постановления, сведения о лицах, являющихся правообладателями земельных участков, сведения о лицах, подавших заявления об учете их прав (обременений прав) на земельные участки, способах связи с ними, копии документов, подтверждающих права указанных лиц на земельные участки.

10. Управлению правового регулирования земельно-имущественных отношений Администрации городского округа Клин опубликовать настоящее постановление в официальных средствах массовой информации Администрации

городского округа Клин в общественно-политической газете «Серп и Молот» и разместить на информационном сайте Администрации городского округа Клин.

11. Контроль за исполнением настоящего постановления возложить на начальника Управления правового регулирования земельно-имущественных отношений Администрации городского округа Клин Рыжову Е.Б.

Глава городского округа Клин



А. Д. Сокольская

Копия верна

Оригинал документа хранится в архиве
Администрации городского округа Клин

Административное управление
Администрации городского округа Клин

Старший инспектор _____ /А.В.Опанасенко/
должность подпись расшифровка

« 03 АЕР 2020 » 20__ г.

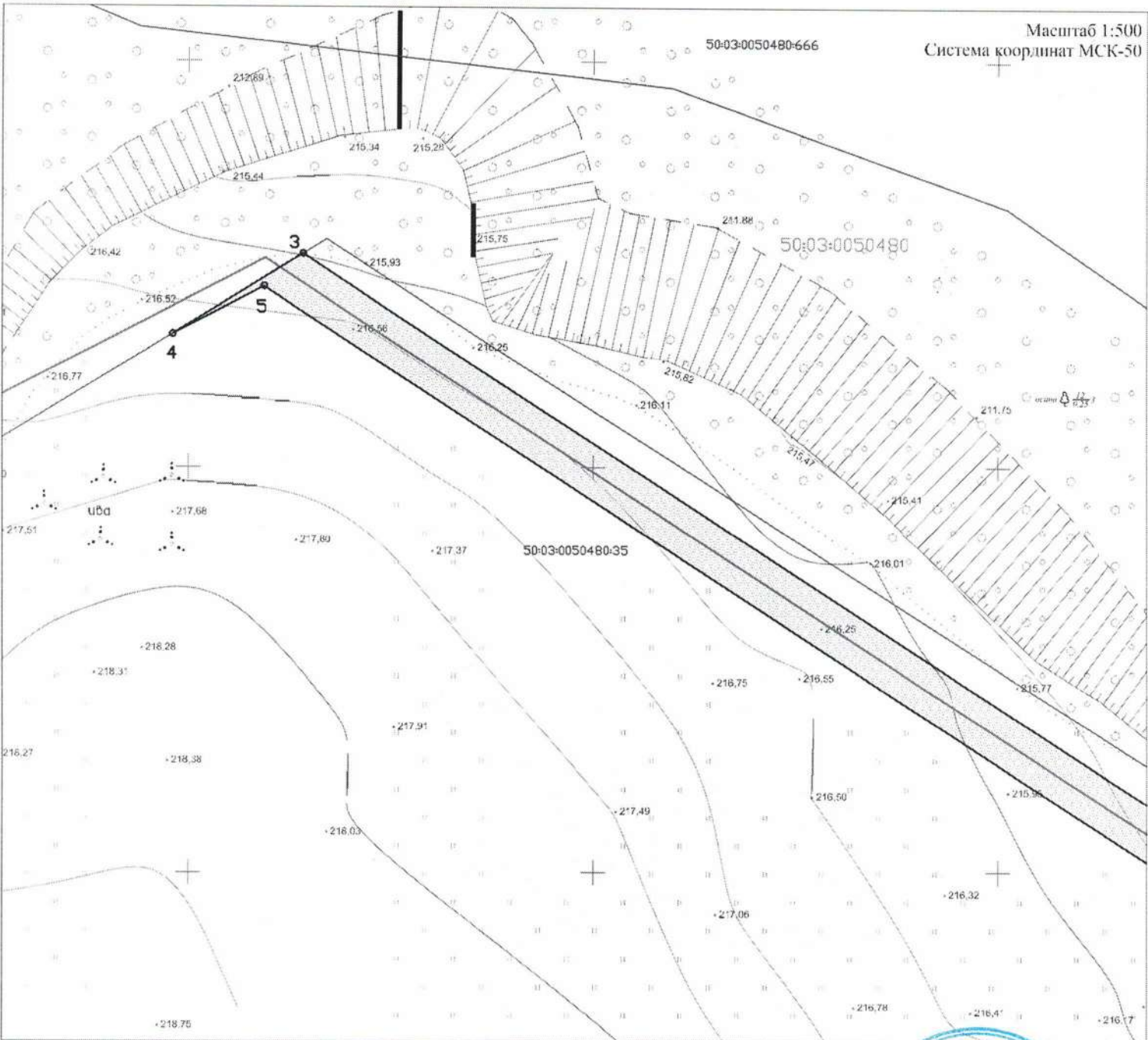
СХЕМА ГРАНИЦ СЕРВИТУТА

земельного участка для строительства газопровода по объекту: "Газопровод-связка высокого давления д. Малеевка - д. Щекино Клинского района (ГРС "Нудоль"-ГРС "Клин")", расположенного: Московская область, городской округ Клин, проходящего по земельному участку с кадастровым номером 50:03:0050480:35




Общая площадь части земельного участка с ограниченным пользованием: **1 369,0 кв. м.**

Масштаб 1:500

Система координат МСК-50



Условные обозначения:

-  границы кадастрового деления
-  50:04:0170212:123 кадастровый номер
-  нЗЗ характерные точки неархиваемого участка
-  проектируемый газопровод
-  зона для осуществления строительства



Составил: ООО "Газтеплопроект"

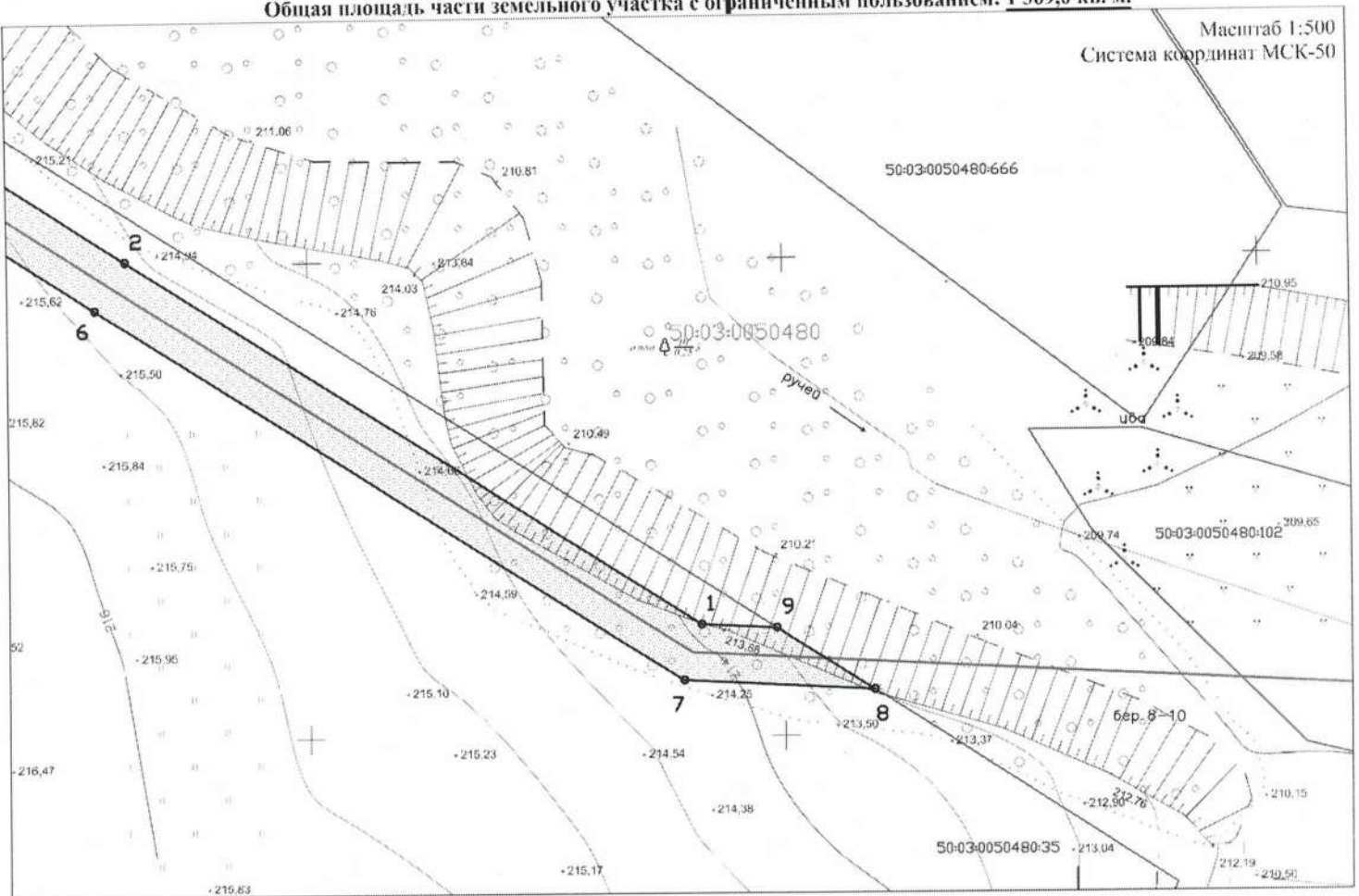


СХЕМА ГРАНИЦ СЕРВИТУТА

земельного участка для строительства газопровода по объекту: "Газопровод-связка высокого давления д. Малеевка - д. Щекнино Клинского района (ГРС "Нудоль"-ГРС "Клин")", расположенного: Московская область, городской округ Клин, проходящего по земельному участку с кадастровым номером 50:03:0050480:35

Общая площадь части земельного участка с ограниченным использованием: 1 369,0 кв. м.

Масштаб 1:500
Система координат МСК-50



Каталог координат - характеристики поворотных точек, дирекционных углов, длин линий:

Имя точки	X, м	Y, м	Дирекцион. угол	Длина линий, м
1	513611,86	1321391,21		
2	513650,31	1321330,83	302° 29,3'	71,58
3	513726,37	1321214,14	303° 5,9'	139,29
4	513716,51	1321198,06	238° 29,5'	18,86
5	513722,35	1321209,32	62° 36,4'	12,68
6	513645,26	1321327,58	123° 5,9'	141,16
7	513605,95	1321389,31	122° 29,3'	73,19
8	513604,85	1321409,37	93° 8,4'	20,09
9	513611,42	1321399,12	302° 39,9'	12,18
10	513611,86	1321391,21	273° 8,4'	7,92

Условные обозначения:

кадастровый номер

границы кадастрового деления

характерные точки испрашиваемого участка

проектируемый газопровод

зона для осуществления строительства

Составил: ООО "Газтехпроект"

