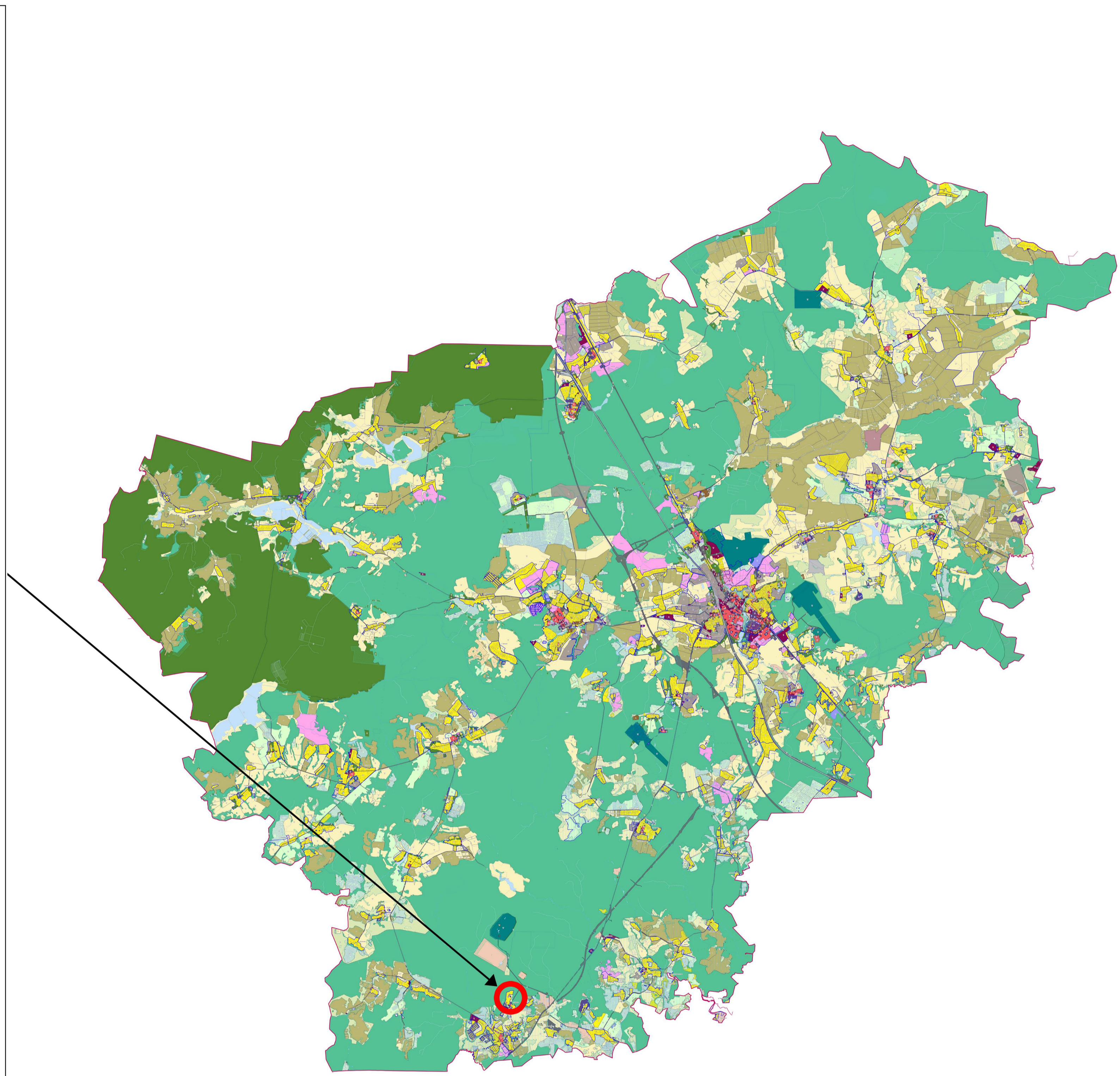
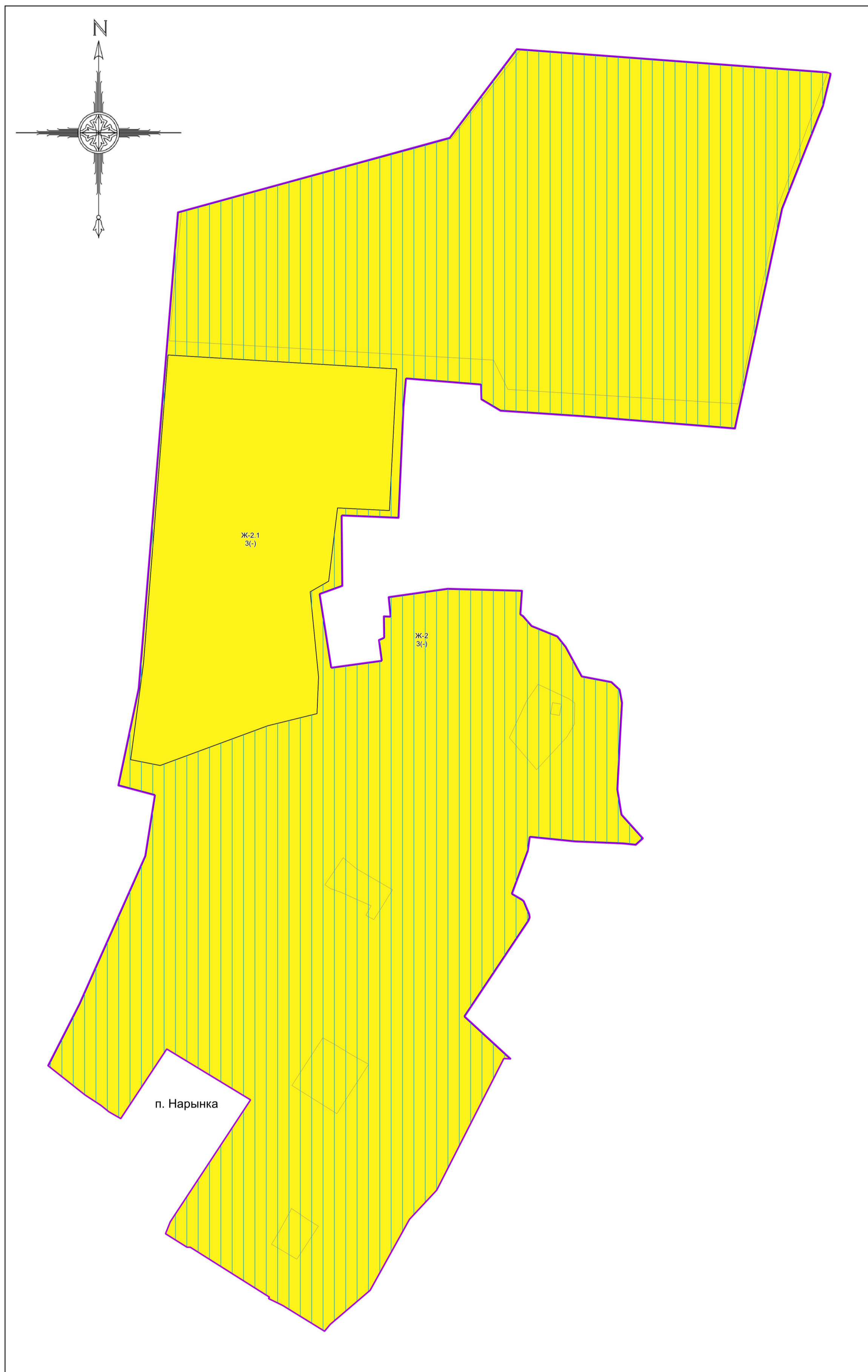


# «ВНЕСЕНИЕ ИЗМЕНЕНИЙ В ПРАВИЛА ЗЕМЛЕПОЛЬЗОВАНИЯ И ЗАСТРОЙКИ ТЕРРИТОРИИ (ЧАСТИ ТЕРРИТОРИИ) ГОРОДСКОГО ОКРУГА КЛИН МОСКОВСКОЙ ОБЛАСТИ»

## КАРТА ГРАДОСТРОИТЕЛЬНОГО ЗОНИРОВАНИЯ С УСТАНОВЛЕННЫМИ ТЕРРИТОРИЯМИ, В ГРАНИЦАХ КОТОРЫХ ПРЕДУСМАТРИВАЕТСЯ ОСУЩЕСТВЛЕНИЕ ДЕЯТЕЛЬНОСТИ ПО КОМПЛЕКСНОМУ РАЗВИТИЮ ТЕРРИТОРИИ



### Условные обозначения:

- Границы**
- Разработки
  - Населённых пунктов
  - Земельных участков (по данным ЕГРН)
  - Территориальных зон

- Территории**
- Территории пересечения земель лесного фонда (по сведениям государственного лесного реестра) с границами земельных участков, сведения о местоположении которых содержатся в Едином государственном реестре недвижимости (далее – "территория пересечения"). В отношении земельного участка, полностью или частично расположенного в границах "территории пересечения", применяются градостроительные регламенты соответствующей территориальной зоны в случаях:
    - наличия судебного акта, вступившего в законную силу, в отношении земельного участка, подтверждающего законность возникновения прав на такой земельный участок;
    - отсутствия в границах земельного участка территорий лесничеств (по данным Единого государственного реестра недвижимости);
    - наличия распоряжения Правительства Московской области об утверждении предложений относительно местоположения границ населенного пункта образуемых из лесного поселка.

- Территориальные зоны**
- Ж-2 - Зона застройки индивидуальными жилыми домами
  - Ж-2.1 - Зона застройки индивидуальными жилыми домами
  - Территориальные зоны, границы которых пересекают границы поясов зон санитарной охраны источников водоснабжения в соответствии с Решением Исполнительных Комитетов Московского городского и областного советов народных депутатов от 17 апреля 1980 г. № 500-1143 об утверждении проекта установления красных линий границ зон санитарной охраны источников водоснабжения г. Москвы в границах ЛПЗП. Режимы и регламенты использования территорий зон санитарной охраны источников питьевого водоснабжения приведены в статье 4.1 настоящих Правил.

- Подписи территориальных зон**
- Ж-2.1 - Виды территориальных зон
  - 3 - Предельное количество надземных этажей
  - (-) - Предельная высотность (в метрах)

- Примечание:**
- Карта применяется одновременно с картой градостроительного зонирования с отображением границ населенных пунктов, границ зон с особыми условиями использования территорий, границ территорий объектов культурного наследия и границ территорий исторических поселений.
  - Карта применяется одновременно с картой градостроительного зонирования с отображением зон санитарной охраны источников водоснабжения (карта ограниченного доступа).
  - Градостроительный регламент территориальных зон должен применяться с учетом требований Решения Исполнительных Комитетов Московского городского и областного советов народных депутатов от 17 апреля 1980 г. № 500-1143 об утверждении проекта установления красных линий границ зон санитарной охраны источников водоснабжения г. Москвы в границах ЛПЗП. Градостроительные регламенты применяются в части, не противоречащей режимам, указанным в статье 4.1 настоящих Правил, и отображенным на карте градостроительного зонирования с отображением зон санитарной охраны источников водоснабжения (карта ограниченного доступа).
  - Действие градостроительного регламента не распространяется на земельные участки в границах территорий объектов культурного наследия, в границах особо охраняемых природных территорий.
  - Границы населенных пунктов отображены в информационных целях.

Должность	ФИО	Подпись	Дата	Договор от 11.03.2022 №65-652			
Нач. отд. ПЗЗ	Д.М. Паладулос			Московская область, городской округ Клин			
ИПН отд. ПЗЗ	Д.А. Косенко						
ИПН отд. ПЗЗ	А.В. Селезнева						
ИПН отд. ПЗЗ	Е.С. Голованова						
Подпись	Д.М. Паладулос			«Внесение изменений в Правила землепользования и застройки территории (части территории) городского округа Клин Московской области»	Стадия	Лист	Листов
				ИИПИ	1	3	
Карта градостроительного зонирования с установленными территориями, в границах которых предусматривается осуществление деятельности по комплексному развитию территории населенного пункта территории				ГАУ МО "ИИПИ градостроительства"			
Масштаб: 1:10000 (разработка в М 1:10000, выведено на печать в М 1:2000)							