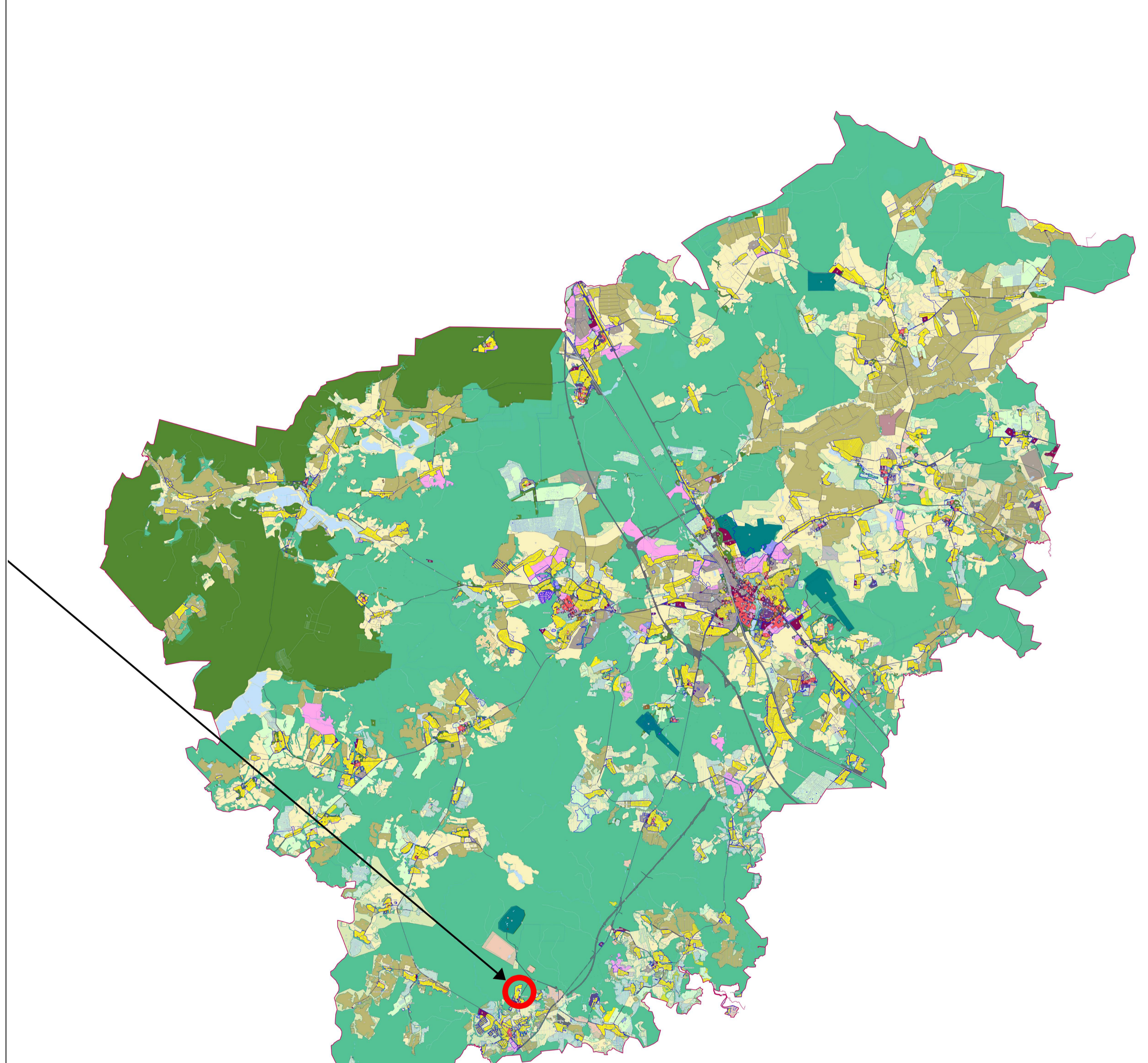
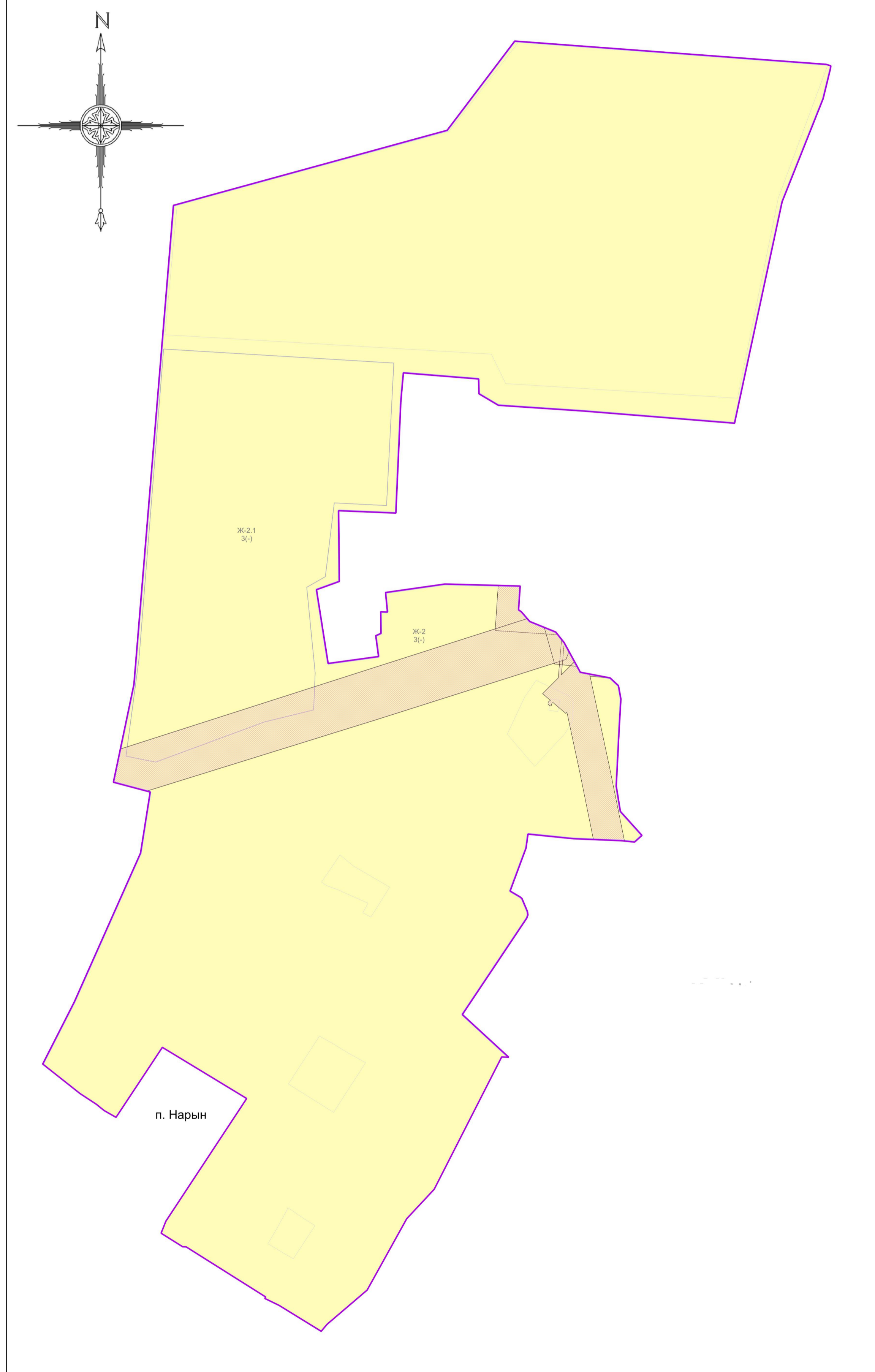


«ВНЕСЕНИЕ ИЗМЕНЕНИЙ В ПРАВИЛА ЗЕМЛЕПОЛЬЗОВАНИЯ И ЗАСТРОЙКИ ТЕРРИТОРИИ (ЧАСТИ ТЕРРИТОРИИ) ГОРОДСКОГО ОКРУГА КЛИН МОСКОВСКОЙ ОБЛАСТИ»

КАРТА ГРАДОСТРОИТЕЛЬНОГО ЗОНИРОВАНИЯ С ОТОБРАЖЕНИЕМ ГРАНИЦ НАСЕЛЕННЫХ ПУНКТОВ, ГРАНИЦ ЗОН С ОСОБЫМИ УСЛОВИЯМИ ИСПОЛЬЗОВАНИЯ ТЕРРИТОРИЙ, ГРАНИЦ ТЕРРИТОРИЙ ОБЪЕКТОВ КУЛЬТУРНОГО НАСЛЕДИЯ И ГРАНИЦ ТЕРРИТОРИЙ ИСТОРИЧЕСКИХ ПОСЕЛЕНИЙ (ПО СВЕДЕНИЯМ ЕГРН)



Условные обозначения:

- Границы**
- Разработки
 - Населённых пунктов
 - Земельных участков (по данным ЕГРН)
 - Территориальных зон

- Территории**
- Территории пересечения земель лесного фонда (по сведениям государственного лесного реестра) с границами земельных участков, сведения о местоположении которых содержатся в Едином государственном реестре недвижимости (далее – "территория пересечения"). В отношении земельного участка, полностью или частично расположенного в границах "территории пересечения", применяются градостроительные регламенты соответствующей территориальной зоны в случаях:
 - наличия судебного акта, вступившего в законную силу, в отношении земельного участка, подтверждающего законность возникновения прав на такой земельный участок;
 - отсутствия в границах земельного участка территорий лесничеств (по данным Единого государственного реестра недвижимости);
 - наличия распоряжения Правительства Московской области об утверждении предложений относительно местоположения границ населенного пункта образуемых из лесного поселка.

- Территориальные зоны**
- Ж-2 - Зона застройки индивидуальными жилыми домами
 - Ж-2.1 - Зона застройки индивидуальными жилыми домами
- Зоны с особыми условиями использования территорий**
- Охранная зона инженерных коммуникаций
- Иные территории и зоны с особыми режимами использования территорий**
- Зона публичного сервитута
- Подписи территориальных зон**
- Ж-2.1 - Виды территориальных зон
 - 3 - Предельное количество надземных этажей
 - (-) - Предельная высотность (в метрах)

Должность	ФИО	Подпись	Дата	Договор от 11.03.2022 №865-652			
Нач. отд. 133 ЦОГД	Д.М. Пальдолюс			Московская область, городской округ Клин			
Нач. отд. 133 ЦОГД	Д.А. Косенко						
Нач. отд. 133 ЦОГД	А.В. Силерова						
Нач. отд. 133 ЦОГД	Е.С. Головенкова						
				«Внесение изменений в Правила землепользования и застройки территории (части территории) городского округа Клин Московской области»	Студия	Лист	Листов
				ГД	2.2	3	
				Карта градостроительного зонирования с отображением границ населенных пунктов, границ зон с особыми условиями использования территорий, границ территорий объектов культурного наследия и границ территорий исторических поселений (по сведениям ЕГРН)	ИИ и ПИ		
				Масштаб 1:10000 (Разработана в М 1:10000, выделена на печать в М 1:20000)	ГАОУ МО "НИИПИ градостроительства"		
Проектировщик	Д.М. Пальдолюс						