



А Д М И Н И С Т Р А Ц И Я Г О Р О Д С К О Г О О К Р У Г А К Л И Н

П О С Т А Н О В Л Е Н И Е

07 ФЕВ 2023

№

224

г. Клин
Московская область

Об установлении публичного сервитута в порядке главы V.7. Земельного кодекса Российской Федерации по адресу (местоположение): Московская обл., городской округ Клин, д. Копылово, в пользу АО «Мособлгаз» в целях строительства и эксплуатации объекта: «Распределительный газопровод низкого давления $P \leq 1,2$ МПа, газопровод среднего давления $P \leq 0,3$ МПа с установкой газорегуляторного пункта по адресу: Московская область, городской округ Клин, д. Копылово. Техническое задание № 8867-42-ДНП/1 от 01.11.2022 (технологическое присоединение) газоиспользующего оборудования к сети газораспределения в рамках догазификации населенного пункта – д. Копылово, г.о. Клин»

В соответствии с Земельным кодексом Российской Федерации, Федеральным законом от 06.10.2003 №131-ФЗ «Об общих принципах организации местного самоуправления в Российской Федерации», Законом Московской области от 07.06.1996 № 23/96-ОЗ «О регулировании земельных отношений в Московской области», руководствуясь Уставом городского округа Клин Московской области, учитывая ходатайство Акционерного общества «Мособлгаз» (далее - АО «Мособлгаз») от 21.12.2022 № P001-9371244429-67226389,

П О С Т А Н О В Л Я Ю:

1. Установить публичный сервитут на срок 120 месяцев в отношении земельных участков согласно приложению № 1 к настоящему Постановлению в пользу АО «Мособлгаз», в целях строительства и эксплуатации объекта: «Распределительный газопровод низкого давления $P \leq 1,2$ МПа, газопровод среднего давления $P \leq 0,3$ МПа с

установкой газорегуляторного пункта по адресу: Московская область, городской округ Клин, д. Копылово. Техническое задание № 8867-42-ДНП/1 от 01.11.2022 (технологическое присоединение) газоиспользующего оборудования к сети газораспределения в рамках догазификации населенного пункта – д. Копылово, г.о. Клин», в границах в соответствии с приложением № 2 к настоящему постановлению.

1.1. Использование земельного участка и (или) расположенного на нем объекта недвижимого имущества в соответствии с их разрешенным использованием будет невозможно или существенно затруднено в течение 11 (одиннадцати) месяцев.

1.2. В обоснование установления публичного сервитута предоставлено техническое задание № 8867-42-ДНП/1 от 01.11.2022 на подключение (технологическое присоединение) газоиспользующего оборудования к сети газораспределения в рамках догазификации населенного пункта – городской округ Клин, д. Копылово.

В соответствии с подпунктом 7 пункта 2 статьи 39.41 Земельного кодекса Российской Федерации между АО «Мособлгаз» и ГБУ МО «Мосавтодор» заключен договор на прокладку инженерных коммуникаций в границах полосы отвода автомобильной дороги общего пользования регионального и межмуниципального значения от 01.11.2022 № 65524055.

1.3. Порядок установления зон с особыми условиями использования территорий и содержание ограничений прав на земельные участки в границах таких зон, в целях размещения газораспределительных сетей определены постановлением Правительства Российской Федерации от 20.11.2000 № 878 «Об утверждении Правил охраны газораспределительных сетей». График проведения работ по строительству и эксплуатации объекта: «Распределительный газопровод низкого давления $P \leq 1,2$ МПа, газопровод среднего давления $P \leq 0,3$ МПа с установкой газорегуляторного пункта по адресу: Московская область, городской округ Клин, д. Копылово. Техническое задание № 8867-42-ДНП/1 от 01.11.2022 (технологическое присоединение) газоиспользующего оборудования к сети газораспределения в рамках догазификации населенного пункта – д. Копылово, г.о. Клин», определяется планами капитального и (или) текущего ремонта, утверждаемыми АО «Мособлгаз» ежегодно в соответствии со Стандартом организации СТО, МОГ 9.4-003-2018 «Сети газораспределения и газопотребления. Общие требования к эксплуатации сетей газораспределения и газопотребления», утвержденным приказом АО «Мособлгаз» от 27.09.2018 № 511, разработанным согласно Федеральному закону от 21.07.1997 № 116-ФЗ «О промышленной безопасности опасных производственных объектов», а также Техническому регламенту «О безопасности сетей газораспределения и газопотребления», утвержденному постановлением Правительства Российской Федерации от 29.10.2010 № 870.

1.4. АО «Мособлгаз» обязано привести земельный участок в состояние, пригодное для использования в соответствии с видом разрешенного использования, снести инженерное сооружение, размещенное на основании публичного сервитута, в срок не позднее, чем три месяца после завершения деятельности, для осуществления которой установлен публичный сервитут.

2. Администрации в течение 5 рабочих дней направить копию настоящего постановления в Управление Федеральной службы государственной регистрации, кадастра и картографии по Московской области для внесения сведений об установлении публичного сервитута в отношении земельного участка, указанного в пункте 1 настоящего постановления, в Единый государственный реестр недвижимости.

3. Администрации в течение 5 рабочих дней разместить настоящее постановление на официальном информационном сайте администрации –

www.klincity.ru в информационно-телекоммуникационной сети «Интернет».

4. Управлению правового регулирования земельно-имущественных отношений Администрации городского округа Клин в течение 5 рабочих дней направить обладателю публичного сервитута копию настоящего постановления, сведения о лицах, являющихся правообладателями земельного участка, сведения о лицах, подавших заявления об учете их прав (обременений прав) на земельные участки, способах связи с ними, копии документов, подтверждающих права указанных лиц на земельные участки.

5. Контроль за выполнением настоящего постановления возложить на начальника Управления правового регулирования земельно-имущественных отношений Администрации городского округа Клин Казакову С.В.

Глава городского округа Клин



А.Д. Сокольская

Приложение № 1
к постановлению Администрации
городского округа Клин
от 07 ФЕВ 2023 № 124

№	Кадастровый номер земельного участка	Адрес/описание местоположения
1	2	3
1	50:03:0000000:11272	Московская область, р-н Клинский, Решетниково г/пос, д Копылово
2	50:03:0000000:12905	Московская область, городской округ Клин

Приложение № 2
к постановлению Администрации
городского округа Клин
от 07 Фев 2023 № 224

ОПИСАНИЕ МЕСТОПОЛОЖЕНИЯ ГРАНИЦ

Сведения о границах территории, в отношении которой устанавливается публичный сервитут для строительства, реконструкции, эксплуатации, капитального ремонта линейного объекта: «Распределительный газопровод высокого давления $P \leq 1.2$ МПа, газопровод среднего давления $P \leq 0.3$ МПа с установкой газорегуляторного пункта по адресу: Московская область, городской округ Клин, д.Копылово. Техническое задание № 8867-42-ДНП/1 от 01.11.2022 на подключение (технологическое присоединение) газоиспользующего оборудования к сети газораспределения в рамках догазификации населенного пункта-д.Копылово, г.о Клин».

(наименование объекта, местоположение границ которого описано (далее - объект))

Раздел 1

Сведения об объекте

№ п/п	Характеристики объекта	Описание характеристик
1	2	3
1.	Местоположение объекта	Московская область, город Клин, деревня Копылово
2.	Площадь объекта +/- величина погрешности определения площади ($P +/- \Delta P$)	1204 +/- 12 м ²
3.	Иные характеристики объекта	-

Заместитель главы
Администрации г.о. Клин



Раздел 2

Сведения о местоположении границ объекта

1. Система координат МСК-50, зона 1

2. Сведения о характерных точках границ объекта

Обозначение характерных точек границ	Координаты, м		Метод определения координат характерной точки	Средняя квадратическая погрешность положения характерной точки (Мт), м	Описание обозначения точки на местности (при наличии)
	X	Y			
1	2	3	4	5	6
1	544075.32	1308287.21	Аналитический метод	0.1	-
2	544077.54	1308290.54		0.1	
3	544069.58	1308296.00		0.1	
4	544067.35	1308292.67		0.1	
1	544075.32	1308287.21		0.1	
5	543776.93	1307841.24		0.1	
6	543779.15	1307844.57		0.1	
7	543770.84	1307849.90		0.1	
8	543768.62	1307846.57		0.1	
5	543776.93	1307841.24		0.1	
9	543729.84	1307770.65		0.1	
10	543732.06	1307773.98		0.1	
11	543724.13	1307779.89		0.1	
12	543721.91	1307776.56		0.1	
9	543729.84	1307770.65		0.1	
13	543660.59	1307709.36		0.1	
14	543669.32	1307729.64		0.1	
15	543664.92	1307729.55		0.1	
16	543656.23	1307709.35		0.1	
17	543626.36	1307708.67	0.1		
18	543596.50	1307707.98	0.1		
19	543580.72	1307707.04	0.1		

30.09.2014 г. [подпись]

[подпись]



[подпись]

2. Сведения о характерных точках границ объекта

Обозначение характерных точек границ	Координаты, м		Метод определения координат характерной точки	Средняя квадратическая погрешность положения характерной точки (Mt), м	Описание обозначения точки на местности (при наличии)
	X	Y			
1	2	3	4	5	6
20	543580.56	1307704.51	Аналитический метод	0.1	-
13	543660.59	1307709.36		0.1	
21	543566.74	1307705.04		0.1	
22	543566.70	1307706.21		0.1	
23	543559.07	1307705.75		0.1	
24	543532.54	1307705.27		0.1	
25	543490.72	1307701.34		0.1	
26	543489.90	1307716.25		0.1	
27	543458.16	1307713.38		0.1	
28	543450.83	1307712.56		0.1	
29	543450.82	1307712.41		0.1	
30	543448.84	1307712.34		0.1	
31	543425.03	1307709.68		0.1	
32	543401.22	1307707.02		0.1	
33	543401.19	1307707.02		0.1	
34	543383.21	1307704.97		0.1	
35	543335.23	1307699.49		0.1	
36	543335.13	1307699.48		0.1	
37	543278.17	1307692.44		0.1	
38	543452.02	1307708.48		0.1	
39	543486.05	1307713.34		0.1	
40	543486.96	1307696.97		0.1	
41	543532.76	1307701.28		0.1	
42	543545.92	1307701.52		0.1	
43	543560.62	1307702.98	0.1		

Заместитель главы

Администрации городского округа Климовск



С.В. Попов

2. Сведения о характерных точках границ объекта

Обозначение характерных точек границ	Координаты, м		Метод определения координат характерной точки	Средняя квадратическая погрешность положения характерной точки (Mt), м	Описание обозначения точки на местности (при наличии)
	X	Y			
1	2	3	4	5	6
44	543560.56	1307704.84	Аналитический метод	0.1	-
45	543563.56	1307704.94		0.1	
21	543566.74	1307705.04		0.1	

3. Сведения о характерных точках части (частей) границы объекта

Обозначение характерных точек части границы	Координаты, м		Метод определения координат характерной точки	Средняя квадратическая погрешность положения характерной точки (Mt), м	Описание обозначения точки на местности (при наличии)
	X	Y			
1	2	3	4	5	6
-	-	-	-	-	-

Раздел 3

Сведения о местоположении измененных (уточненных) границ объекта

1. Система координат -

2. Сведения о характерных точках границ объекта

Обозначение характерных точек границ	Существующие координаты, м		Измененные (уточненные) координаты, м		Метод определения координат характерной точки	Средняя квадратическая погрешность положения характерной точки (Mt), м	Описание обозначения точки на местности (при наличии)
	X	Y	X	Y			
1	2	3	4	5	6	7	8
-	-	-	-	-	-	-	-

3. Сведения о характерных точках части (частей) границы объекта

Обозначение характерных точек части границы	Существующие координаты, м		Измененные (уточненные) координаты, м		Метод определения координат характерной точки	Средняя квадратическая погрешность положения характерной точки (Mt), м	Описание обозначения точки на местности (при наличии)
	X	Y	X	Y			
1	2	3	4	5	6	7	8
-	-	-	-	-	-	-	-

Заместитель Иова
Администрации г.о. Клешино



Раздел 4

Схема расположения границ публичного сервитута

Выявлен пункт 1

50:03:0080301:230

50:03:0080308:3

50:03:0080301:615

Зона с ОУ 1 (1)

50:03:0000000:11272

50:03:0080301:287

50:03:0080301:143

50:03:0080301:141

Масштаб 1:400

Условные обозначения

- Часть границы, местоположение которой определено при выполнении кадастровых работ
- Характерная точка контура здания, сооружения, объекта незавершенного строительства
- Зона с ОУ 1 (1)**
 - Зона с особыми условиями использования территории (Зона с ОУ 1 — сведения о границах территории, в отношении которой устанавливается публичный сервитут для строительства, реконструкции, эксплуатации, капитального ремонта линейного объекта "распределительный газопровод высокого давления Р≤ 1.2 МПа, газопровод среднего давления Р≤ 0.3 МПа с установкой газорегуляторного пункта. ТУ № 3356-15-ДНП-81 от 14.07.2021"
- 1**
 - Обозначение новой характерной точки
- 50:03:0000000:11272**
 - Кадастровый номер земельного участка
- Часть контура, образованного проекцией в нивелю образованного подземного конструктивного элемента здания, сооружения, объекта незавершенного строительства
- Часть границы, сведения ЕГРН о которой позволяют однозначно определить ее положение на местности
- Граница кадастрового квартала
- Граница зоны с особыми условиями

Заместитель главы
Администрации г.о. В.о. Ленин



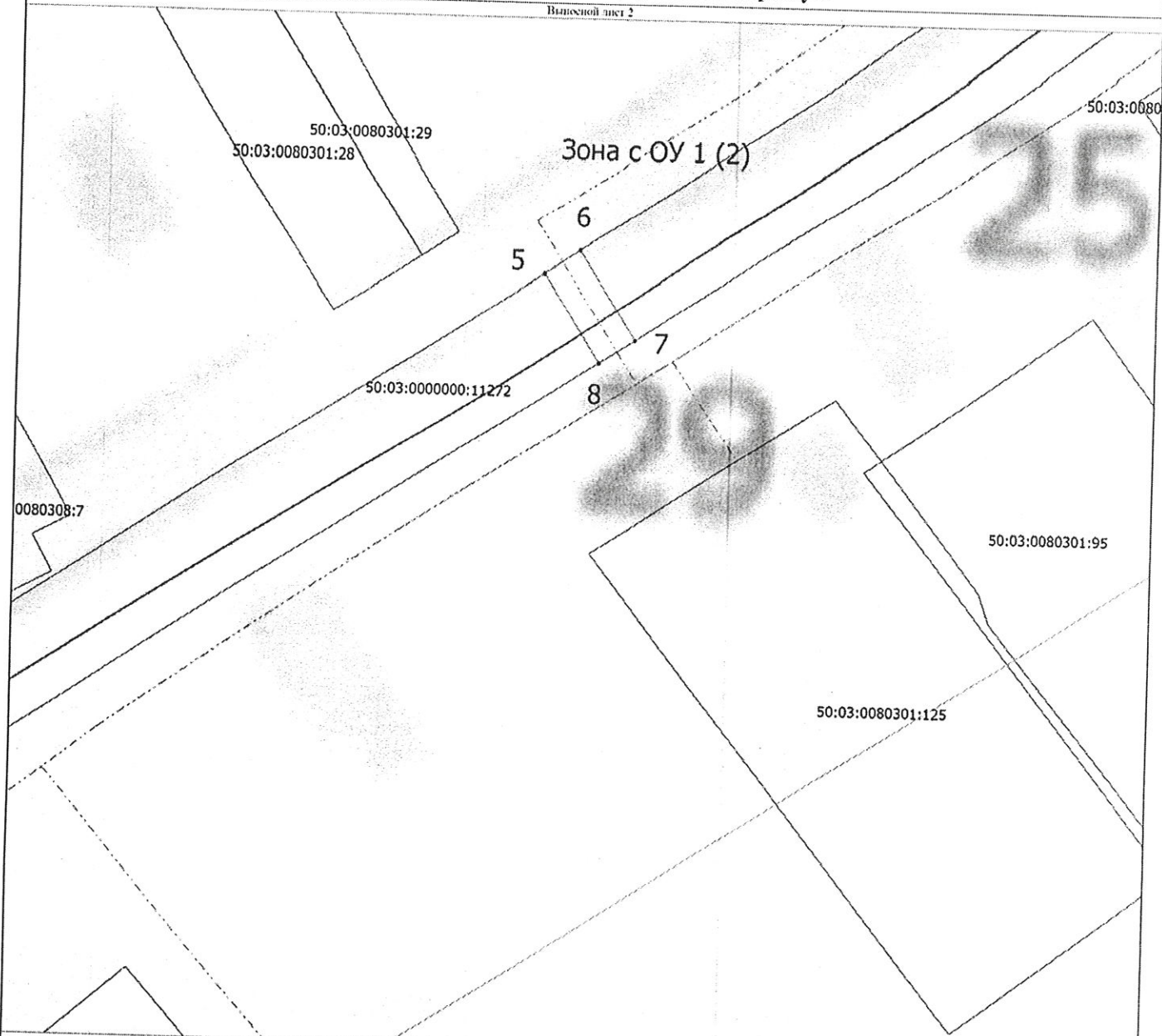
Подпись

Место для оттиска печати (при наличии) лица, составившего описание местоположения границ объекта



Схема расположения границ публичного сервитута

Вып. лист 2



Масштаб 1:400

Условные обозначения

- Часть границы, местоположение которой определено при выполнении кадастровых работ
- Характерная точка контура здания, сооружения, объекта незавершенного строительства
- Зона с ОУ 1 (2)** - Зона с особыми условиями использования территории. Зона с ОУ 1 — Сведения о границах территории, в отношении которой устанавливается публичный сервитут для строительства, реконструкции, эксплуатации, капитального ремонта линейного объекта "распределительный газопровод высокого давления P<=1.2 МПа, газопровод среднего давления P<=0.3 МПа с установкой газорегуляторного пункта. ТУ № 3550-15/ДНП:81 от 14.07.2021"
- 1** - Обозначение новой характерной точки
- 50:03:0000000:11272** - Кадастровый номер земельного участка
- Часть контура, образованного проекцией ввысь образованного подземного конструктивного элемента здания, сооружения, объекта незавершенного строительства
- Часть границы, сведения ЕГРН о которой позволяют однозначно определить ее положение на местности
- Граница кадастрового квартала
- Граница зоны с особыми условиями

Заместитель главы
Администрации городского округа
Кеши
В.В. Рогова



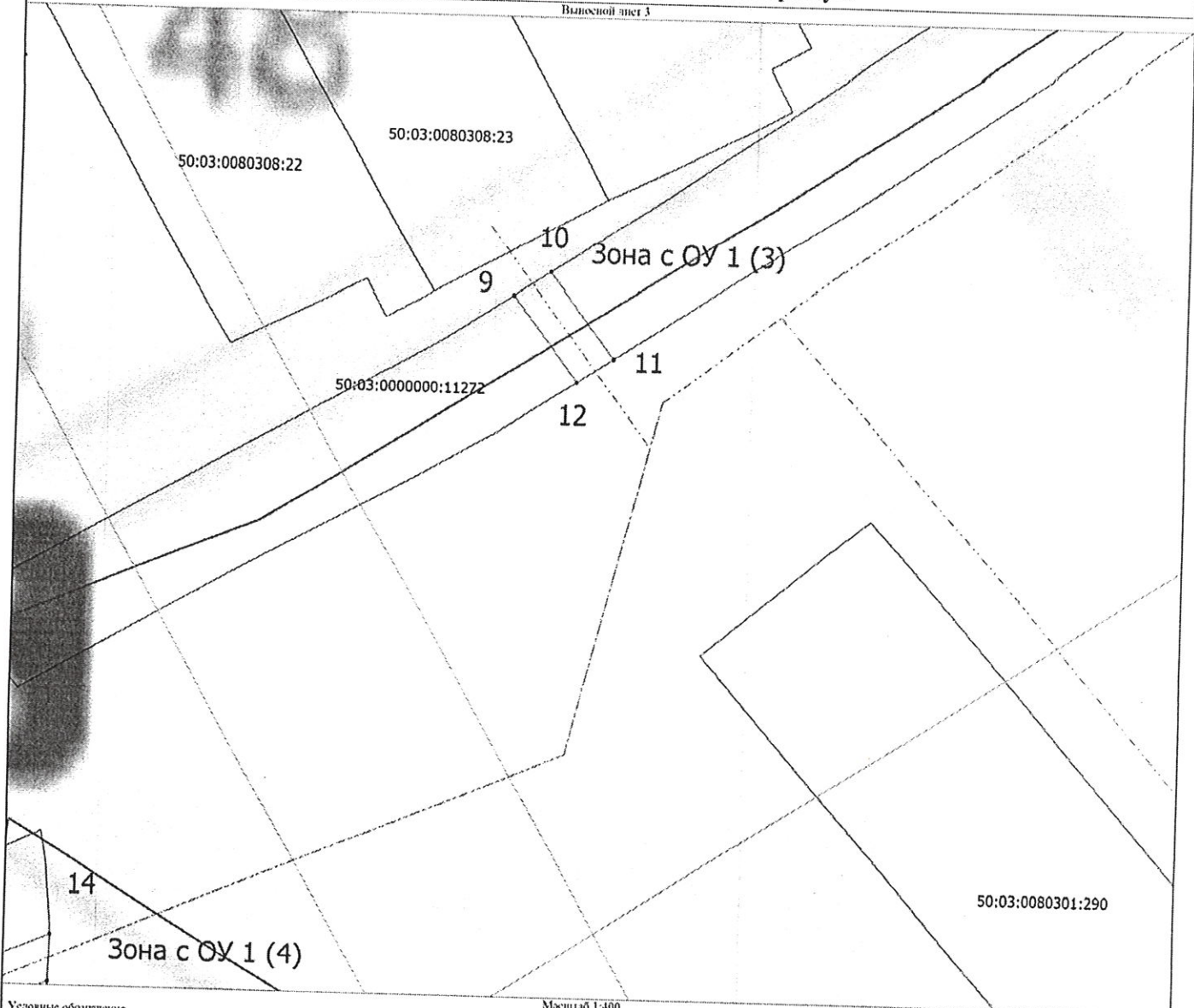
Подпись



Место для оттиска печати (при наличии) лица, составившего описание местоположения границ объекта

Схема расположения границ публичного сервитута

Высшей лист 3



Масштаб 1:400

Условные обозначения

- Часть границы, местоположение которой определено при выполнении кадастровых работ
- Характерная точка контура здания, сооружения, объекта незавершенного строительства
- Зона с ОУ 1 (3)** - Зона с особыми условиями использования территории Зона с ОУ 1 — Сведения о границах территории, в отношении которой устанавливается публичный сервитут для строительства, реконструкции, эксплуатации, капитального ремонта линейного объекта, "распределительный газопровод высокого давления Р_с1.2 МПа, газопровод среднего давления Р_с0.3 МПа с установкой газорегуляторного пункта. ТУ № 3550.15.-ДНП:81 от 14.07.2021"
- 1** - Обозначение новой характерной точки
- 50:03:0000000:11272** - Кадастровый номер земельного участка
- Часть контура, образованного проекцией вновь образованного подземного конструктивного элемента здания, сооружения, объекта незавершенного строительства
- Часть границы, сведения ЕГРН о которой позволяют однозначно определить ее положение на местности
- Граница кадастрового квартала
- Граница зоны с особыми условиями

*Заместитель главы
Администрации городского округа Клин*

С.Б. Рапова

Управление
правового
регулирования
земельно-
имущественных
отношений
Дата: 09 декабря 2022 г.

МОСКОВСКАЯ ОБЛАСТЬ

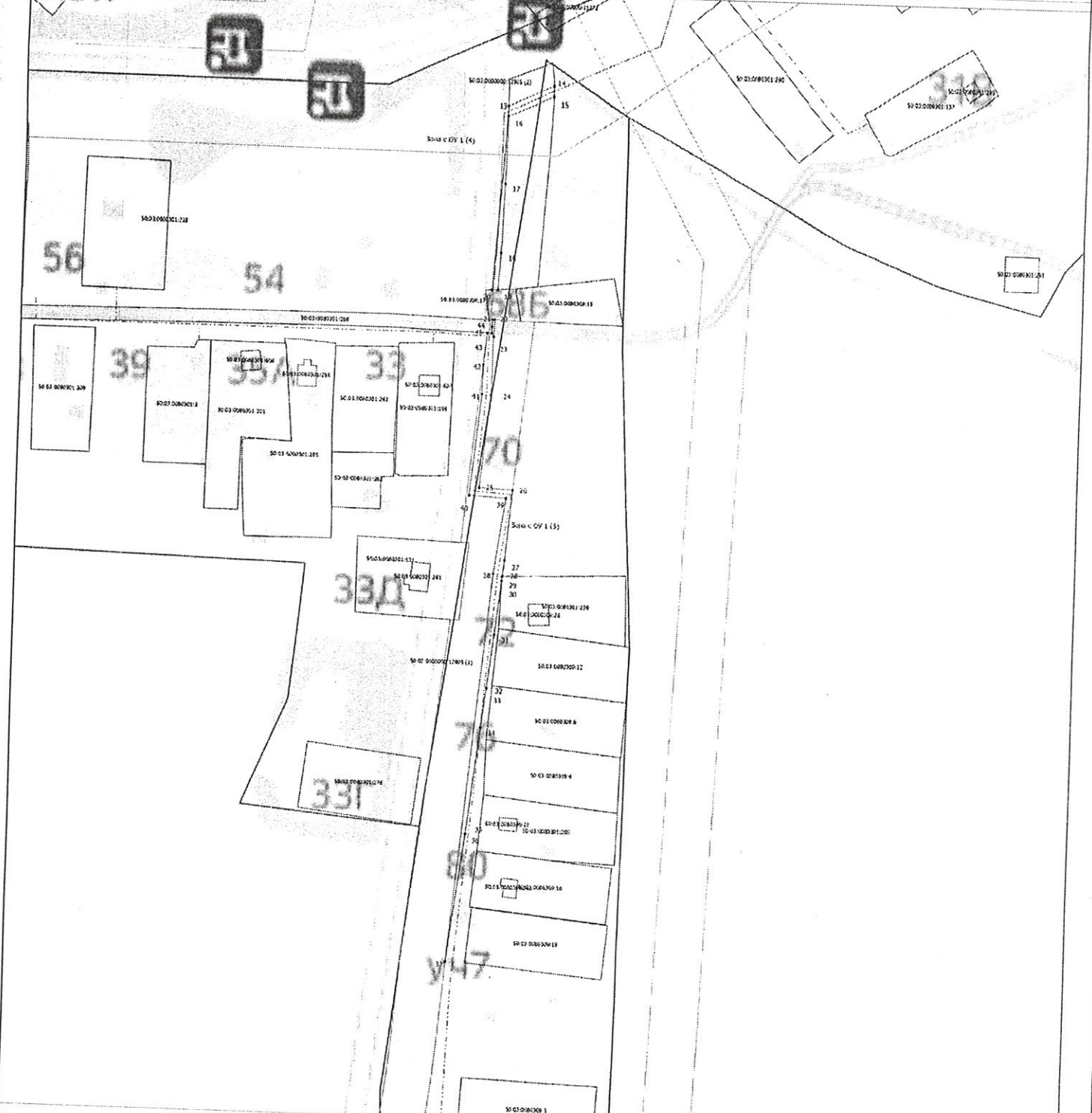


Подпись

Место для оттиска печати (при наличии) лица, составившего описание местоположения границ объекта

Схема расположения границ публичного сервитута

Видовой план 4



Условные обозначения

- Часть границы, местоположением которой определено направление выполнения кадастровых работ
- Характерная точка контура здания, сооружения, объекта незавершенного строительства
- Зона с особыми условиями использования территории (Зона с ОУ 1 - Сведения о границах территории, в отношении которой устанавливается публичный сервитут для строительства, реконструкции, модернизации, капитального ремонта линейного объекта "разрешительный характер" выложены на сайте Росреестра в Едином государственном реестре недвижимости (ЕГРН) с указанием координат вершины азимута (УЧ № 3550-15-ДНП4) от 14.07.2021"
- Характерная точка кадастровой точки
- Кадастровый номер земельного участка
- Часть контура образованного проекцией выемки образованного подземного инженерного сооружения, объекта незавершенного строительства
- Часть границы, сведения ЕГРН о которой подлежат обязательному отражению в Едином государственном реестре недвижимости
- Граница кадастрового квартала
- Граница территориальной зоны
- Границы зоны с особыми условиями



Место для отписки решения (при наличии) лица, составившего описание местоположения границ объекта

Заместитель
Администрации
Ирина 7.60 Вилле
Управление
правовой
регуляции
земельно-
имущественных
отношений
18 октября 2022 г.
Московская область



АДМИНИСТРАЦИЯ ГОРОДСКОГО ОКРУГА КЛИН

ПОСТАНОВЛЕНИЕ

22 ФЕВ 2023

№

356

г. Клин
Московская область

О внесении изменений в постановление Администрации городского округа Клин от 07.02.2023 № 224

В связи с допущенной технической ошибкой, руководствуясь Уставом городского округа Клин Московской области,

ПОСТАНОВЛЯЮ:

1. Внести в постановление Администрации городского округа Клин от 07.02.2023 № 224 «Об установлении публичного сервитута в порядке главы V.7. Земельного кодекса Российской Федерации по адресу (местоположение): Московская обл., городской округ Клин, д. Копылово, в пользу АО «Мособлгаз» в целях строительства и эксплуатации объекта: «Распределительный газопровод низкого давления $P \leq 1,2$ МПа, газопровод среднего давления $P \leq 0,3$ МПа с установкой газорегуляторного пункта по адресу: Московская область, городской округ Клин, д. Копылово. Техническое задание № 8867-42-ДНП/1 от 01.11.2022 (технологическое присоединение) газоиспользующего оборудования к сети газораспределения в рамках догазификации населенного пункта – д. Копылово, г.о. Клин» следующие изменения:

1.1. В названии постановления заменить слово «низкого» на «высокого».

1.2. В пункте 1 заменить слово «низкого» на «высокого».

1.3. В пункте 1.3 заменить слово «низкого» на «высокого».

2. Контроль за исполнением настоящего постановления возложить на начальника Управления правового регулирования земельно-имущественных отношений Администрации городского округа Клин Казакову С.В.

Глава городского округа Клин



А. Д. Сокольская