



А Д М И Н И С Т Р А Ц И Я Г О Р О Д С К О Г О О К Р У Г А К Л И Н

П О С Т А Н О В Л Е Н И Е

20 ДЕК 2021

№

2259

г. Клин

Московская область

Об установлении публичного сервитута в отношении части земельного участка площадью 972 кв.м, с кадастровым номером 50:03:0060180:194, расположенного по адресу: обл. Московская, р-н Клинский, АОЗТ «Нудольское»

В соответствии с Земельным кодексом Российской Федерации, Федеральным законом от 06.10.2003 №131-ФЗ «Об общих принципах организации местного самоуправления в Российской Федерации», Законом Московской области от 07.06.1996 №23/96-ОЗ «О регулировании земельных отношений в Московской области», руководствуясь Уставом городского округа Клин Московской области, сводным заключением Министерства имущественных отношений Московской области от 15.12.2021 №182-З,

П О С Т А Н О В Л Я Ю:

1. Установить публичный сервитут сроком на 49 (сорок девять) лет в отношении части земельного участка площадью 972 кв.м, расположенного по адресу: обл. Московская, р-н Клинский, АОЗТ «Нудольское», с кадастровым номером 50:03:0060180:194, категорией земель – «земли сельскохозяйственного назначения», видом разрешенного использования – «для сельскохозяйственного производства», в пользу Администрации городского округа Клин, в целях обеспечения муниципальных нужд, а также нужд местного населения в целях прохода или проезда через земельный участок (схема прилагается).

2. Администрации городского округа Клин направить в Управление Федеральной службы государственной регистрации, кадастра и картографии по Московской области настоящее постановление, для внесения в Единый государственный реестр недвижимости сведений об ограничениях на земельный участок, указанный в п.1 настоящего постановления.

3. Администрации опубликовать настоящее постановление в официальных средствах массовой информации городского округа Клин Московской области и

разместить на официальном информационном сайте Администрации городского округа Клин.

4. Контроль за исполнением настоящего постановления возложить на начальника Управления правового регулирования земельно-имущественных отношений Администрации городского округа Клин Рыжову Е.Б.

Глава городского округа Клин



А.Д. Сокольская

Утверждена

Постановлением Администрации
(наименование документа об утверждении, включая наименования

городского округа Клин
органов государственной власти или органов местного

исполнительного управления
самоуправления, принявших решение об утверждении схемы
регулирующая земельно-имущественных отношений
или подписавших соглашение о перераспределении земельных участков)

Е.Б. Рязова

от

20 ДЕК 2021

№

2259

Схема расположения земельного участка или земельных участков
на кадастровом плане территории

Условный номер земельного участка 50:03:0060180:3У1

Площадь земельного участка 972 м²

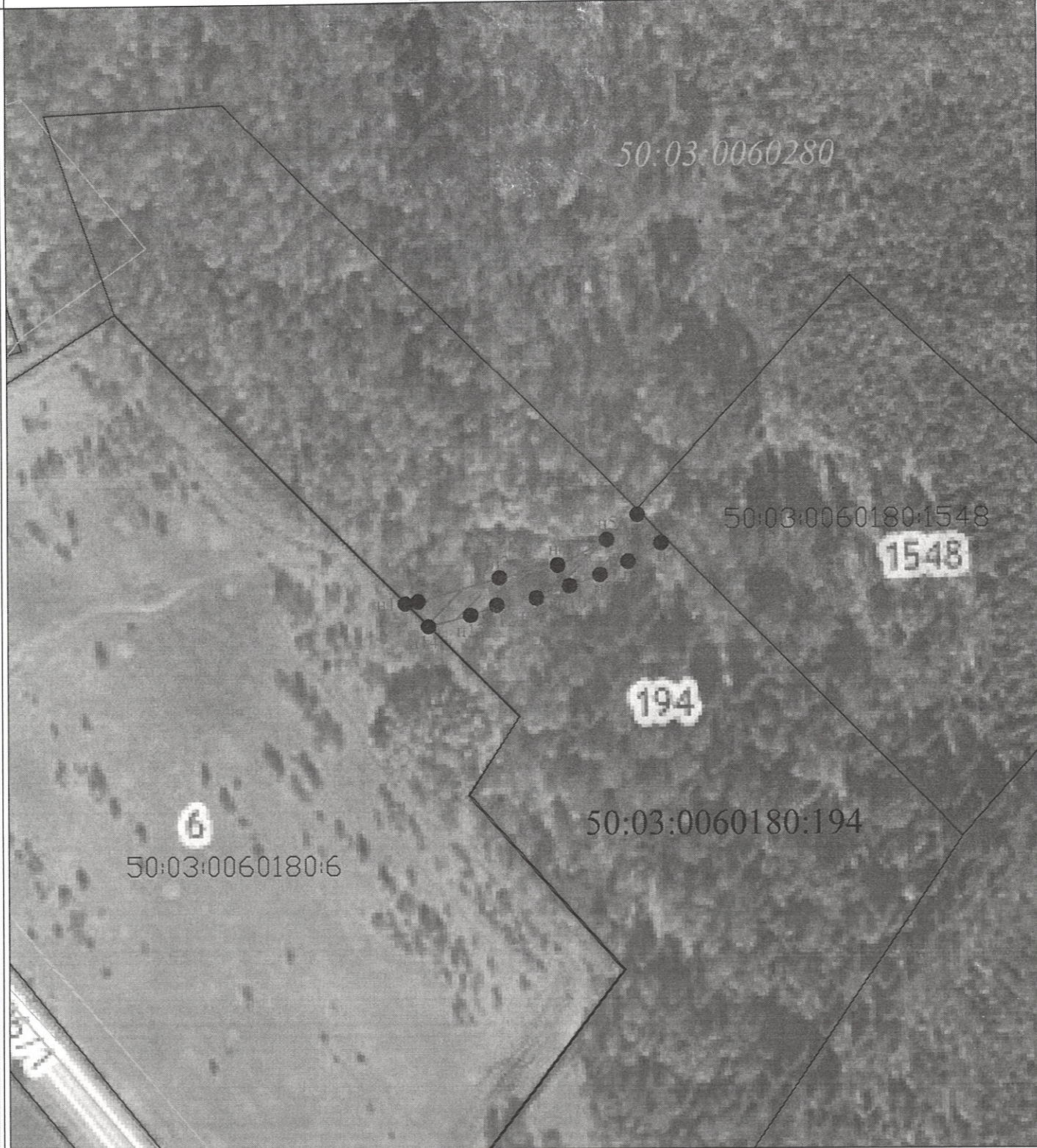
Обозначение характерных точек границ	Координаты, м	
	X	Y
1	2	3
н1	520993.32	1319159.61
н2	520994.08	1319164.40
н3	521002.81	1319194.93
н4	521007.48	1319216.88
н5	521016.81	1319235.21
н6	521026.01	1319246.47
н7	521015.57	1319255.68
н8	521008.69	1319243.21
н9	521003.81	1319232.67
н10	520999.71	1319221.33
н11	520995.19	1319208.82
н12	520992.59	1319193.92
н13	520988.90	1319184.15
н14	520984.67	1319168.26
н1	520993.32	1319159.61

Кадастровый инженер:

Малинина И.С.



Схема границ публичного сервитута на кадастровом плане территории



Масштаб 1:2000

Условные обозначения:

50:03:0060180:194 - Земельный участок, на который планируется установить сервитут

- - Вновь образованная часть границы, сведения о которой достаточны для определения её местоположения
- - Существующая часть границы, имеющиеся в ЕГРН сведения о которой достаточны для определения её местоположения
- - Характерная точка границы, сведения о которой позволяют однозначно определить её положение на местности
- н1 - Обозначение новой характерной точки
- - Граница кадастрового квартала
- 50:03:0060180 - номер кадастрового квартала
- - Граница зоны с особыми условиями
- ▨ - Зона устанавливаемого сервитута