



А Д М И Н И С Т Р А Ц И Я Г О Р О Д С К О Г О О К Р У Г А К Л И Н

П О С Т А Н О В Л Е Н И Е

20 ОКТ 2023

№

2283

г. Клин
Московская область

Об установлении публичного сервитута в порядке главы V.7. Земельного кодекса Российской Федерации по адресу (местоположение): Московская область, городской округ Клин, г. Высоковск, ул. Советская, в пользу ГУП МО «Электросеть» в целях размещения, эксплуатации и текущего ремонта существующего объекта электросетевого хозяйства местного значения

В соответствии с Земельным кодексом Российской Федерации, Федеральным законом от 06.10.2003 № 131-ФЗ «Об общих принципах организации местного самоуправления в Российской Федерации», Законом Московской области от 07.06.1996 № 23/96-ОЗ «О регулировании земельных отношений в Московской области», руководствуясь Уставом городского округа Клин Московской области, учитывая ходатайство Государственного унитарного предприятия Московской области (далее – ГУП МО «Электросеть») от 22.09.2023 № P001-4500432781-76866987,

П О С Т А Н О В Л Я Ю:

1. Установить публичный сервитут на срок 588 месяцев в отношении земельного участка с кадастровым номером 50:03:0060309:456, расположенного по адресу: Московская область, Клинский район, г. Высоковск, ул. Советская, д. 1, в пользу ГУП МО «Электросеть», в целях размещения, эксплуатации и текущего ремонта существующего объекта электросетевого хозяйства местного значения – здание трансформаторной подстанции № 404 (ТП-404) с кадастровым номером 50:09:0000000:73908, в границах в соответствии с приложением №1 к

настоящему постановлению.

1.1. При установлении зоны с особыми условиями использования территории для объектов электросетевого хозяйства и содержания ограничений прав на земельный участок в границе такой зоны руководствоваться постановлением Правительства РФ от 24.02.2009 № 160 «О порядке установления охранных зон объектов электросетевого хозяйства и особых условий использования земельных участков, расположенных в границах таких зон».

1.2. Плату за публичный сервитут не устанавливать в соответствии с пунктом 4 статьи 3.6 Федерального закона от 25.10.2001 № 137-ФЗ «О введении в действие Земельного кодекса Российской Федерации».

1.3. ГУП МО «Электросеть» рекомендовать привести земельный участок, указанный в п.1 настоящего постановления, в состояние, пригодное для использования в соответствии с видом разрешенного использования, в срок не позднее чем три месяца после завершения капитального или текущего ремонта, реконструкции инженерного сооружения, в целях размещения которого был установлен публичный сервитут.

2. Администрации в течение 5 рабочих дней направить копию настоящего постановления в Управление Федеральной службы государственной регистрации, кадастра и картографии по Московской области для внесения сведений об установлении публичного сервитута в отношении земельного участка, указанного в пункте 1 настоящего постановления, в Единый государственный реестр недвижимости.

3. Администрации в течение 5 рабочих дней разместить настоящее постановление на официальном информационном сайте администрации – www.klincity.ru в информационно-телекоммуникационной сети «Интернет».

4. Управлению правового регулирования земельно-имущественных отношений Администрации городского округа Клин (Казакова С.В.) в течение 5 рабочих дней направить обладателю публичного сервитута копию настоящего постановления, сведения о лицах, являющихся правообладателями земельного участка, сведения о лицах, подавших заявления об учете их прав (обременений прав) на земельные участки, способах связи с ними, копии документов, подтверждающих права указанных лиц на земельные участки.

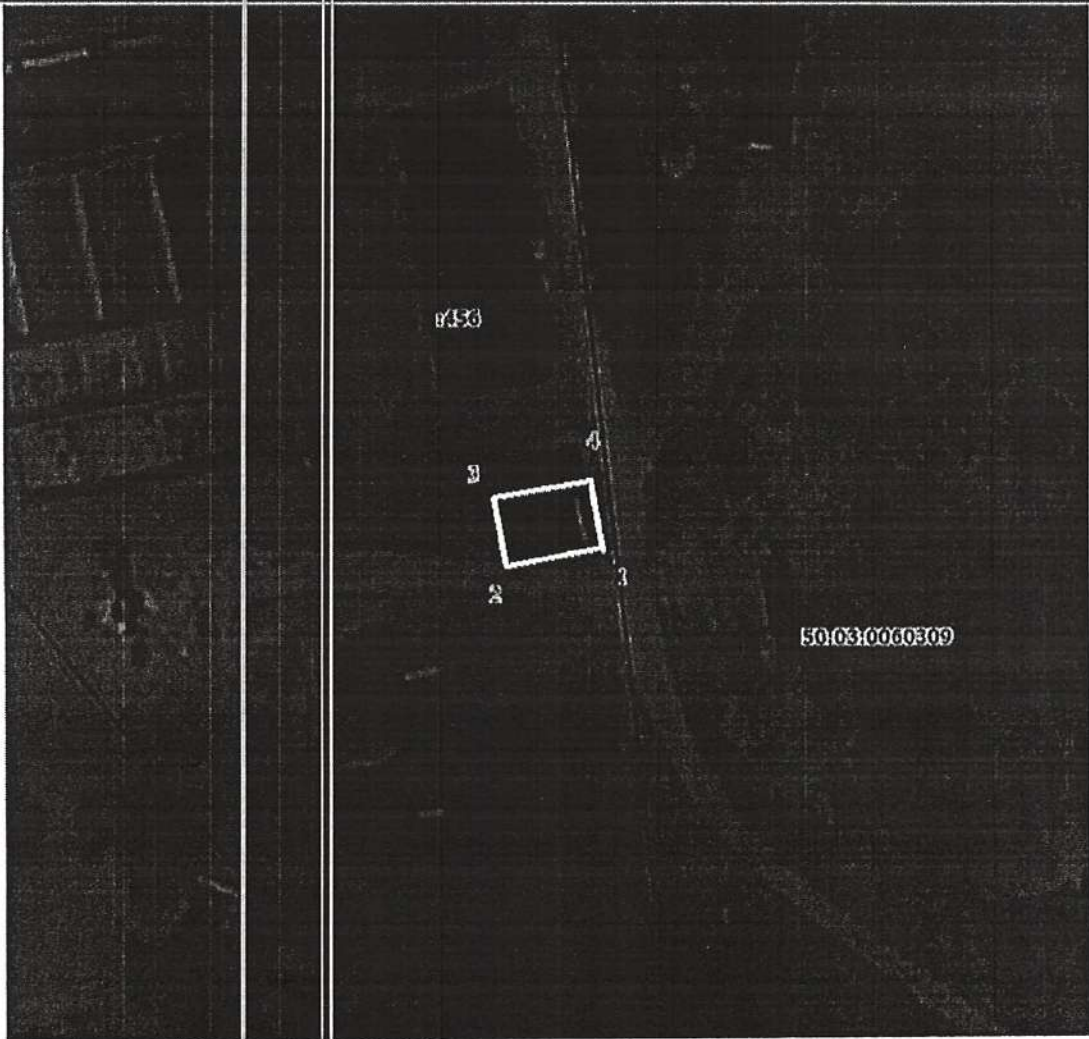
5. Контроль за выполнением настоящего постановления возложить на начальника Управления правового регулирования земельно-имущественных отношений Администрации городского округа Клин Казакову С.В.

Глава городского округа Клин



А. Д. Сокольская

План границ объекта



Масштаб 1:700

Используемые условные знаки и обозначения:

- | | |
|--|--|
| | Характерная точка границы объекта |
| | Надписи номеров характерных точек границы объекта |
| | Существующая часть границы, имеющиеся в ЕГРН сведения о которой достаточны для определения ее местоположения |
| | Надписи кадастрового номера земельного участка |
| | Граница объекта |
| | Граница кадастрового квартала |
| | Обозначение кадастрового квартала |

Исполнитель: *Иванов И.И.* УПР № 10
Администрация городского округа Клин
С. В. Казаков

Подпись *Иванов И.И.* № 24/1034

Дата 22 июня 2023 г.

Место для отписки печати (подпись) лица, составившего описание местоположения границ объекта

ГРАФИЧЕСКОЕ ОПИСАНИЕ

местоположения границ населенных пунктов, территориальных зон, особо охраняемых природных территорий, зон с особыми условиями использования территории
Публичный сервитут установлен в целях размещения и эксплуатации существующего здания трансформаторной подстанции № 404 (ТП-404)

(наименование объекта, местоположение границ которого описано (далее - объект))

Сведения об объекте					
№ п/п	Характеристики объекта			Описание характеристик	
1	2			3	
1	Местоположение объекта			Московская область, Клин г.о., Высоковск г, Курятникова ул	
2	Площадь объекта ± величина погрешности определения площади ($P \pm \Delta P$), м ²			88 ± 3	
3	Иные характеристики объекта			1. Публичный сервитут установлен в целях размещения и эксплуатации существующего здания трансформаторной подстанции № 404 (ТП-404)	
Сведения о местоположении границ объекта					
1. Система координат МСК-50, зона 1					
2. Сведения о характерных точках границ объекта					
Обозначение характерных точек границ	Координаты, м		Метод определения координат характерной точки	Средняя квадратическая погрешность положения характерной точки (Mt), м	Описание обозначения точки на местности (при наличии)
	X	Y			
1	2	3	4	5	6
1	531481.46	1317692.42	Геодезический метод	0.1	-
2	531479.36	1317681.62	Геодезический метод	0.1	-
3	531487.22	1317680.10	Геодезический метод	0.1	-
4	531489.30	1317690.92	Геодезический метод	0.1	-
1	531481.46	1317692.42	Геодезический метод	0.1	-

*катастров
городского округа*

*УПРМО Администрации
городского округа Клин*



С. В. Казаков

