



# А Д М И Н И С Т Р А Ц И Я Г О Р О Д С К О Г О О К Р У Г А К Л И Н

## П О С Т А Н О В Л Е Н И Е

07 ДЕК 2023

№

2689

г. Клин

Московская область

Об установлении публичного сервитута в отношении части земельного участка площадью 6111 кв.м, с кадастровым номером 50:03:0040280:835, расположенного по адресу: обл. Московская, р-н Клинский, г/пос Клин, г. Клин, ул. 60 лет Комсомола, уч. 2

В соответствии с Земельным кодексом Российской Федерации, Федеральным законом от 06.10.2003 №131-ФЗ «Об общих принципах организации местного самоуправления в Российской Федерации», Законом Московской области от 07.06.1996 № 23/96-ОЗ «О регулировании земельных отношений в Московской области», руководствуясь Уставом городского округа Клин Московской области, сводным заключением Министерства имущественных отношений Московской области от 04.12.2023 № 228-З, учитывая заявление Неретиной Юлии Викторовны от 01.12.2023 № P001-1113647051-79903349,

### П О С Т А Н О В Л Я Ю:

1. Установить публичный сервитут сроком на 1 год в отношении части земельного участка площадью 6111 кв.м, с кадастровым номером 50:03:0040280:835, категорией земель «земли населенных пунктов», видом разрешенного использования «для размещения домов многоэтажной жилой застройки (с количеством этажей не более, чем три)», расположенного в границах городского округа Клин Московской области, по адресу: обл. Московская, р-н Клинский, г/пос Клин, г. Клин, ул. 60 лет Комсомола, уч. 2, в пользу Администрации городского округа Клин, в целях прохода или проезда через земельный участок, в том числе в целях обеспечения свободного доступа граждан к водному объекту общего пользования и его береговой полосе.

2. Администрации городского округа Клин Московской области в течение 5 (пяти) рабочих дней направить в Управление Федеральной службы

государственной регистрации, кадастра и картографии по Московской области настоящее постановление, для внесения в Единый государственный реестр недвижимости сведений об ограничениях на земельный участок, указанный в пункте 1 настоящего постановления.

3. Администрации опубликовать настоящее постановление в официальных средствах массовой информации городского округа Клин Московской области и разместить на официальном информационном сайте Администрации городского округа Клин Московской области.

4. Контроль за выполнением настоящего постановления возложить на начальника Управления правового регулирования земельно-имущественных отношений Администрации городского округа Клин Казакову С.В.

Глава городского округа Клин



А.Д. Сокольская

Утверждена

Постановлением

(наименование документа об утверждении, включая наименования

Администрации городского округа Клин

органов государственной власти или органов местного

самоуправления, принявших решение об утверждении схемы

или подписавших соглашение о перераспределении земельных участков)

от

07 ДЕК 2023

№

2689

Схема расположения земельного участка или земельных участков на кадастровом плане территории

Зона с ОУ1 в отношении земельного участка с кадастровым номером 50:03:0040280:835

Площадь сервитута 6111 м<sup>2</sup>

(указывается проектная площадь образуемого земельного участка, вычисленная с использованием технологических и программных средств, в том числе размещенных на официальном сайте федерального органа исполнительной власти, уполномоченного Правительством Российской Федерации на осуществление государственного кадастрового учета, государственной регистрации прав, ведение Единого государственного реестра недвижимости и предоставление сведений, содержащихся в Едином государственном реестре недвижимости, в информационно-телекоммуникационной сети "Интернет" (далее - официальный сайт), с округлением до 1 квадратного метра. Указанное значение площади земельного участка может быть уточнено при проведении кадастровых работ не более чем на десять процентов)

Обозначение характерных точек границ	Координаты, м	
	(указываются в случае подготовки схемы расположения земельного участка с использованием технологических и программных средств, в том числе размещенных на официальном сайте. Значения координат, полученные с использованием указанных технологических и программных средств, указываются с округлением до 0,01 метра)	
	X	Y
1	2	3
1	531690.62	1328825.36
2	531520.48	1328983.60
3	531593.53	1329062.20
4	531589.03	1329066.28
5	531515.91	1328987.75
6	531438.15	1329060.28
7	531426.87	1329047.83
8	531504.43	1328975.83
9	531493.16	1328964.23
10	531498.07	1328959.79
11	531509.14	1328971.45
12	531530.24	1328951.86
13	531531.59	1328952.89
14	531533.10	1328953.24
15	531534.31	1328953.08
16	531535.44	1328952.54
17	531582.68	1328908.32
18	531583.64	1328906.79

начальник УПРМО Администрации городского округа Клин  
С. В. Кожакова



Обозначение характерных точек границ	Координаты, м	
	X	Y
1	2	3
19	531583.95	1328905.50
20	531583.92	1328904.22
21	531583.36	1328902.58
22	531573.36	1328891.54
23	531577.76	1328887.55
24	531588.33	1328898.86
25	531589.81	1328899.44
26	531591.04	1328899.49
27	531592.13	1328899.23
28	531593.08	1328898.73
29	531597.63	1328894.52
30	531597.87	1328893.53
31	531597.74	1328892.72
32	531597.26	1328891.93
33	531595.98	1328890.64
34	531612.77	1328875.10
35	531618.68	1328869.50
36	531628.11	1328860.75
37	531630.87	1328863.73
38	531631.38	1328864.16
39	531632.04	1328864.38
40	531632.74	1328864.34
41	531633.35	1328864.04
42	531646.30	1328852.10
43	531643.02	1328848.58
44	531671.05	1328822.30
45	531679.18	1328812.52
1	531690.62	1328825.36

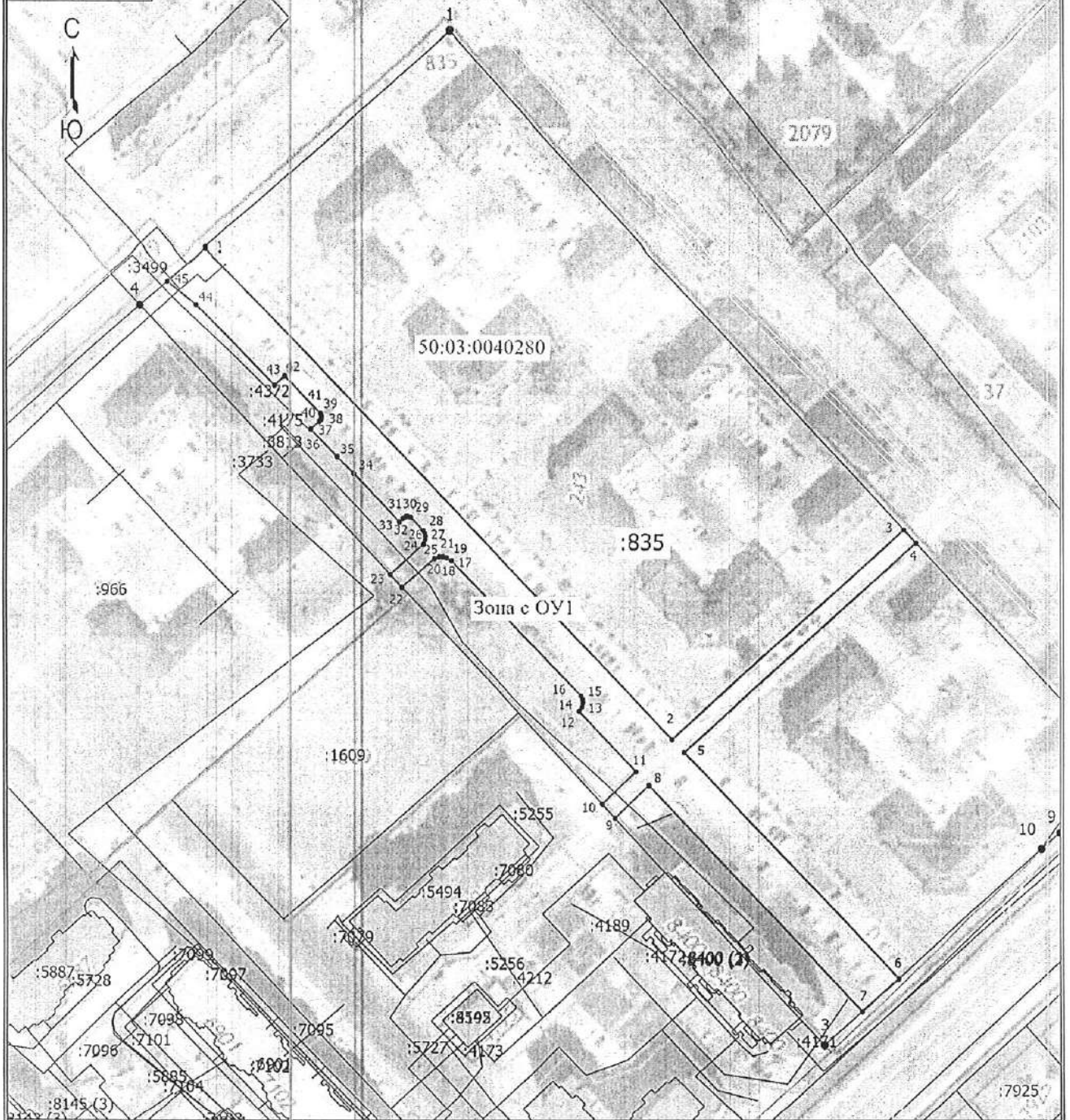
исполнитель УПРМО  
 Администрация  
 городского округа Клин



*С.В. Кожакова*

# Схема расположения границ публичного сервитута

МСК-50, зона I



Масштаб 1:2000

**Условные обозначения**

- - Часть границы, местоположение которой определено при выполнении кадастровых работ
- 1 - Характерная точка границы земельного участка, сведения ЕГРН о которой соответствуют требованиям, установленным в соответствии с частью 13 статьи 22 Федерального закона от 13 июля 2015 г. N 218-ФЗ "О государственной регистрации недвижимости"
- - Обозначение новой характерной точки
- :966 - Кадастровый номер земельного участка
- - Часть границы, сведения ЕГРН о которой позволяют однозначно определить ее положение на местности
- - Граница территориальной зоны
- - - - - Граница зоны с особыми условиями
- Зона с ОУ1 - Зона с особыми условиями использования территории Зона с ОУ 1
- 50.03:0040280 - Номер кадастрового квартала

МОСКОВСКОЕ ГОРОДСКОЕ УПРАВЛЕНИЕ  
 ГОСУДАРСТВЕННОЙ РЕГИСТРАЦИИ  
 ИМУЩЕСТВА И ТЕРРИТОРИАЛЬНО-ПЛАНИРОВОЧНЫХ ОТНОШЕНИЙ  
 С.В. Королева