



А Д М И Н И С Т Р А Ц И Я Г О Р О Д С К О Г О О К Р У Г А К Л И Н

П О С Т А Н О В Л Е Н И Е

27 ФЕВ 2023

№

363

г. Клин
Московская область

Об установлении публичного сервитута в порядке главы V.7. Земельного кодекса Российской Федерации по адресу (местоположение): Московская обл., городской округ Клин, д. Селевино, в пользу АО «Мособлгаз» в целях строительства и эксплуатации объекта: «Распределительный газопровод высокого давления $P \leq 0,6$ МПа, газопровод низкого давления $P \leq 0,005$ МПа и газорегуляторного пункта по адресу: Московская область, г.о. Клин, д. Селевино. (Догазификация населенного пункта – д. Селевино, расположенного по адресу: Московская обл., Клинский г.о.)»

В соответствии с Земельным кодексом Российской Федерации, Федеральным законом от 06.10.2003 №131-ФЗ «Об общих принципах организации местного самоуправления в Российской Федерации», Законом Московской области от 07.06.1996 № 23/96-ОЗ «О регулировании земельных отношений в Московской области», руководствуясь Уставом городского округа Клин Московской области, учитывая ходатайство Акционерного общества «Мособлгаз» (далее - АО «Мособлгаз») от 25.01.2023 № P001-9371244429-68107121,

П О С Т А Н О В Л Я Ю:

1. Установить публичный сервитут на срок 120 месяцев в отношении земельного участка с кадастровым номером 50:03:0020108:488, расположенного по адресу: Московская область, р-н Клинский, городское поселение Клин, д. Селевино, в пользу АО «Мособлгаз», в целях строительства и эксплуатации объекта: «Распределительный газопровод высокого давления $P \leq 0,6$ МПа, газопровод низкого давления $P \leq 0,005$ МПа и газорегуляторного пункта по адресу: Московская область, г.о. Клин, д. Селевино. (Догазификация населенного пункта – д. Селевино, расположенного по адресу: Московская обл., Клинский г.о.)», в границах в соответствии с приложением № 1 к настоящему постановлению.

1.1. Использование земельного участка и (или) расположенного на нем объекта недвижимого имущества в соответствии с их разрешенным использованием

будет невозможно или существенно затруднено в течение 11 (одиннадцати) месяцев.

1.2. В соответствии с подпунктом 7 пункта 2 статьи 39.41 Земельного кодекса Российской Федерации между АО «Мособлгаз» и ГБУ МО «Мосавтодор» заключен договор на прокладку инженерных коммуникаций в границах полосы отвода автомобильной дороги общего пользования регионального и межмуниципального значения от 20.09.2022 № 63622619.

1.3. Порядок установления зон с особыми условиями использования территорий и содержание ограничений прав на земельные участки в границах таких зон, в целях размещения газораспределительных сетей определены постановлением Правительства Российской Федерации от 20.11.2000 № 878 «Об утверждении Правил охраны газораспределительных сетей». График проведения работ по строительству и эксплуатации объекта: «Распределительный газопровод высокого давления $P \leq 0,6$ МПа, газопровод низкого давления $P \leq 0,005$ МПа и газорегуляторного пункта по адресу: Московская область, г.о. Клин, д. Селевино. (Догазификация населенного пункта – д. Селевино, расположенного по адресу: Московская обл., Клинский г.о.)» определяется планами капитального и (или) текущего ремонта, утверждаемыми АО «Мособлгаз» ежегодно в соответствии со Стандартом организации СТО, МОГ 9.4-003-2018 «Сети газораспределения и газопотребления», утвержденным приказом АО «Мособлгаз» от 27.09.2018 № 511, разработанным согласно Федеральному закону от 21.07.1997 № 116-ФЗ «О промышленной безопасности опасных производственных объектов», а также Техническому регламенту «О безопасности сетей газораспределения и газопотребления», утвержденному постановлением Правительства Российской Федерации от 29.10.2010 № 870.

1.4. Плата за публичный сервитут рассчитывается пропорционально площади земельного участка и (или) земель в установленных границах публичного сервитута согласно п. 3 ст. 39.46 Земельного кодекса РФ. Плата за публичный сервитут в отношении земельных участков, находящихся в государственной и муниципальной собственности, устанавливается в размере 0,01 процента кадастровой стоимости такого земельного участка за каждый год использования этого земельного участка согласно п. 4 ст. 39.46 Земельного Кодекса РФ. При этом плата за публичный сервитут, установленный на три года и более, не может быть менее чем 0,1 процента кадастровой стоимости такого земельного участка, обремененного сервитутом, за весь срок сервитута.

1.4.1. Определение размера платы за публичный сервитут в отношении части земельного участка с кадастровым номером 50:03:0020108:488 составит: Кадастровая стоимость части земельного участка (202 кв.м) * 0,1% = 65342,96 * 0,1% = 65,34 руб.

1.4.2. В соответствии со ст. 39.46 Земельного кодекса РФ плата за сервитут вносится единовременным платежом не позднее шести месяцев со дня принятия решения об установлении сервитута.

1.5. АО «Мособлгаз» обязано привести земельный участок в состояние, пригодное для использования в соответствии с видом разрешенного использования, снести инженерное сооружение, размещенное на основании публичного сервитута, в срок не позднее, чем три месяца после завершения деятельности, для осуществления которой установлен публичный сервитут.

2. Администрации в течение 5 рабочих дней направить копию настоящего постановления в Управление Федеральной службы государственной регистрации, кадастра и картографии по Московской области для внесения сведений об установлении публичного сервитута в отношении земельного участка, указанного в пункте 1 настоящего постановления, в Единый государственный реестр недвижимости.

3. Администрации в течение 5 рабочих дней разместить настоящее постановление на официальном информационном сайте администрации – www.klincity.ru в информационно-телекоммуникационной сети «Интернет».

4. Управлению правового регулирования земельно-имущественных отношений

Администрации городского округа Клин в течение 5 рабочих дней направить обладателю публичного сервитута копию настоящего постановления, сведения о лицах, являющихся правообладателями земельного участка, сведения о лицах, подавших заявления об учете их прав (обременений прав) на земельные участки, способах связи с ними, копии документов, подтверждающих права указанных лиц на земельные участки.

5. Контроль за выполнением настоящего постановления возложить на начальника Управления правового регулирования земельно-имущественных отношений Администрации городского округа Клин Казакову С.В.

Глава городского округа Клин



А.Д. Сокольская

Приложение № 1

к постановлению Администрации
городского округа Клин

от 27 ФЕВ 2023 № 163

ОПИСАНИЕ МЕСТОПОЛОЖЕНИЯ ГРАНИЦ

Публичный сервитут объекта «Распределительный газопровод высокого давления $P \leq 0,6$ МПа, Газопровод низкого давления $P \leq 0,005$ МПа и газорегуляторного пункта по адресу: Московская область, г.о. Клин, д. Селевино. (Догазификация населенного пункта - д. Селевино, расположенного по адресу: Московская обл., Клинский г.о.)»

(наименование объекта, местоположение границ которого описано (далее - объект))

Раздел 1

Сведения об объекте

п/п	Характеристики объекта	Описание характеристик
1	2	3
1	Местоположение объекта	Московская область, г.о. Клин, д. Селевино
2	Площадь объекта \pm величина погрешности определения площади ($P \pm \Delta P$)	202 м ² \pm 5 м ²
3	Иные характеристики объекта	Вид объекта реестра границ: Зона с особыми условиями использования территории Содержание ограничений использования объектов недвижимости в пределах зоны или территории: Публичный сервитут, в целях размещения объекта Публичный сервитут объекта «Распределительный газопровод высокого давления $P \leq 0,6$ МПа, Газопровод низкого давления $P \leq 0,005$ МПа и газорегуляторного пункта по адресу: Московская область, г.о. Клин, д. Селевино. (Догазификация населенного пункта - д. Селевино, расположенного по адресу: Московская обл., Клинский г.о.)». Срок установления: 120 месяцев в пользу филиала Акционерного Общества «Мособлгаз» «Северо-Запад» ОГРН 1175024034734, ИНН 5032292612 (143405, Московская область, г. Красногорск, ул.Заводская, д.26, severo-zapad@mosoblgaz.ru)

Раздел 2

Сведения о местоположении границ объекта

1. Система координат МСК-50, зона 2					
2. Сведения о характерных точках границ объекта					
Обозначение характерных точек границ	Координаты, м		Метод определения координат характерной точки	Средняя квадратическая погрешность положения характерной точки (Mf), м	Описание обозначения точки на местности (при наличии)
	X	Y			
1	2	3	4	5	6
105.6					
1	545 293,81	1 323 184,46	Аналитический метод	0,10	—
2	545 298,61	1 323 192,11		0,10	
3	545 304,51	1 323 203,44		0,10	
4	545 310,03	1 323 215,77		0,10	
5	545 319,19	1 323 240,77		0,10	
6	545 295,28	1 323 189,73		0,10	
7	545 292,98	1 323 184,89		0,10	
1	545 293,81	1 323 184,46		0,10	

Зам. Главы
г.о. Клин



65.6					
8	545 321,37	1 323 247,10	Аналитический метод	0,10	—
9	545 331,88	1 323 277,58		0,10	
10	545 338,33	1 323 298,63		0,10	
11	545 341,11	1 323 306,59		0,10	
12	545 334,33	1 323 290,30		0,10	
13	545 322,04	1 323 251,88		0,10	
8	545 321,37	1 323 247,10		0,10	
31.3					
14	545 349,16	1 323 329,61	Аналитический метод	0,10	Нет закрепления
15	545 349,92	1 323 331,78		0,10	
16	545 351,81	1 323 332,85		0,10	
17	545 343,54	1 323 336,28		0,10	
18	545 342,22	1 323 332,50		0,10	
14	545 349,16	1 323 329,61		0,10	
3. Сведения о характерных точках части (частей) границы объекта					
1	2	3	4	5	6
—	—	—	—	—	—

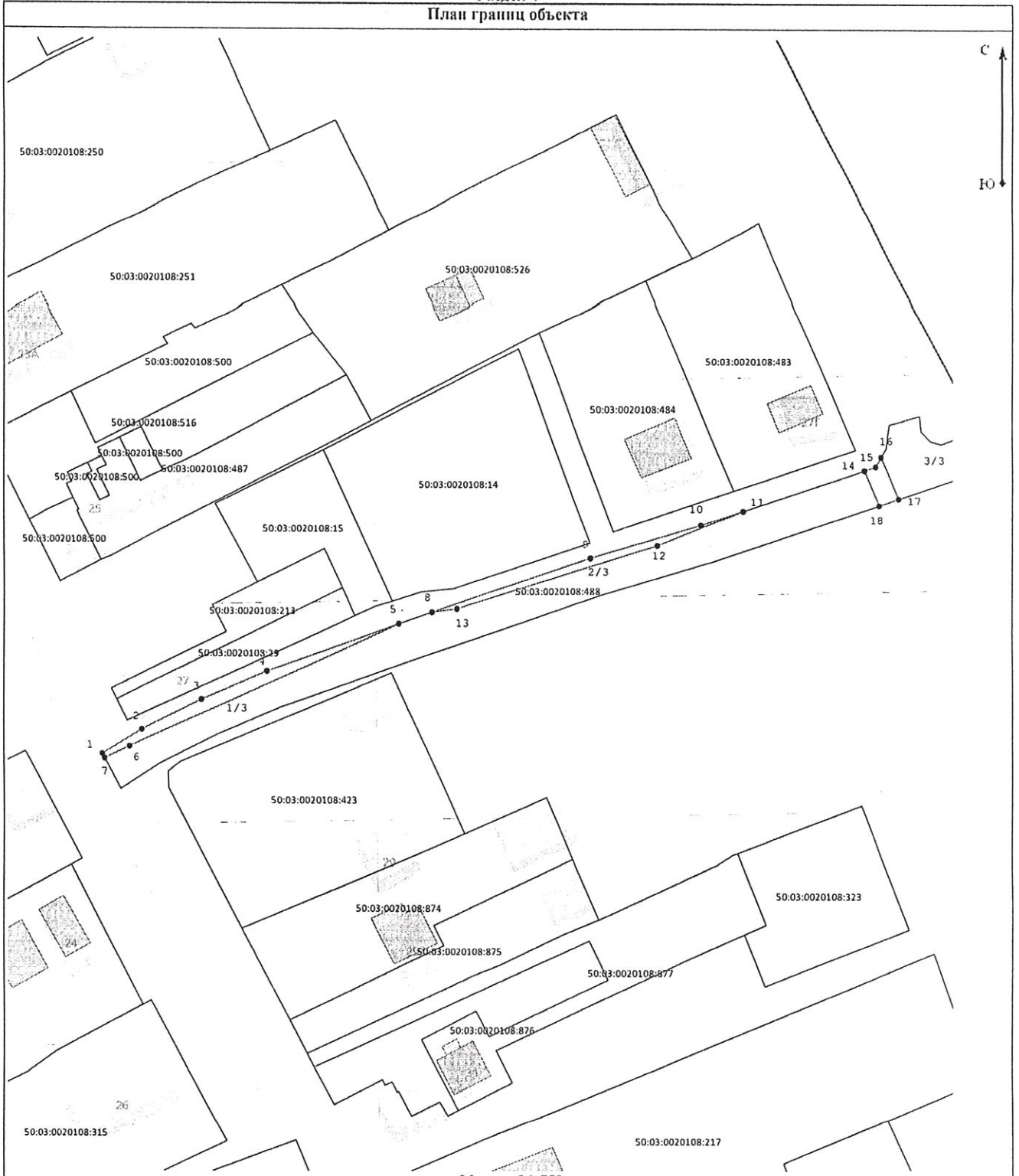
Раздел 3

Сведения о местоположении измененных (уточненных) границ объекта							
1. Система координат МСК-50, зона 2							
2. Сведения о характерных точках границ объекта							
Обозначение характерных точек границы	Существующие координаты, м		Измененные (уточненные) координаты, м		Метод определения координат характерной точки	Средняя квадратическая погрешность положения характерной точки (Mf), м	Описание обозначения точки на местности (при наличии)
	X	Y	X	Y			
1	2	3	4	5	6	7	8
—	—	—	—	—	—	—	—
3. Сведения о характерных точках части (частей) границы объекта							
1	2	3	4	5	6	7	8
—	—	—	—	—	—	—	—

Зам. Главы
г.о. Клин



Раздел 4
План границ объекта



Используемые условные знаки и обозначения:

- 7 - Характерная точка границы ЗОУИТ
- - Вновь образованная часть границы ЗОУИТ
- 0070210 - Обозначение кадастрового квартала, в котором расположен объект
- 70201:70 - Граница и обозначение земельного участка, учтенного в ГКН

Подпись _____ Савинова Д.И. Дата « 7 » декабря 2022 г.

Место для оттиска печати (при наличии) лица, составившего описание местоположения границ объекта



*Зам. глав
Г.О. Кешин*

Савинова
Московская область