



ГОСУДАРСТВЕННОЕ БЮДЖЕТНОЕ УЧРЕЖДЕНИЕ МОСКОВСКОЙ ОБЛАСТИ
«НАУЧНО-ИССЛЕДОВАТЕЛЬСКИЙ ИНСТИТУТ КОМПЛЕКСНОГО ПРОЕКТИРОВАНИЯ»
(ГБУ МО «НИИПРОЕКТ»)

Ассоциация «Гильдия архитекторов и инженеров» № СРО-П-003-18052009
Регистрационный №16 в реестре членов СРО

Заказчик – Министерство строительного
комплекса Московской области

Арх.№ 35760

**СТРОИТЕЛЬСТВО ФЕЛЬДШЕРСКО-АКУШЕРСКОГО ПУНКТА
ПО АДРЕСУ:
МОСКОВСКАЯ обл., г.о. Клин, п. Туркмен**

ПРОЕКТНАЯ ДОКУМЕНТАЦИЯ

Архитектурные решения

012/2019/ГЗ-АР



НИИПРОЕКТ

институт комплексного проектирования

ГОСУДАРСТВЕННОЕ БЮДЖЕТНОЕ УЧРЕЖДЕНИЕ МОСКОВСКОЙ ОБЛАСТИ
«НАУЧНО-ИССЛЕДОВАТЕЛЬСКИЙ ИНСТИТУТ КОМПЛЕКСНОГО ПРОЕКТИРОВАНИЯ»
(ГБУ МО «НИИПРОЕКТ»)

Ассоциация «Гильдия архитекторов и инженеров» № СРО-П-003-18052009
Регистрационный №16 в реестре членов СРО

Заказчик – Министерство строительного
комплекса Московской области

Арх.№ 35760

**СТРОИТЕЛЬСТВО ФЕЛЬДШЕРСКО-АКУШЕРСКОГО ПУНКТА
ПО АДРЕСУ:
МОСКОВСКАЯ обл., г.о. Клин, п. Туркмен**

ПРОЕКТНАЯ ДОКУМЕНТАЦИЯ

Архитектурные решения

012/2019/ГЗ-АР

Главный инженер

Главный инженер проекта



А.В. Ищенко

С.А. Назаренко

Согласовано				
Взам. инв.				
Подп. и дата				
Инв. № подл.				

Содержание тома

Содержание тома	
Пояснительная записка	
Графические материалы	
Лист 1 План на отм. 0,000	
Лист 2 План чердака	
Лист 3 План кровли	
Лист 4 Разрез 1-1, Разрез 2-2	
Лист 5 Фасад 1-3; фасад А-Б	
Лист 6 Фасад 3-1; фасад Б-А	
Лист 7 Маркировочный план	
Лист 8 Спецификация заполнения дверных проемов	
Лист 9 Спецификация заполнения оконных проемов	
Лист 10 План потолков. Ведомость отделки потолков	
Лист 11 Экспликация полов	
Лист 12 Ведомость объемов строительных материалов	
Лист 13 Ведомость отделки помещений (начало)	
Лист 14 Ведомость отделки помещений (окончание)	
Лист 15 Фасады. Цветовое решение Вариант 1	
Лист 16 Фасады. Цветовое решение Вариант 2	

Согласовано

Взам. инв. №

Подп. и дата

Инв. № подл.

012/2019/ГЗ-АР

Изм.	Кол. уч.	Лист	№ док.	Подпись	Дата

ГИП Назаренко

ГАП Агудов

Проверил Агудов

Н. контр. Рыбалко

Содержание тома

Стадия

Лист

Листов

П

1

1



НИИПРОЕКТ

Архитектурно-планировочные решения

1. Описание и обоснование внешнего и внутреннего вида объекта капитального строительства, его пространственной, планировочной и функциональной организации.

Проект фельдшерско-акушерского пункта разработан на основании задания заказчика в соответствии с нормативной документацией:


- СП 118.13330.2012 Общественные здания и сооружения
- СП 158.13330.2014 Здания и помещения медицинских организаций. Правила проектирования
- СанПиН 2.1.3.2630-10 Санитарно-эпидемиологические требования к организациям, осуществляющим медицинскую деятельность
- СП 1.13130.2009 Системы противопожарной защиты. Эвакуационные пути и выходы
- СП 2.13130.2012 Системы противопожарной защиты. Обеспечение огнестойкости объектов защиты
- СП 59.13330.2012 Доступность зданий и сооружений для маломобильных групп населения
- СП 35-101-2001 Проектирование зданий и сооружений с учетом доступности для маломобильных групп населения. Общие положения
- СП 35-103-2001 Общественные здания и сооружения, доступные маломобильным посетителям
- СП 52.13330.2011 Естественное и искусственное освещение
- СанПиН 2.2.1/2.1.1.1278-03 Гигиенические требования к естественному, искусственному и совмещенному освещению жилых и общественных зданий

Здание фельдшерско-акушерского пункта по адресу: Московская область, г.о. Клин, п. Туркмен запроектировано по индивидуальному проекту.

Класс функциональной пожарной опасности - Ф 3.4. Встроенная в здание квартира врача относится к классу функциональной пожарной опасности Ф 1.4

Здание – II степени огнестойкости

012/2019/ГЗ-АР-ПЗ

Изм.	Кол. уч.	Лист	№ док.	Подпись	Дата	012/2019/ГЗ-АР-ПЗ		
				Агудов		Стадия	Лист	Листов
				Назаренко		П	1	5
						Пояснительная записка		
						 НИИПРОЕКТ		

Потолок предусматривается из 2-х слоев ГКЛВО, закрепленных к нижнему поясу ферм через обрешетку из шляпного профиля. Утепление осуществляется двумя слоями базальтового утеплителя, (1слой-150мм и 2слой-50мм) общей толщиной 200мм. Утеплитель защищается пароизоляционными пленками. В коридоре и ожидальнях, предусмотрен подвесной потолок типа «амстронг», в уборных, санитарной комнате, в помещении предметов уборки предусмотрен алюминиевый реечный подвесной потолок на отметке +2,400. В помещении тамбур-шлюза подвесной потолок из ГКЛВО с акриловой покраской на отметке +2,400.

В соответствии с заданием запроектирована двухскатная кровля. Для устройства кровли используются несущие стропильные фермы из стальных сертифицированных профилей. По фермам устраивается прогонная система из шляпного профиля КПШ 115x45x0,5. Материал покрытия кровли - металлочерепица.

Вокруг здания предусматривается отмостка, задернение поверхности грунта, позволяющие снизить влияние грунтовых вод на фундамент проектируемого объекта.

Внутренние перегородки – 2 слоя ГКЛВО по каркасу из тонкостенных стальных профилей с заполнением базальтовым утеплителем.

Окна: 2-х камерный стеклопакет в ПВХ переплетах.

Двери: наружные стальные по ГОСТ 30973-2003, внутренние – из ПВХ профилей по ГОСТ 30970-2002.

Отделка фасада - металлической облицовочной линейной панелью. Оформление интерьеров и используемые материалы соответствуют функциональному назначению помещений и учитывают пожелания заказчика.

3. Описание решений по отделке помещений основного, вспомогательного, обслуживающего и технического назначения.

Для внутренней отделки помещений использованы материалы в соответствии с их функциональным назначением и разрешенные для применения в лечебных учреждениях в установленном порядке.

Поверхность стен, полов и потолков помещений гладкая, легкодоступная для влажной уборки и устойчивая при использовании моющих и дезинфицирующих средств.

Изм. № подл.	Подл. и дата	Взам. инв. №

Изм.	Кол. уч.	Лист	№ док.	Подпись	Дата

012/2019/ГЗ-АР-ПЗ

Лист

- исключение возможности проникновения грызунов в свободное пространство при отделке стен и потолков гипсокартонными плитами и другими материалами;
- устройство автономных вентиляционных систем;

4. Описание архитектурных решений, обеспечивающих естественное освещение помещений с постоянным пребыванием людей.

Все помещения с постоянным пребыванием людей имеют естественное боковое освещение через окна.

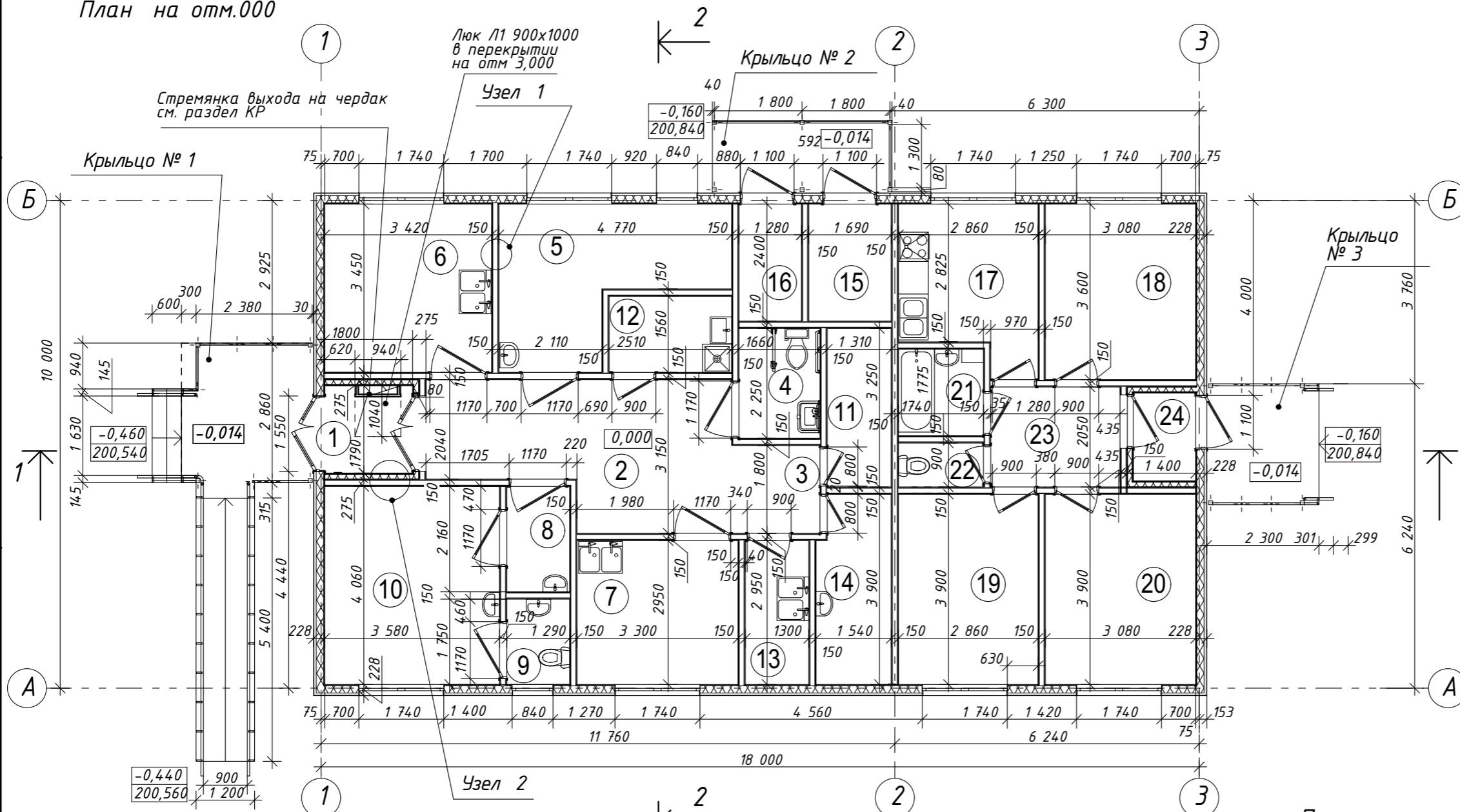
Технико-экономические показатели

1. Общая площадь - 175,8м²
2. Полезная площадь – 160,0м²
3. Расчетная площадь – 154,5м²
4. Площадь застройки в т.ч.:
 - здания – 188,7м²
 - крылец, пандусов – 29,2м²
5. Строительный объем – 807,4м³

Изм.	Кол. уч.	Лист	№ док.	Подпись	Дата	012/2019/ГЗ-АР-ПЗ	Лист
Изм.	Кол. уч.	Лист	№ док.	Подпись	Дата		

Графические материалы

План на отм.000



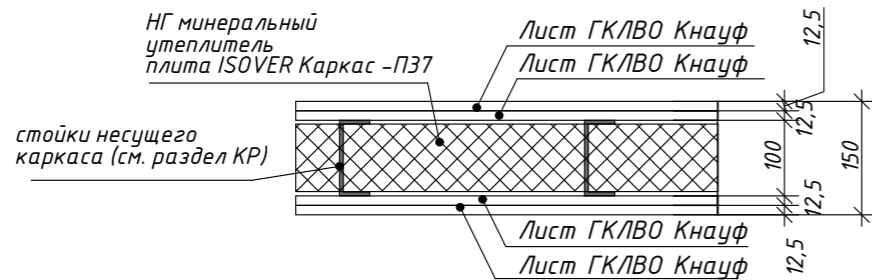
Экспликация помещений

№ пом.	Наименование	Площадь, м2
Фельдшерско-акушерский пункт		
1	Тамбур	3,2
2	Ожидальная	16,3
3	Коридор	3,3
4	Уборная	3,7
5	Комната фельдшера и акушерки.	11,9
6	Процедурная	11,8
7	Смотровая с гинекологическим креслом	9,7
8	Тамбур-шлюз	2,8
9	Уборная	2,3
10	Комната временного пребывания пациентов	14,5
11	Материальная	4,3
12	Санитарная комната	3,9
13	Стерилизационная	3,8
14	Помещение персонала	5,8
15	Техническое помещение	4,1
16	Электрощитовая	3,1
17	Кухня	8,8
18	Жилая комната	11,1
19	Жилая комната	11,2
20	Жилая комната	12,0
21	Ванная	3,1
22	Санузел	1,6
23	Прихожая	5,4
24	Тамбур	2,3
	Всего	160,0

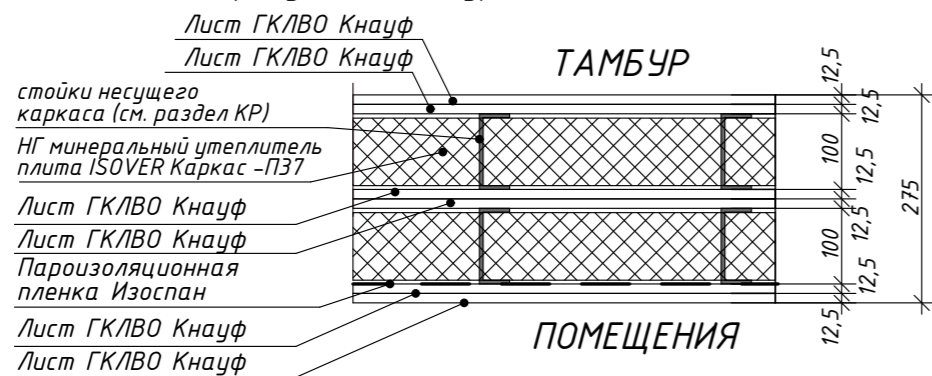
Примечания

- Общие данные см. лист № 1 данного раздела
- Все перегородки выполняются по металлическому каркасу (см. раздел КР). Стойки несущего каркаса (см. раздел КР). Конструкцию перегородок см. Узел 1, Узел 2 данного листа
- Для исключения попадания в помещения ФАПа грызунов, все пороги и низ дверей на высоту 50см. -изготавливают из материалов устойчивых к повреждению грызунами. Использование устройств и конструкций ,обеспечивающих самостоятельное закрытие дверей. Устройство металлической сетки (решетки) в местах выхода вентиляционных отверстий, стока воды, герметизация с использованием металлической сетки, исключение попадания грызунов в свободные пространства при монтаже здания., герметезация швов и стыков, в местах ввода и прохождения электросетей, санитарно- технических и других коммуникаций через перекрытия, стены и другие ограждения.
- Схему размещения подпольных каналов, люков в полу, прямков см. в разделе КР

Узел 1. Конструкция внутренних несущих перегородок



Узел 2. Конструкция внутренних несущих перегородок, образующих тамбуры (пом. 1, 16).



Условные обозначения

	Наружные стены
	Внутренние несущие перегородки
	Внутренние несущие перегородки тамбуров
	Номер помещения

0,000 = 148,95

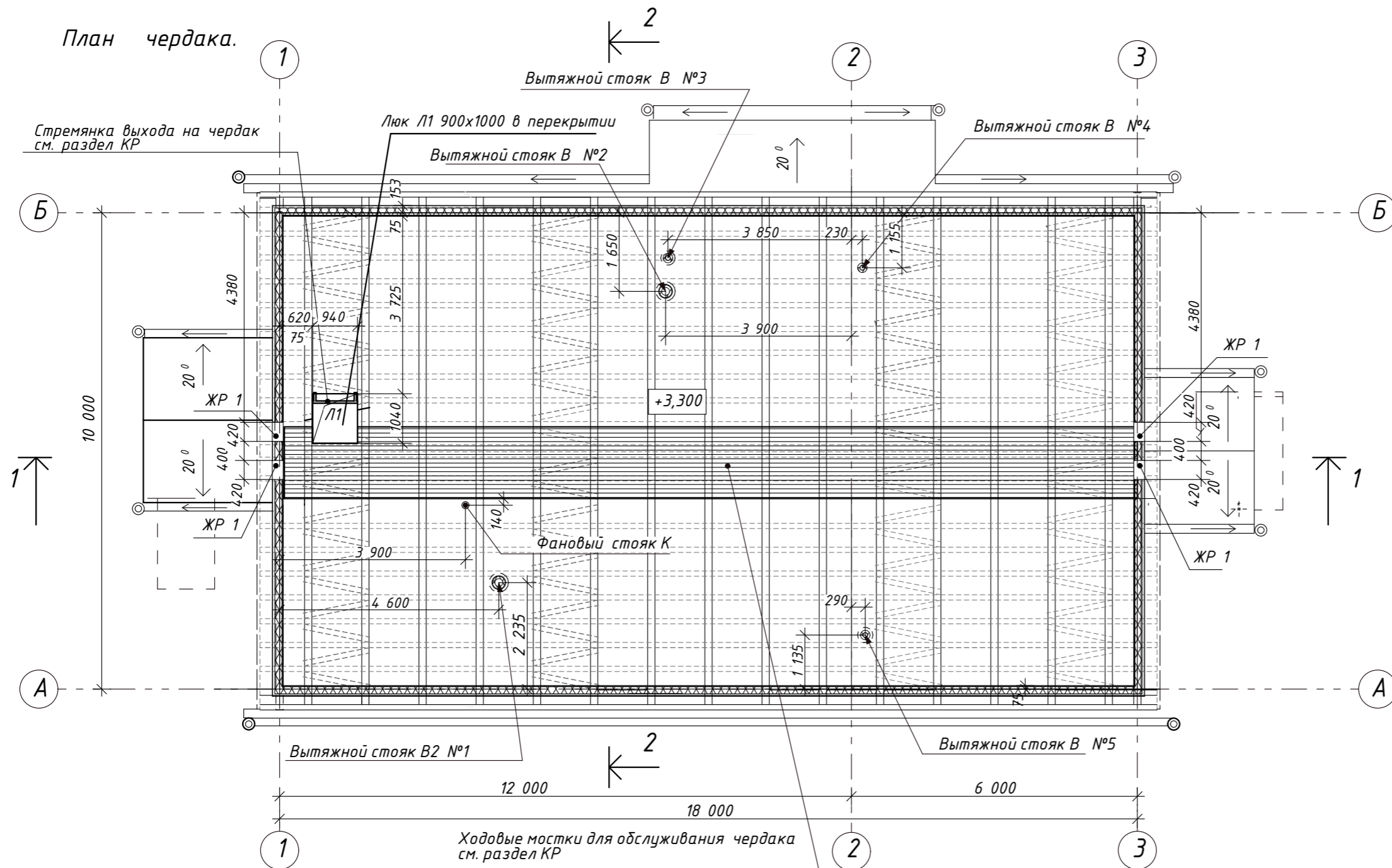
12/2019/ГЗ-АР					
Строительство фельдшерско-акушерского пункта по адресу: Московская обл., г.о. Клин, п. Туркмен					
Изм.	Кол.уч.	Лист	№ док.	Подпись	Дата
Разработал	Губкина				
ГАП	Азудов				
Н. контр.	Рыбалка				

Стадия	Лист	Листов
П	1	

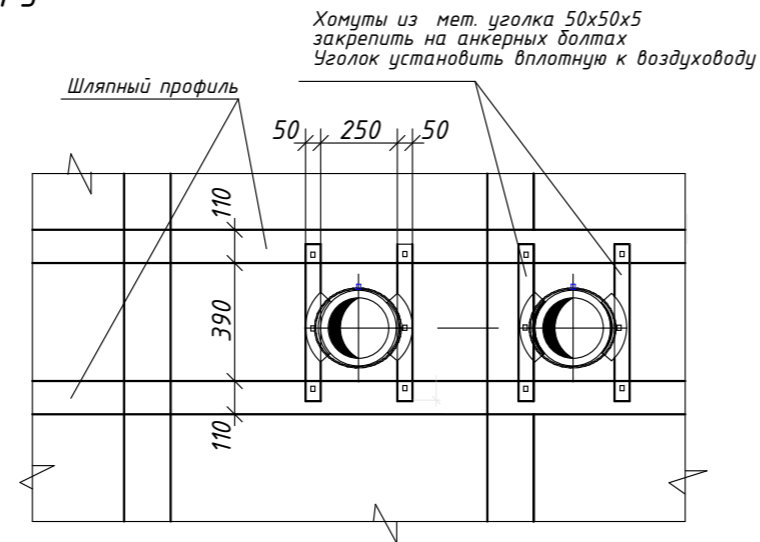
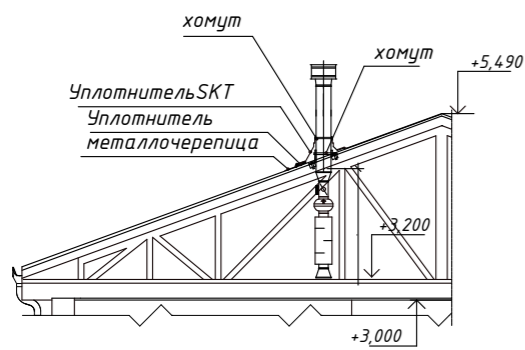
План на отм. 0,000

СОГЛАСОВАНО:
 Миткарев
 Жиров
 Попов
 спец. ЭО
 спец. СС
 спец. ТХ
 Капустин
 Галкин
 Шутенко
 спец. КЖ
 спец. ОБ
 спец. ВК
 Взамен инв. N
 Подпись и дата
 Инв. N подл.

План чердака.



Узел прохода вентиляционной трубы через кровлю



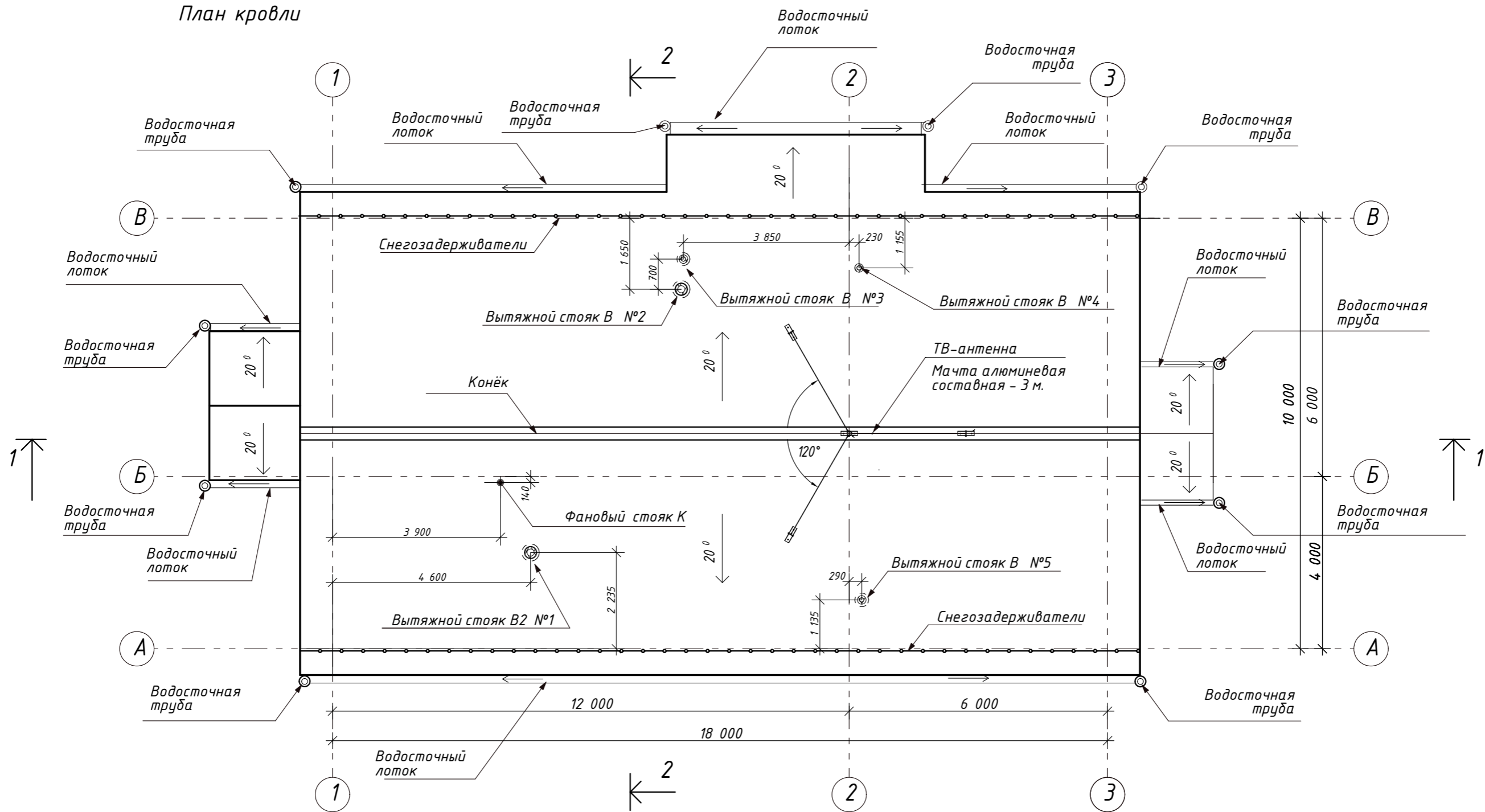
Примечания

1. Привязки вентиляционных отверстий см. совместно с разделом ОВ
2. Ходовые мостки см. раздел КР, с антигорючей пропиткой "Сенеж" или его аналогами
3. Детали и материалы для устройства прохода вентиляционных каналов через перекрытие на отм. 3,00 и кровлю поставляются в комплекте с кровельными материалами.

СОГЛАСОВАНО:	Капустин	Галкин	Шутенко
спец. ЮЖ	спец. ОВ	спец. ВК	
Изм. N подл.	Подпись и дата	Взамен инв. N	

					12/2019/ГЗ-АР				
					Строительство фельдшерско-акушерского пункта по адресу: Московская обл., г.о. Клин, п. Туркмен				
Изм.	Кол.уч.	Лист	№ док.	Подпись	Дата	Фельдшерско-акушерский пункт	Стадия	Лист	Листов
Разработал	Губкина	Азудов		<i>[Signature]</i>			П	2	
Н. контр.	Рыбалка			<i>[Signature]</i>		План чердака			

План кровли



Примечания

1. Привязки вытяжных стояков ОВ и ВК см. совместно с разделами ОВ и ВК
2. Молниезащиту см. в разделе ЭО

Спецификация водосточных систем

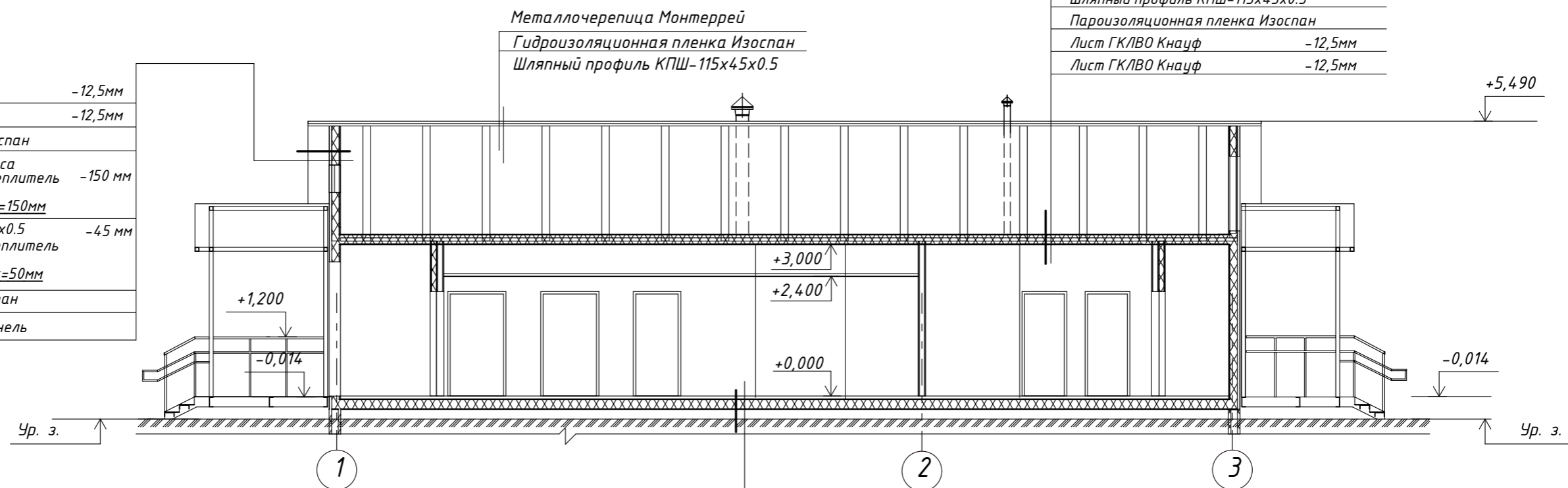
поз.	Обозначение	Наименование	Ед. изм.	Колич.	Примечание
1.		Воронка d=150, D=240	шт.	10	
2.		Желоб, D= 240	п.м.	49,1	
3.		Водосточный отмет	шт.	10	
4.		Водосточная труба, d=150	п.м.	30,0	
5.		Снегозадерживатель	п.м.	40,0	

						12/2019/ГЗ-АР					
						Строительство фельдшерско-акушерского пункта по адресу: Московская обл., г.о. Клин, п. Туркмен					
Изм.	Кол.уч.	Лист	№ док.	Подпись	Дата	Фельдшерско-акушерский пункт	Стадия	Лист	Листов		
Разработал	Гудкина	Азудов					П	3			
Н. контр.	Рыбалка					План кровли	НИИПРОЕКТ				

Жиров	Галкин	Шутенко	Взамен инв. N
спец. СС	спец. ОВ	спец. ВК	Подпись и дата
СОГЛАСОВАНО:	И.нв. N подл.		

Разрез 1-1

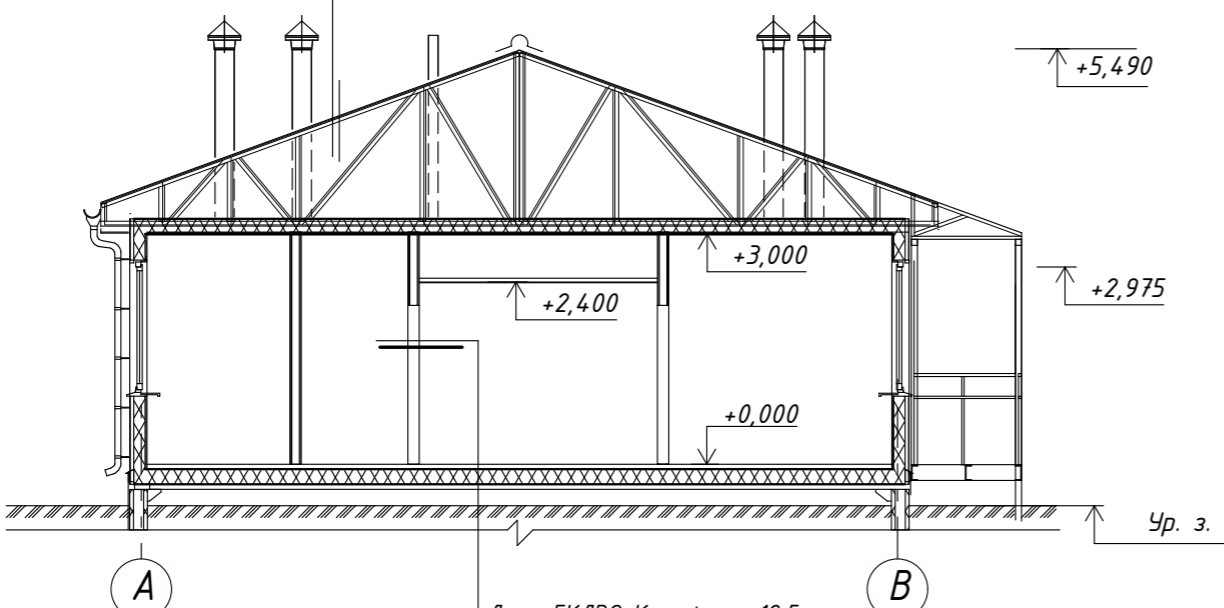
Лист ГКЛВО Кнауф	-12,5мм
Лист ГКЛВО Кнауф	-12,5мм
Пароизоляционная пленка Изоспан	
Стойки металлического каркаса Заполнение -Базальтовый утеплитель Isover Каркас ПЗ7 ТУ 5763-006-56846022-2009 t=150мм	-150 мм
Шляпный профиль КПШ-115x45x0.5 Заполнение-Базальтовый утеплитель Isover Каркас ПЗ7 ТУ 5763-006-56846022-2009 t=50мм	-45 мм
Ветрозащитная пленка Изоспан	
Линейная металлическая панель	



Ветрозащитная пленка Изоспан
Базальтовый утеплитель Isover Каркас ПЗ7 ТУ 5763-006-56846022-2009 t=150мм
Базальтовый утеплитель Isover Каркас ПЗ7 ТУ 5763-006-56846022-2009 t=50мм
Шляпный профиль КПШ-115x45x0.5
Пароизоляционная пленка Изоспан
Лист ГКЛВО Кнауф -12,5мм
Лист ГКЛВО Кнауф -12,5мм

Разрез 2-2

Металлочерепица Монтеррей
Гидроизоляционная пленка Изоспан
Шляпный профиль КПШ-115x45x0.5



- Керамический гранит на клею	-19 мм
- Стяжка из ц.п.р. М150, армированная сеткой Вр1 100x100x4мм	- 40 мм
- Разделительный слой -1 слой полиэтиленовой пленки	- 200 мк
- Утеплитель ROCKWOOL ФЛОР БАТТС (170 мм) жесткие гидрофобизированные теплоизоляц. плиты, изготовленные из каменной ваты на основе габбро-базальтовых пород. (ТУ 5762-012-45757203-02)	- 170 мм
- Лист оцинкованной стали, закрепленный к термопрофилю саморезами 4,5X16 мм с шагом 150 (см. экспликацию полов)	-0,8 мм
- Термопрофиль (200мм)	

Примечания

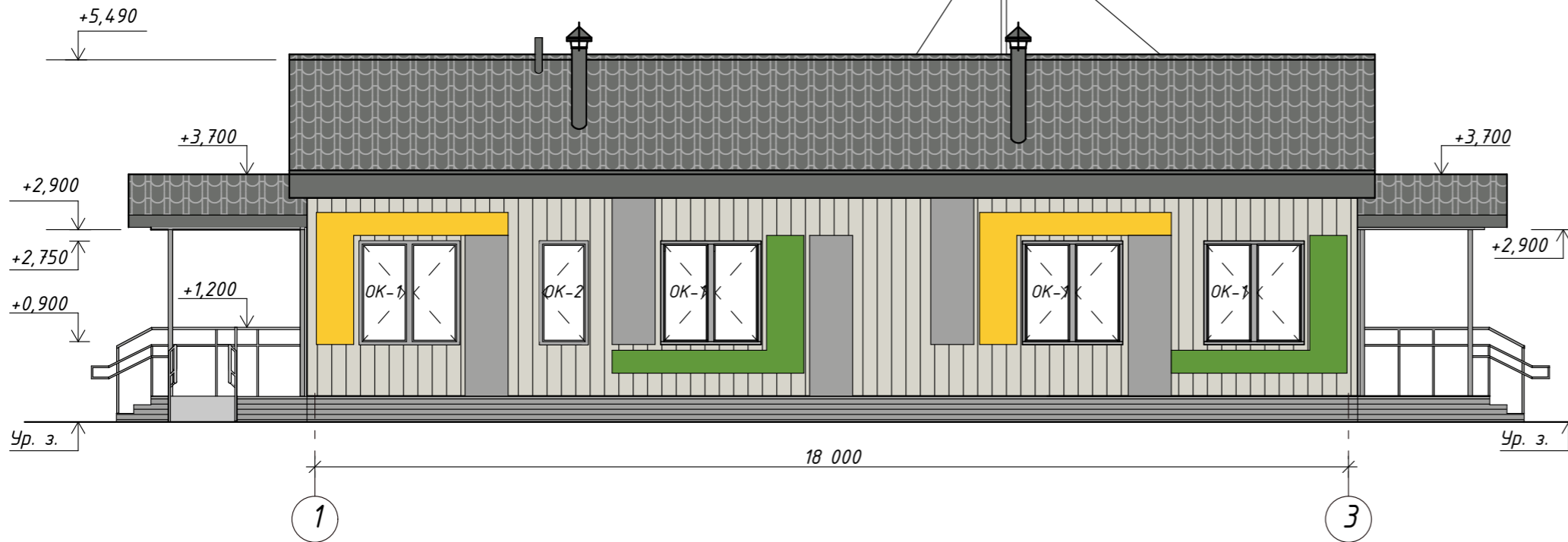
Детали и материалы для устройства прохода вентиляционных каналов через перекрытие на отм. 3,00 и кровлю поставляются в комплекте с кровельными материалами .

СОГЛАСОВАНО:
Капустин
Галкин
Шугенко
Юк
спец. Юк
спец. Юк
спец. Юк
Взамен инв. N
Подпись и дата
Инв. N подл.

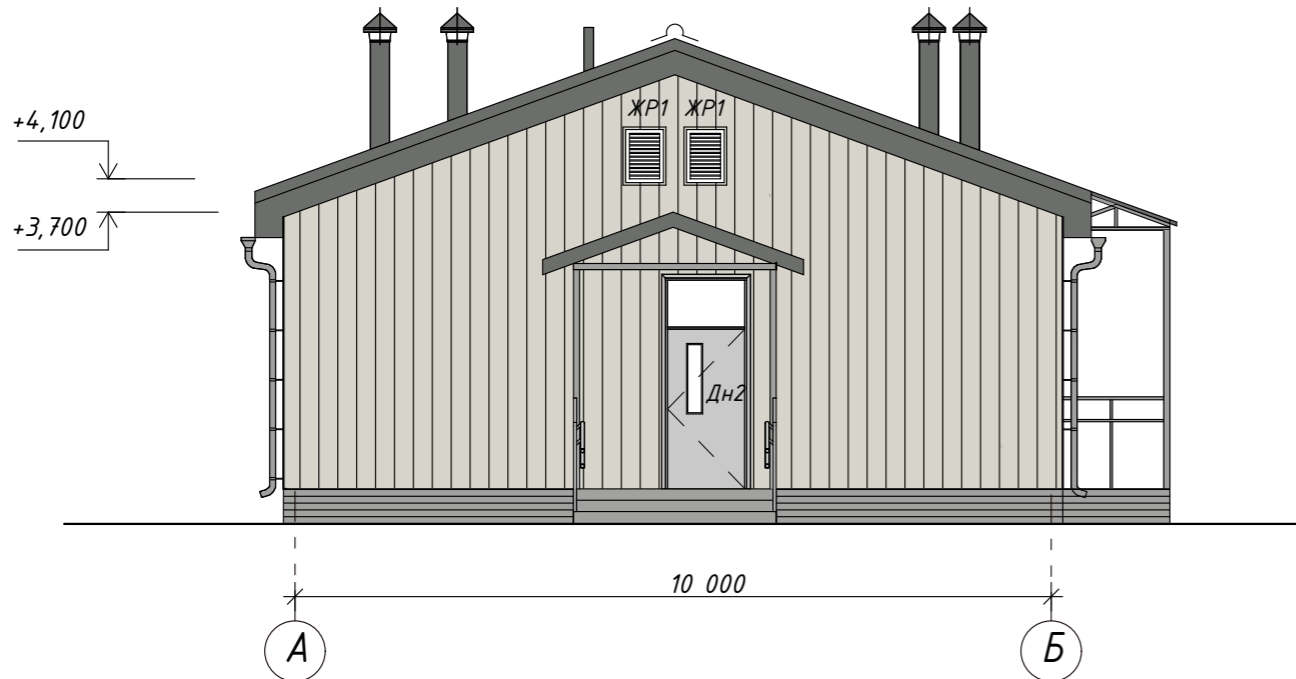
Лист ГКЛВО Кнауф	-12,5мм
Лист ГКЛВО Кнауф	-12,5мм
стойки несущего каркаса (см. раздел КР)	
Заполнение каркаса НГ минеральный утеплитель плита ISOVER Каркас -ПЗ7 -100мм	
Лист ГКЛВО Кнауф	-12,5мм
Лист ГКЛВО Кнауф	-12,5мм

12/2019/ГЗ-АР					
Строительство фельдшерско-акушерского пункта по адресу: Московская обл., г.о. Клин, п. Туркмен					
Изм.	Кол.уч.	Лист	№док.	Подпись	Дата
Разработал	Губкина			<i>Губкина</i>	
ГАП	Азудов			<i>Азудов</i>	
Н. контр.	Рыбалка			<i>Рыбалка</i>	
Фельдшерско-акушерский пункт				Стадия	Лист
				П	4
Разрез 1-1, Разрез 2-2				НИИПРОЕКТ	

Фасад в осях "1"- "3"



Фасад в осях "А"- "Б"



Примечания

Данный лист является заданием на разработку наружного фасада из лениарных панелей специализированной фирме-производителю. Чертежи отделки фасадов, цвета панелей согласовать с "НИИПРОЕКТ". Узлы крепления, раскладка панелей, детализированные чертежи и спецификации предоставляются фирмой производителем. Окончательный выбор проектировщика наружного фасада из лениарных панелей утверждается Заказчиком.

Экспликация материалов отделки фасадов

Облицовка фасада		Металлический профлист	RAL-7005
декоративные вставки фасадов		Металлический профлист	RAL-1018
		Металлический профлист	RAL-6018
		Металлический профлист	RAL-9006
Облицовка внешних углов		Металлический профиль	RAL-7005
Облицовка цоколя		Профлист	RAL-9006
Отлив		Металлический профиль	RAL-9006
Устройство крылец		Стальной лист с чечевичным рифлением t=6	RAL-9006
Покрытие козырьков		Металлочерепица	RAL-9018
Стойки под козырьки		Металлические трубы 80	RAL-9006
Карнизы козырьков		Металлический профиль	RAL-9018
Ограждение лестниц		Металлические	RAL-9006
Устройство кровли		Металлочерепица	RAL-9018
Конек		Металлический профиль	RAL-9018
Водосточные желоба		Металлический профиль	RAL-9006
Снегозадерживатели		Металлические	RAL-9006
Водосточные трубы		Металлический профиль	RAL-9006
Торцевая планка		Металлический профиль	RAL-9006
Окна		Блок из ПВХ	RAL-7035
Оконный наличник		Металлический профиль	RAL-7035
Наружные двери		Стальные	RAL-7035
Жалюзийные решетки		Металлические	RAL-7035

12/2019/ГЗ-АР

Строительство фельдшерско-акушерского пункта по адресу: Московская обл., г.о. Клин, п. Туркмен

Изм.	Кол.уч.	Лист	№ док.	Подпись	Дата	Фельдшерско-акушерский пункт	Стадия	Лист	Листов
Разработал		Гудкина					Фельдшерско-акушерский пункт	П	5
ГАП		Азудов							
Н. контр.		Рыбалка				Фасад в осях "1"- "3" Фасад в осях "А"- "Б"			



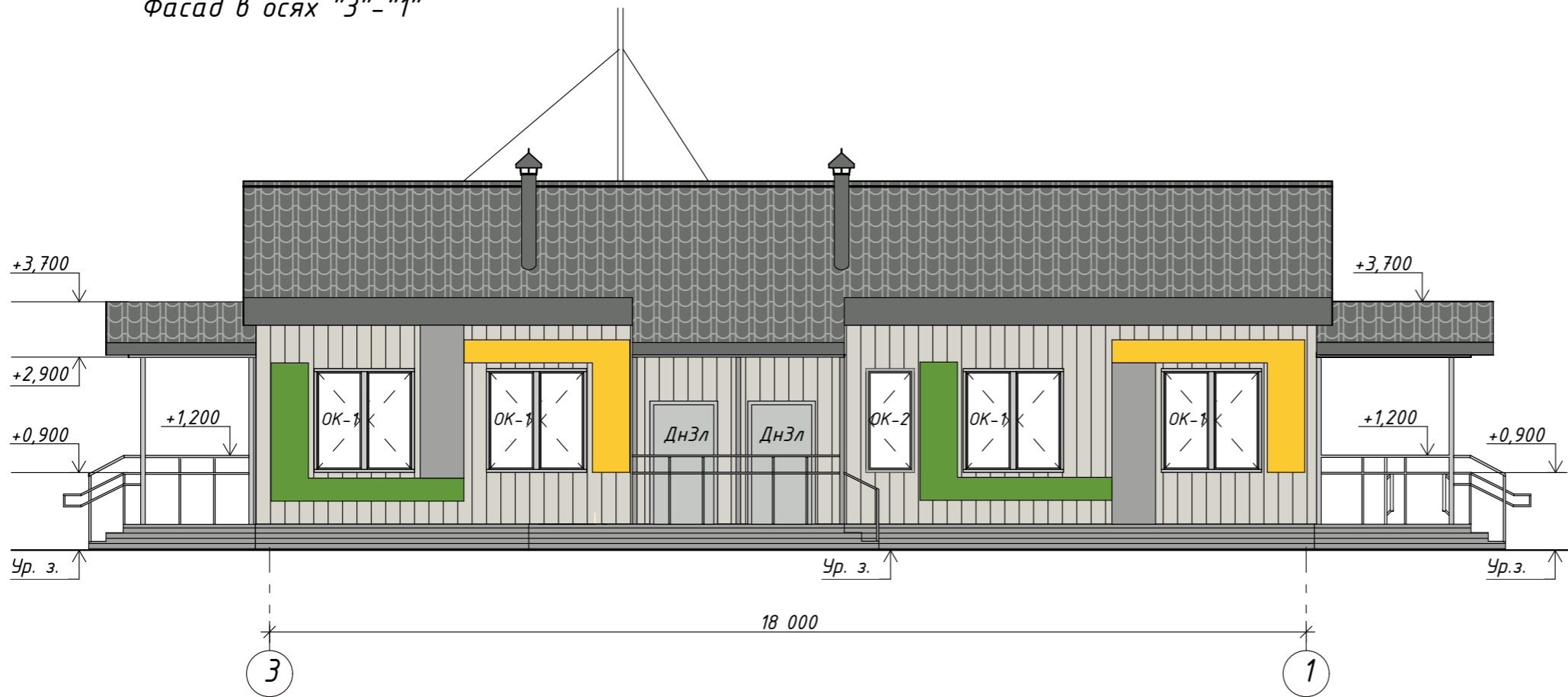
СОГЛАСОВАНО:

Взамен инв. N

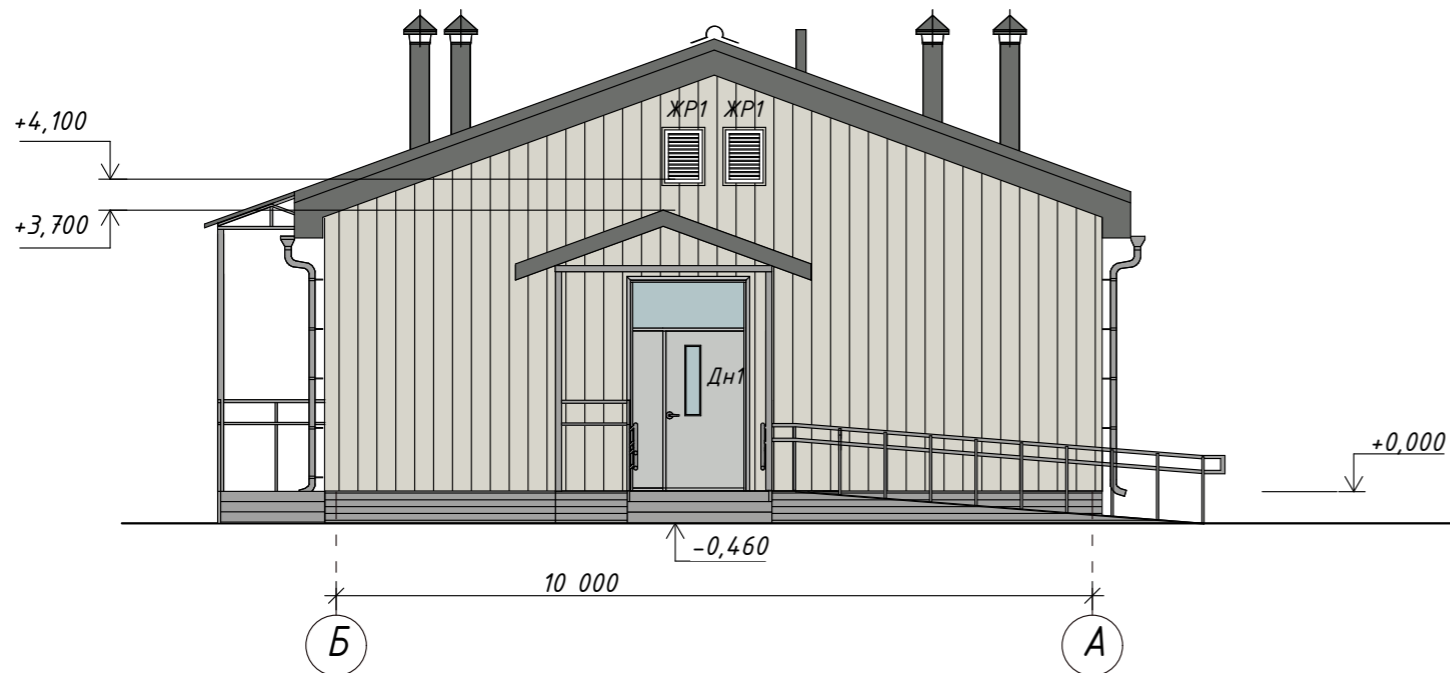
Подпись и дата

Инв. N подл.

Фасад в осях "3"- "1"



Фасад в осях "Б"- "А"



Примечания

Данный лист является заданием на разработку наружного фасада из лениарных панелей специализированной фирме-производителю. Чертежи отделки фасадов, цвета панелей согласовать с "НИИПРОЕКТ". Узлы крепления, раскладка панелей, детализированные чертежи и спецификации предоставляются фирмой производителем. Окончательный выбор проектировщика наружного фасада из лениарных панелей утверждается Заказчиком.

Экспликация материалов отделки фасадов

Облицовка фасада		Металлический профлист	RAL-7005
декоративные вставки фасадов		Металлический профлист	RAL-1018
		Металлический профлист	RAL-6018
		Металлический профлист	RAL-9006
Облицовка внешних углов		Металлический профиль	RAL-7005
Облицовка цоколя		Профлист	RAL-9006
Отлив		Металлический профиль	RAL-9006
Устройство крылец		Стальной лист с чечевичным рифлением t=6	RAL-9006
Покрытие козырьков		Металлочерепица	RAL-9018
Стойки под козырьки		Металлические трубы 80	RAL-9006
Карнизы козырьков		Металлический профиль	RAL-9018
Ограждение лестниц		Металлические	RAL-9006
Устройство кровли		Металлочерепица	RAL-9018
Конек		Металлический профиль	RAL-9018
Водосточные желоба		Металлический профиль	RAL-9006
Снегозадерживатели		Металлические	RAL-9006
Водосточные трубы		Металлический профиль	RAL-9006
Торцевая планка		Металлический профиль	RAL-9006
Окна		Блок из ПВХ	RAL-7035
Оконный наличник		Металлический профиль	RAL-7035
Наружные двери		Стальные	RAL-7035
Жалюзийные решетки		Металлические	RAL-7035

12/2019/ГЗ-АР

Строительство фельдшерско-акушерского пункта по адресу: Московская обл., г.о. Клин, п. Туркмен

Изм.	Кол.уч.	Лист	№ док.	Подпись	Дата	Фельдшерско-акушерский пункт	Стадия	Лист	Листов
Разработал		Гудкина					Фельдшерско-акушерский пункт	П	6
ГАП		Азудов							
Н. контр.		Рыбалка				Фасад в осях "3"- "1" Фасад в осях "Б"- "А"			

СОГЛАСОВАНО:

Взамен инв. N

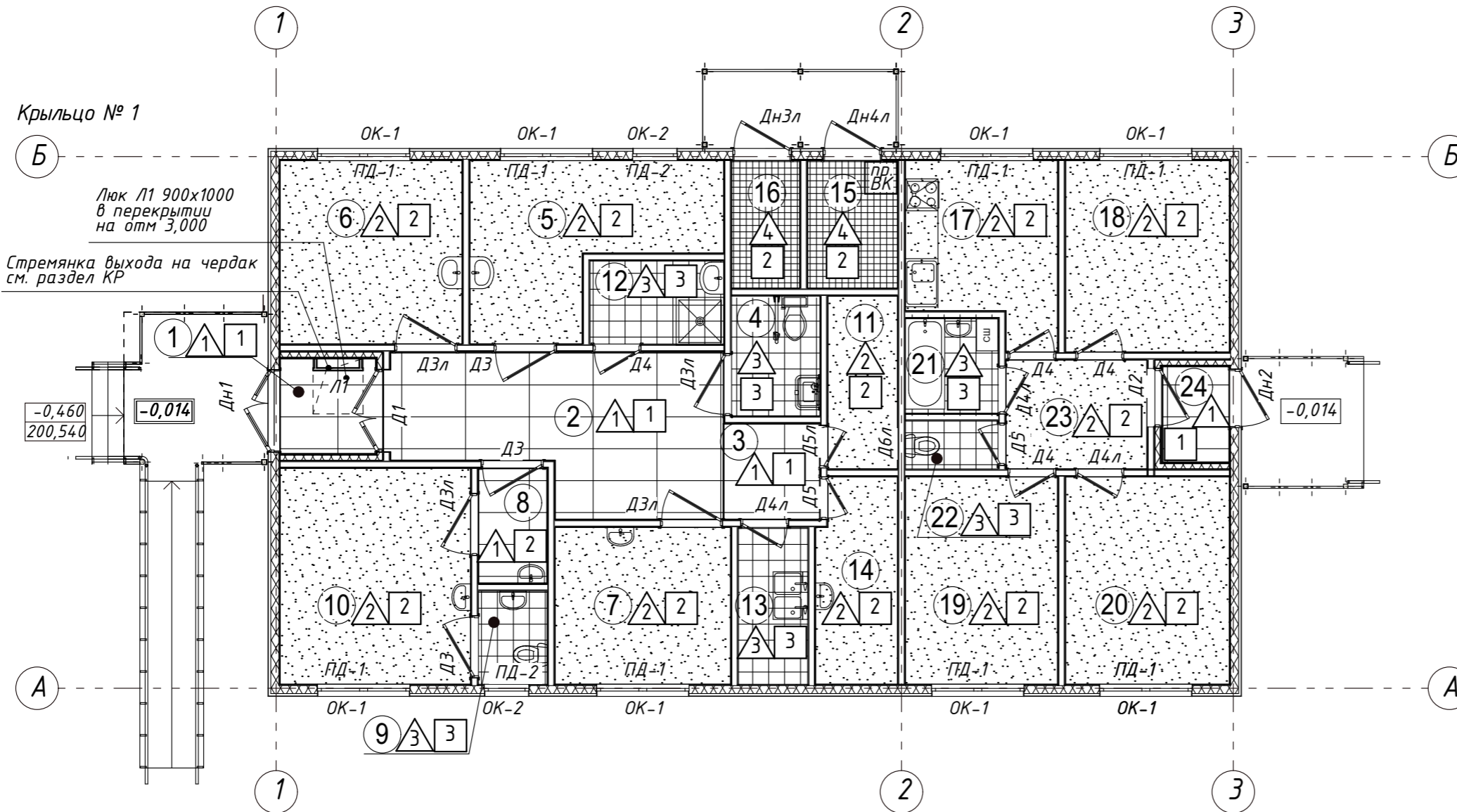
Подпись и дата

Инв. N подл.

Маркировочный план

Экспликация помещений

№ пом.	Наименование	Площадь, м2
Фельдшерско-акушерский пункт		
1	Тамбур	3,2
2	Ожидальная	16,3
3	Коридор	3,3
4	Уборная	3,7
5	Комната фельдшера и акушерки.	11,9
6	Процедурная	11,8
7	Смотровая с гинекологическим креслом	9,7
8	Тамбур-шлюз	2,8
9	Уборная	2,3
10	Комната временного пребывания пациентов	14,5
11	Материальная	4,3
12	Санитарная комната	3,9
13	Стерилизационная	3,8
14	Помещение персонала	5,8
15	Техническое помещение	4,1
16	Электрощитовая	3,1
17	Кухня	8,8
18	Жилая комната	11,1
19	Жилая комната	11,2
20	Жилая комната	12,0
21	Ванная	3,1
22	Санузел	1,6
23	Прихожая	5,4
24	Тамбур	2,3
	Всего	160,0



Условные обозначения

2	Тип потолка
2	Тип пола
ОК-1	Оконный блок
ПД-1	Подоконник
10	Номер помещения по экспликации
Дн1	Дверной блок
Подпольный канал ВК со съёмными люками	
Полы - Керамогранит	
Полы - Линолеум гомогенный	
Полы - Керамическая плитка с нескользящим покрытием, с гидроизоляцией	
Полы - Керамическая плитка	

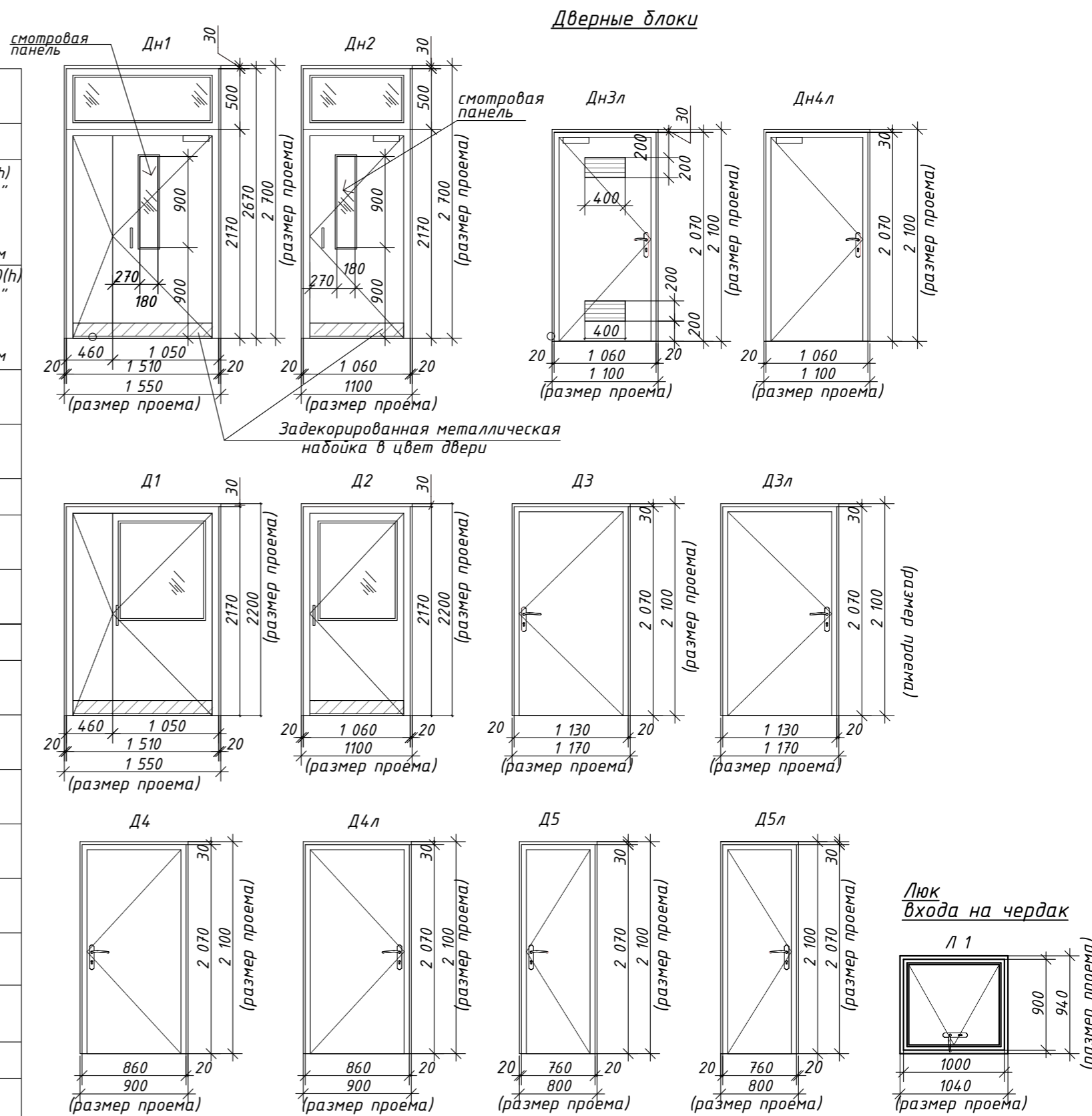
Примечания

- Общие данные см. лист № 1
- Данный лист см. совместно с разделами КР, ВК, ЭО
- Конструкции прямков, подпольного канала, устройство люков подпольного канала см. чертежи раздела КР
- Люки подпольных каналов имеют верхнюю отделку, соответствующую отделочному слою пола помещения, в котором они расположены. Отделка люков должна быть выполнена вровень с поверхностью пола помещения: без впадин и выступов.
- План потолков см лист 11

12/2019/ГЗ-АР					
Строительство фельдшерско-акушерского пункта по адресу: Московская обл., г.о. Клин, п. Туркмен					
Изм.	Кол.уч.	Лист	№ док.	Подпись	Дата
Разработал	Губкина			<i>Губкина</i>	
ГАП	Азудов			<i>Азудов</i>	
Н. контр.	Рыбалка			<i>Рыбалка</i>	
Фельдшерско-акушерский пункт				Стадия	Лист
Маркировочный план				П	7
Листов				НИИПРОЕКТ	

Спецификация заполнения дверных проемов

Поз.	Обозначение	Наименование	Количество		Примечание
			1 эт.	чердак	
Дверные блоки наружные (hxb), мм					
Дн1	ГОСТ 31173-2003	Дверь наружная стальная двупольная утепленная со смотровым окном 180x900 h правая ДСН Пр 1510 x 2670 h	1	-	с фрамугой 1510x500(h) система "Антипаника" смотровая панель и фрамуга из ударопрочного стекла ,с доводчиком
Дн2	ГОСТ 31173-2003	Дверь наружная стальная однопольная утепленная со смотровым окном 180x900 h правая ДСН Пр 1060x 2670 h	1	-	с фрамугой 1060x500(h) система "Антипаника" смотровая панель и фрамуга из ударопрочного стекла ,с доводчиком
Дн3л	ГОСТ 31173-2003	Дверь наружная стальная однопольная глухая левая ДСН Л 1060x 2070 h с вент. решеткой	1	-	Противо-пожарная E145 с доводчиком
Дн4л	ГОСТ 31173-2003	Дверь наружная стальная однопольная глухая левая ДСН Л 1060x 2070 h	1	-	Противо-пожарная E145 с доводчиком
Дверные блоки тамбурные (hxb), мм					
Д1	ГОСТ 30970-2002	Дверь из ПВХ двупольная остекленная, утепленная, правая ДПН Пр 1510 x 2170 h	1	-	
Д2	ГОСТ 30970-2002	Дверь из ПВХ однопольная остекленная, утепленная, правая ДПН Пр 1060 x 2170 h	1	-	
Дверные блоки внутренние (hxb), мм					
Д3	ГОСТ 30970-2002	Дверь из ПВХ однопольная глухая правая ДПН Пр 1130 x 2070 h	3	-	
Д3л	ГОСТ 30970-2002	Дверь из ПВХ однопольная глухая левая ДПН Л 1130 x 2070 h	4	-	
Д4	ГОСТ 30970-2002	Дверь из ПВХ однопольная глухая правая ДПН Пр 860 x 2070 h	4	-	
Д4л	ГОСТ 30970-2002	Дверь из ПВХ однопольная глухая левая ДПН л 860 x 2070 h	3	-	
Д5	ГОСТ 30970-2002	Дверь из ПВХ однопольная глухая правая ДПН Пр 760 x 2070 h	2	-	
Д5л	ГОСТ 30970-2002	Дверь из ПВХ однопольная глухая левая ДПН Пр 760 x 2070 h	1	-	
Люк входа на чердак (hxb), мм					
Л 1	ГОСТ 31173-2003	Люк стальной глухой утепленный 1000 x 900	1	-	Противо-пожарный E145




Дверные блоки

Примечания

- Двери, окна, жалюзиные решетки изготавливать по фактически уточненным дверным и оконным проемам
- Для исключения попадания в помещения ФАПа грызунов, все пороги и низ дверей на высоту 50см.-изготавливают из материалов устойчивых к повреждению грызунами. Использование устройств и конструкций обеспечивающих самостоятельное закрытие дверей. Устройство металлической сетки

12/2019/ГЗ-АР

Строительство фельдшерско-акушерского пункта по адресу: Московская обл., г.о. Клин, п. Туркмен

Изм.	Кол.уч.	Лист	№ док.	Подпись	Дата	Стадия	Лист	Листов
Разработал		Гудкина		<i>Гудкина</i>		Фельдшерско-акушерский пункт	П	8
ГАП		Азудов		<i>Азудов</i>				
Н. контр.		Рыбалка		<i>Рыбалка</i>		Спецификация заполнения дверных проемов		

СОГЛАСОВАНО:

Взамен инв. N

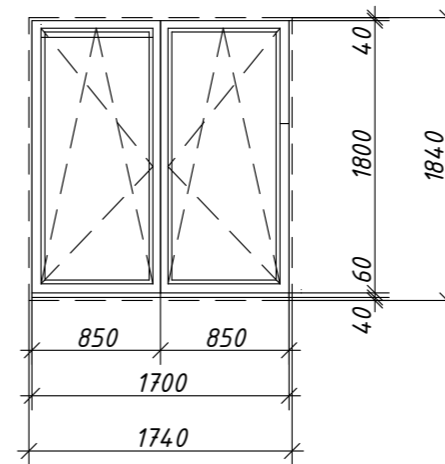
Подпись и дата

Инв. N подл.

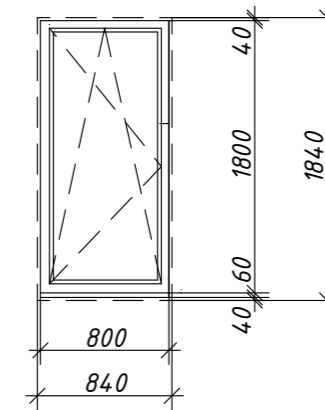
Спецификация заполнения оконных проёмов

Поз.	Обозначение	Наименование	Количество		Примечание
			1 эт.	вход на чердак	
<i>Оконные блоки (hxb, мм)</i>					
OK1	индивидуальный оконный блок	Оконный блок из ПВХ 1700x1800 h	8	-	ПВХ
OK2		Оконный блок из ПВХ 800x1800 h	2	-	ПВХ
<i>Жалюзийные решетки</i>					
ЖР1	индивидуальная жалюзийная решетка	Металлич.жалюзийная решетка 480x680	-	4	
<i>Подоконные доски</i>					
ПД1	индивидуальная подоконная плита	1800x250x40	8	-	ПВХ
ПД2		900x250x40	2	-	ПВХ

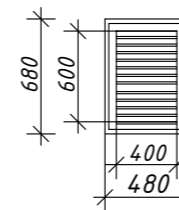
OK1



OK2



ЖР 1



Примечания

1. Двери, окна, жалюзийные решетки изготавливать по фактически уточненным дверным и оконным проемам

1. Цвет оконных блоков см. утвержденный вариант цветового решения фасадов

СОГЛАСОВАНО:

Взамен инв. N

Подпись и дата

Инв. N подл.

12/2019/ГЗ-АР

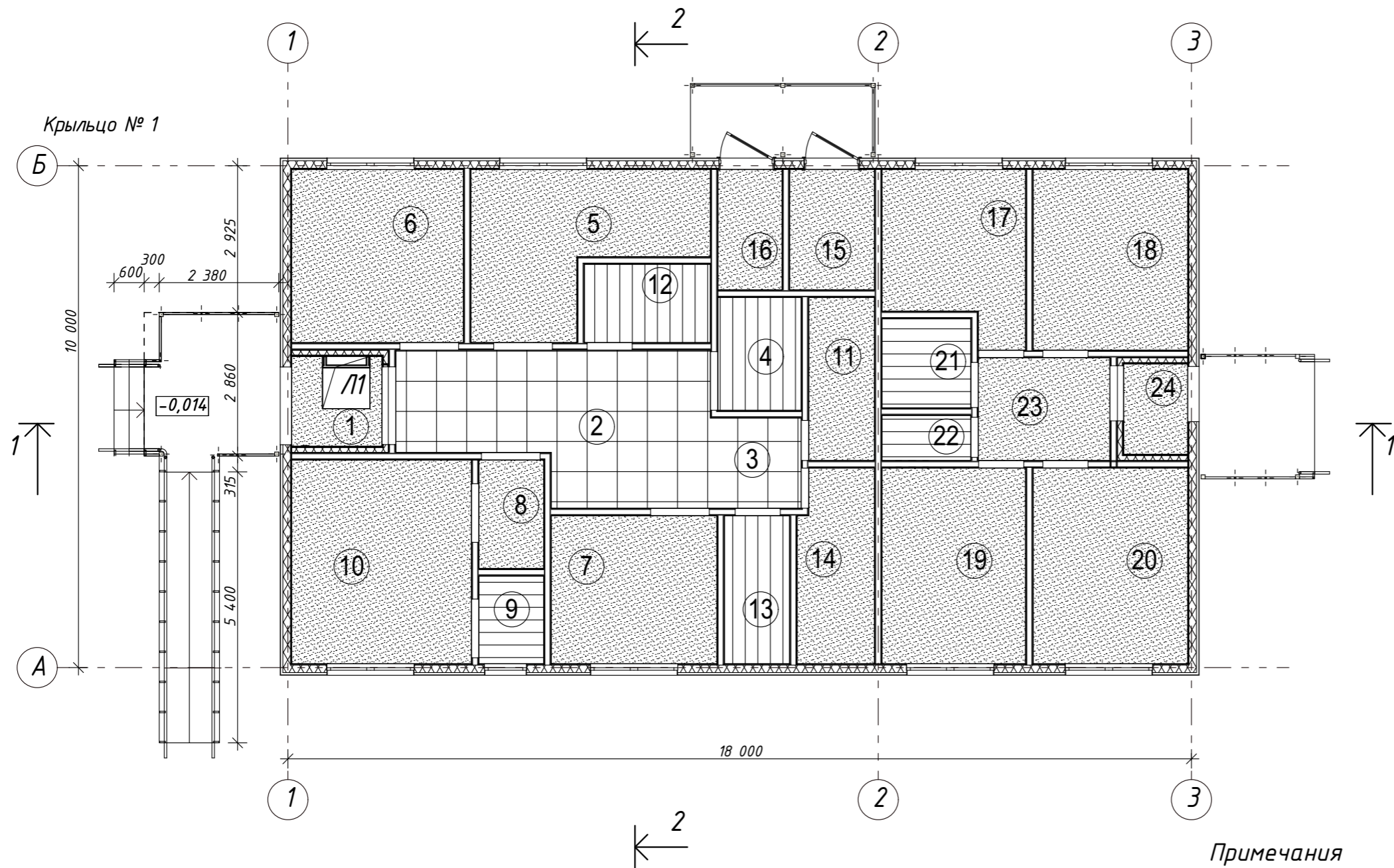
Строительство фельдшерско-акушерского пункта
по адресу: Московская обл., г.о. Клин, п. Туркмен

Изм.	Кол.уч.	Лист	№ док.	Подпись	Дата	Фельдшерско-акушерский пункт	Стадия	Лист	Листов
Разработал		Гудкина		<i>Гудкина</i>			Фельдшерско-акушерский пункт	П	9
ГАП		Азудов		<i>Азудов</i>					
Н. контр.		Рыбалка		<i>Рыбалка</i>					

Спецификация
заполнения оконных
проемов



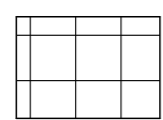
План потолков



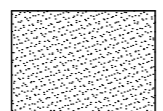
Ведомость отделки потолков

Тип пот.	№ пом.	Наименование	Площадь, м2
1	2, 3	Подшивка листами ГКЛВО по технологии КНАУФ. Подвесной плиточный потолок Armstrong Begetaguard на подвесной системе (класс пож.опасн. не более КМ 0)	19,6
2	1, 5, 6, 7, 8, 10, 11, 14, 15, 16, 17, 18, 19, 20, 23, 24.	Подшивка листами ГКЛВО по технологии КНАУФ. Улучшенная окраска водно-дисперсионной краской по подготовленной поверхности	122,0
3	4, 9, 12, 13, 21, 22	Подшивка листами ГКЛВО по технологии КНАУФ. Подвесной реечный металлический потолок с полимерным покрытием	18,4

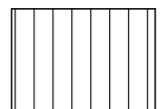
Условные обозначения



Подвесной плиточный потолок Armstrong Begetaguard на подвесной системе (класс пож.опасн. не более КМ 0)



Улучшенная окраска водно-дисперсионной краской по подготовленной поверхности



Подвесной реечный металлический потолок с полимерным покрытием

Примечания

1. Все подшивные потолки в помещениях 2,3,4,9,12,13,21,22 на отм. + 2,40
2. Зашивка потолка здания Гипсовыми листами ГКЛВО Кнауф (2 слоя- см. лист 14, узел 1), выполняется во внутренних границах наружных стен по всей площади здания, включая проекции перегородок.
3. Марки светильников см. раздел ЭО
4. Установку вент. решеток выполнять по чертежам раздела ОВ

СОГЛАСОВАНО:	Капустин	Галкин	Миткарев
спец. КЖ	спец. ОБ	спец. ЭО	
Изм. N подл.	Подпись и дата	Взамен инв. N	

12/2019/ГЗ-АР					
Строительство фельдшерско-акушерского пункта по адресу: Московская обл, г.о. Клин, п. Туркмен					
Изм.	Кол.уч.	Лист	№ док.	Подпись	Дата
Разработал	Гудкина			<i>Гудкина</i>	
ГАП	Азудов			<i>Азудов</i>	
Н. контр.	Рыбалка			<i>Рыбалка</i>	
Фельдшерско-акушерский пункт				Стадия	Лист
				П	10
План потолков Ведомость отделки потолков					

Экспликация полов

Номер помещения	Тип пола	Схема пола	Данные элементов пола, мм	Площадь, м ²
1	2	3	4	5
1, 2, 3, 8, 24	1		<ul style="list-style-type: none"> - Керамический гранит на клею - 19 мм - Стяжка из ц.п.р. М150, армированная сеткой Вр1 100х100х4мм - 40 мм - Разделительный слой -1 слой полиэтиленовой пленки - 200 мк - Утеплитель ROCKWOOL ФЛОР БАТТС (170 мм) жесткие гидрофобизированные теплоизоляц. плиты, изготовленные из каменной ваты на основе габбро-базальтовых пород. (ТУ 5762-012-45757203-02) , - 170 мм - Лист оцинкованной стали, закрепленный к термопрофилю саморезами 4,5Х16 мм с шагом 150 -0,8 мм - Термопрофиль (200мм) 	27,9
5, 6, 7, 10, 11, 14, 17, 18, 19, 20, 23	2		<ul style="list-style-type: none"> - Гомогенный линолеум 3 мм (класс пож.опасн.КМ1) на клею - 4 мм - Нивелирующая стяжка -3 мм - Стяжка из ц.п.р. М150, армированная сеткой Вр1 100х100х4мм - 52 мм - Разделительный слой -1 слой полиэтиленовой пленки - 200 мк - Утеплитель ROCKWOOL ФЛОР БАТТС (170 мм) жесткие гидрофобизированные теплоизоляц. плиты, изготовленные из каменной ваты на основе габбро-базальтовых пород. (ТУ 5762-012-45757203-02) , - 170 мм - Лист оцинкованной стали, закрепленный к термопрофилю саморезами 4,5Х16 мм с шагом 150 -0,8 мм - Термопрофиль (200мм) 	106,5
4, 9, 12, 13, 21, 22	3		<ul style="list-style-type: none"> - Керамическая плитка с нескользящим покрытием на клею - 19 мм - Гидроизоляция - мастика Технониколь 31 с заводом на стены 300мм от ч.п. - 2 слоя - Праймер битумный Технониколь 04 -1 слой - Стяжка из ц.п.р. М150, армированная сеткой Вр1 100х100х4мм - 40 мм - Разделительный слой -1 слой полиэтиленовой пленки - 200 мк - Утеплитель ROCKWOOL ФЛОР БАТТС (170 мм) жесткие гидрофобизированные теплоизоляц. плиты, изготовленные из каменной ваты на основе габбро-базальтовых пород. (ТУ 5762-012-45757203-02) , - 170 мм - Лист оцинкованной стали, закрепленный к термопрофилю саморезами 4,5Х16 мм с шагом 150 -0,8 мм - Термопрофиль (200мм) 	18,4 (30,5 - площадь гидроизоляции)

1	2	3	4	5
15, 16	4		<ul style="list-style-type: none"> - Керамическая плитка на клею - 19 мм - Стяжка из ц.п.р. М150, армированная сеткой Вр1 100х100х4мм - 40 мм - Разделительный слой -1 слой полиэтиленовой пленки - 200 мк - Утеплитель ROCKWOOL ФЛОР БАТТС (170 мм) жесткие гидрофобизированные теплоизоляц. плиты, изготовленные из каменной ваты на основе габбро-базальтовых пород. (ТУ 5762-012-45757203-02) , - 170 мм - Лист оцинкованной стали, закрепленный к термопрофилю саморезами 4,5Х16 мм с шагом 150 -0,8 мм - Термопрофиль (200мм) 	7,2

Примечания

1. Края линолеума у стен должны быть заведены на стену на высоту 10-15 см., сопряжение стен и полов должно иметь закругленное сечение.
2. Швы между примыкающими к друг другу листами линолеума должны быть заделаны герметично

12/2019/ГЗ-АР					
Строительство фельдшерско-акушерского пункта по адресу: Московская обл, г.о. Клин, п. Туркмен					
Изм.	Кол.уч.	Лист	№ док.	Подпись	Дата
Разработал	Губкина				
ГАП	Азудов				
Н. контр.	Рыбалка				
				Стадия	Лист
				П	11
				Листов	
				Экспликация полов.	

СОГЛАСОВАНО:

Взамен инв. N

Подпись и дата

Инв. N подл.

СОГЛАСОВАНО:

Ведомость материалов для устройства наружных стен

Базальтовый Утеплитель Isover Каркас ПЗ7(t=150 мм) ТУ 5763-00656846022-2009	28,4м ³
Базальтовый Утеплитель Isover Каркас ПЗ7(t=50мм) ТУ 5763-00656846022-2009	9,5м ³
Лист ГКЛВО Кнауф (t=12.5мм)	394,0м ² в т.ч.откосов 16,0 м ²
Линейные фасадные металлические панели	189,0м ²
Отливы оконные	3,0м ²
Обрамление оконных откосов уголком из оцинкованной стали с покрытием Полистер	46,0 п.м.
Ветрозащитная пленка Изоспан	189,0м ²
Пароизоляционная пленка Изоспан	189,0м ²
Шляпный профиль КПШ-115x45x0,5	672,0 п.м.
Доборные элементы	56,0 м / 347,7 кг

Ведомость материалов для устройства пола

Покрытие- гомогенный линолеум на клею	106,5м ²
Керамическая плитка с нескользящим покрытием на клею	25,6м ²
Керамический гранит с нескользящим покрытием на клею	27,9 ²
Гидроизоляция - мастика Технониколь 31 с заводом на стены 300мм от ч.п. - 2 слоя (площадь помещений с гидроизоляцией -18,4 м ²)	30,5м ²
Праймер битумный Технониколь 04 -1 слой	30,5м ²
Стяжка из ц.п.р. М150, армированная сеткой Вр1 100x100x4ммt= 55 мм	106,5м ²
Стяжка из ц.п.р. М150, армированная сеткой Вр1 100x100x4ммt= 40 мм	53,5м ²
Разделительный слой -1 слой полиэтиленовой пленки - 200мк	175,8м ²
Утеплитель ROCKWOOL ФЛОР БАТТС (170 мм) -жесткие гидрофобизированные теплоизоляционные плиты, изготовленные из каменной ваты на основе габбро-базальтовых пород.	30,6м ³
- Лист оцинкованной стали -0,8 мм ГОСТ 14918-80	175,8м ²

Ведомость материалов для устройства внутренних перегородок

Базальтовый Утеплитель Isover Каркас ПЗ7(t=100 мм) ТУ 5763-00656846022-2009	27,7 м ³
Лист ГКЛВО Кнауф (t=12.5мм)	1055,2м ²

Ведомость материалов для устройства потолка

Лист ГКЛВО Кнауф (t=12.5мм)	351,6 м ²
Базальтовый Утеплитель Isover Каркас ПЗ7(t=150 мм) ТУ 5763-00656846022-2009	28,3 м ³
Базальтовый Утеплитель Isover Каркас ПЗ7(t=50 мм) ТУ 5763-00656846022-2009	9,4 м ³
Пароизоляционная пленка Изоспан	188,8 м ²
Шляпный профиль КПШ-115x45x0,5	630,0 п.м.
Ветрозащитная пленка Изоспан	188,8 м ²
Подвесной плиточный потолок Armstrong Begetaguard на подвесной системе (класс пож.опасн. не более КМ 0)	29,9 м ²
Подвесной металл. реечный потолок	17,5 м ²

Ведомость материалов для устройства кровли

Гидроизоляционная пленка	260,0м ²
Металлочерепица Монтеррей	260,0м ²
Конек	25 п.м.
Торцевая планка	7,4 м ²
Карнизная планка	9,1 м ²
Снегозадерживатели	36,0 м.п.
подшивка софитов кровли и козырьков металлическим сайдингом	36,6 м ²
Водосточные трубы	30,0 м.п.
Водосточные желоба	49,1 м.п.
Водосточные воронки	10 шт
Водосточные отметы	10 шт

Ведомость материалов для устройства цоколя

Сендвич панель утепленная 100 мм	35,0 м ²
----------------------------------	---------------------

12/2019/ГЗ-АР

Строительство фельдшерско-акушерского пункта по адресу: Московская обл., г.о. Клин, п. Туркмен

Изм.	Кол.уч.	Лист	№док.	Подпись	Дата	Стадия	Лист	Листов
Разработал	Гудкина					Фельдшерско-акушерский пункт	П	12
ГАП	Азудов							
Н. контр.	Рыбалка					Ведомость объемов строительных материалов		

Взамен инв. N

Подпись и дата

Инв. N подл.

Ведомость отделки помещений (начало)


Номер пом.	Наименование помещения	Вид отделки элементов интерьеров					Примечание
		Потолок	Площадь м ²	Стены и перегородки	Площадь м ²	Низ стен (плинтуса)	
1	Тамбур	- Улучшенная окраска водно-дисперсионной краской по подготовленной поверхности	3,2	- Улучшенная окраска водно-дисперсионной краской по подготовленной поверхности	15,6	Плинтус керамический h=100мм	6,4
2	Ожидальная	- Подвесной плиточный потолок Armstrong Begetaquad на подвесной системе (класс пож.опасн. не более КМ 0)	16,3		35,6		11,0
3	Коридор		3,3		15,7		4,9
4	Уборная		3,7		21,5		7,9
5	Комната фельдшера и акушерки	- Улучшенная окраска водно-дисперсионной краской по подготовленной поверхности	11,9	- Улучшенная окраска водно-дисперсионной краской по подготовленной поверхности	43,0	Плинтус пластиковый h=50мм	13,2
				- Фартук из керамической плитки в зоне раковины на h= 1,8м, на ширину не менее 20 см. от раковины с каждой стороны	1,8		
6	Процедурная		11,8	- Облицовка глазурованной керамической плиткой на всю высоту	36,3		12,8
7	Смотровая с гинекологическим креслом		9,7		32,6		16,0
8	Тамбур-шлюз		2,8		16,7		3,8
9	Уборная	- Подвесной реечный металлический потолок с полимерным покрытием	2,3	- Облицовка глазурованной керамической плиткой на всю высоту	16,2	Плинтус керамический h=100мм	7,3
10	Комната временного пребывания пациентов	- Улучшенная окраска водно-дисперсионной краской по подготовленной поверхности	14,5	- Улучшенная окраска водно-дисперсионной краской по подготовленной поверхности	39,0	Плинтус пластиковый h=50мм	12,9
11	Материальная		4,3		19,7		9,8
12	Санитарная комната	- Подвесной реечный металлический потолок с полимерным покрытием	3,9	- Облицовка глазурованной керамической плиткой на всю высоту	22,6	Плинтус керамический h=100мм	8,5
13	Стерилизационная		3,8		23,7		6,1
14	Помещение персонала		- Улучшенная окраска водно-дисперсионной краской по подготовленной поверхности		5,8		- Улучшенная окраска водно-дисперсионной краской по подготовленной поверхности

СОГЛАСОВАНО:

Взамен инв. N

Подпись и дата

Инв. N подл.

						12/2019/ГЗ-АР			
						Строительство фельдшерско-акушерского пункта по адресу: Московская обл., г.о. Клин, п. Туркмен			
Изм.	Кол.уч.	Лист	№ док.	Подпись	Дата	Фельдшерско-акушерский пункт	Стадия	Лист	Листов
Разработал	Гудкина			<i>Гудкина</i>			П	13	
ГАП	Азудов			<i>Азудов</i>					
Н. контр.	Рыбалка			<i>Рыбалка</i>		Ведомость отделки помещений (начало)			

Ведомость отделки помещений (окончание)


15 Номер пом.	Наименование помещения	Потолок	Вид отделки элементов интерьеров				Примечание
			Площадь м ²	Стены и перегородки	Площадь м ²	Низ стен (плинтуса)	
15	Техническое помещение	-Улучшенная окраска водно-дисперсионной краской по подготовленной поверхности	4,1	-Улучшенная окраска водно-дисперсионной краской	22,6	Плинтус керамический h=100мм	8,2
16	Электрощитовая		3,1		22,4		7,4
17	Кухня		8,8	- Оклейка стеклообоями по подготовленной поверхности -Улучшенная окраска водно-дисперсионной краской - Фартик из керамической плитки в зоне раковины на h= 1,8м на ширину не менее 20 см. от раковины с каждой стороны	34,0	Плинтус пластиковый h=50мм	12,5
18	Жилая комната	11,1	- Оклейка стеклообоями по подготовленной поверхности	35,3	13,4		
19	Жилая комната	-Улучшенная окраска водно-дисперсионной краской по подготовленной поверхности	11,2	-Улучшенная окраска водно-дисперсионной краской	35,8	13,5	
20	Жилая комната	12,0	37,0		14,0		
21	Ванная	- Подвесной реечный металлический потолок с полимерным покрытием	3,1	- Облицовка глазурованной керамической плиткой на всю высоту - Декоративный керамический бордюр	20,1	Плинтус керамический h=100мм	7,2
22	Санузел		1,6	- Облицовка глазурованной керамической плиткой на всю высоту	14,0		
23	Прихожая	-Улучшенная окраска водно-дисперсионной краской по подготовленной поверхности	5,4	- Оклейка стеклообоями по подготовленной поверхности -Улучшенная окраска водно-дисперсионной краской	11,4	Плинтус пластиковый h=50мм	10,1
24	Тамбур	2,3	1,8	12,5			

СОГЛАСОВАНО:

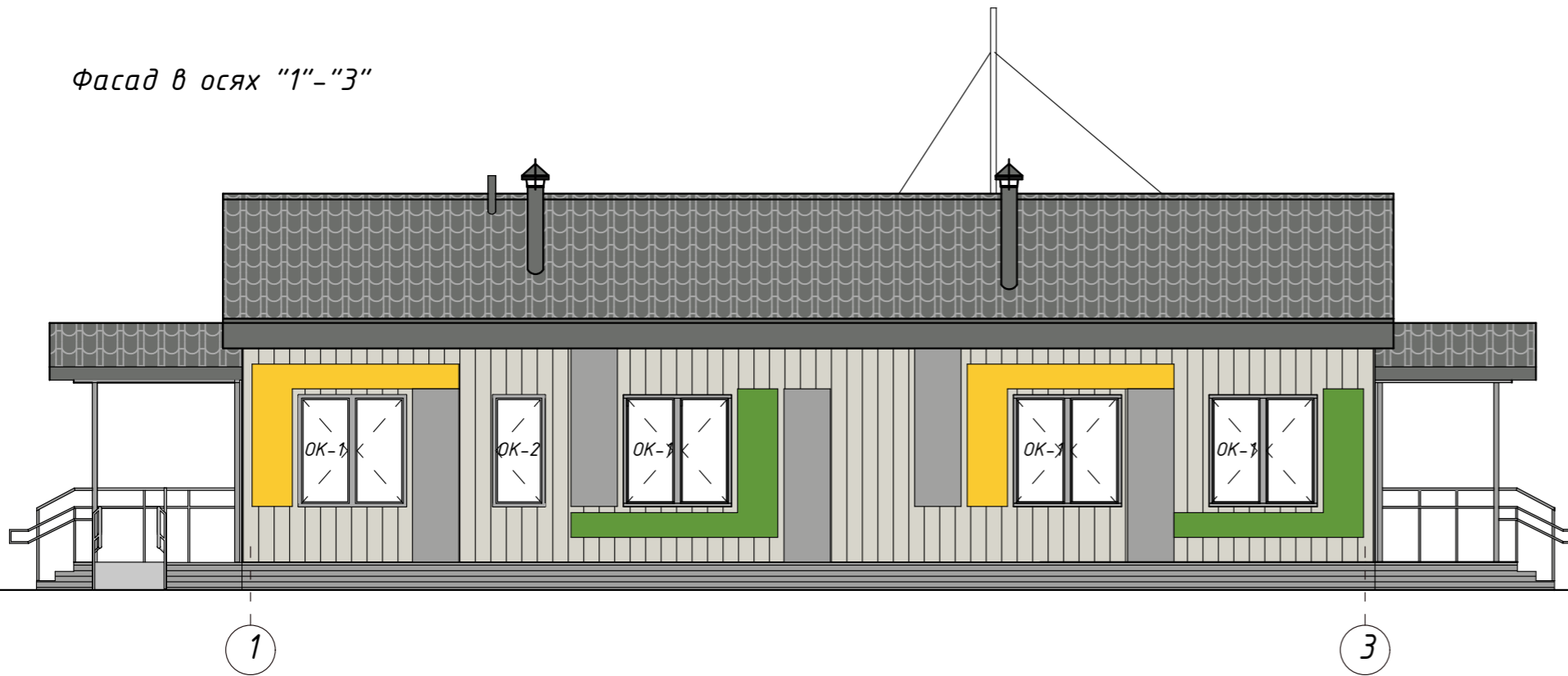
Взамен инв. N

Подпись и дата

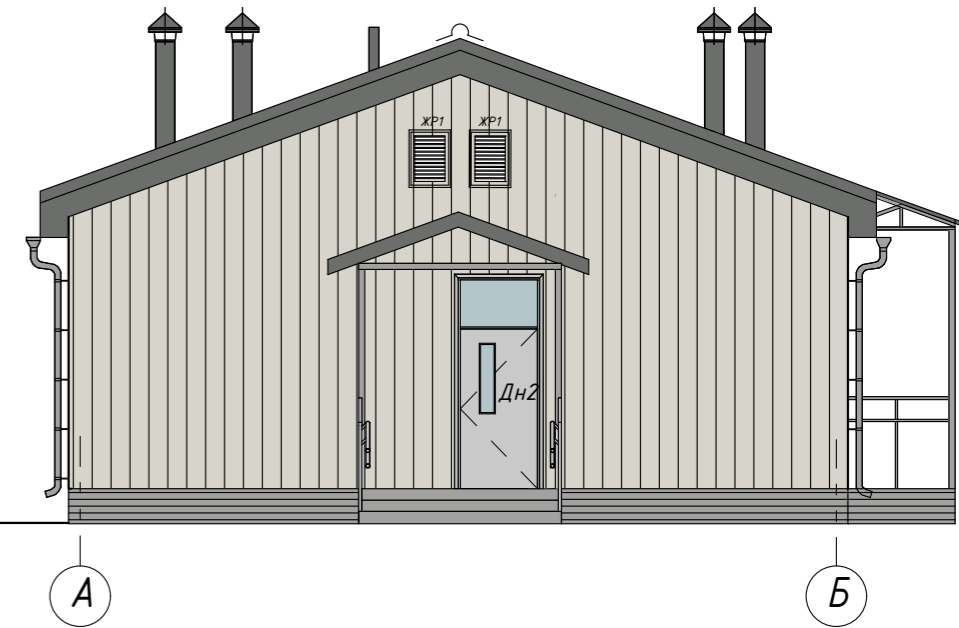
Инв. N подл.

						12/2019/ГЗ-АР			
						Строительство фельдшерско-акушерского пункта по адресу: Московская обл., г.о. Клин, п. Туркмен			
Изм.	Кол.уч.	Лист	№ док.	Подпись	Дата	Фельдшерско-акушерский пункт	Стадия	Лист	Листов
Разработал	Гудкина			<i>Гудкина</i>			П	14	
ГАП	Азудов			<i>Азудов</i>					
Н. контр.	Рыбалка			<i>Рыбалка</i>		Ведомость отделки помещений (окончание)			

Фасад в осях "1"- "3"



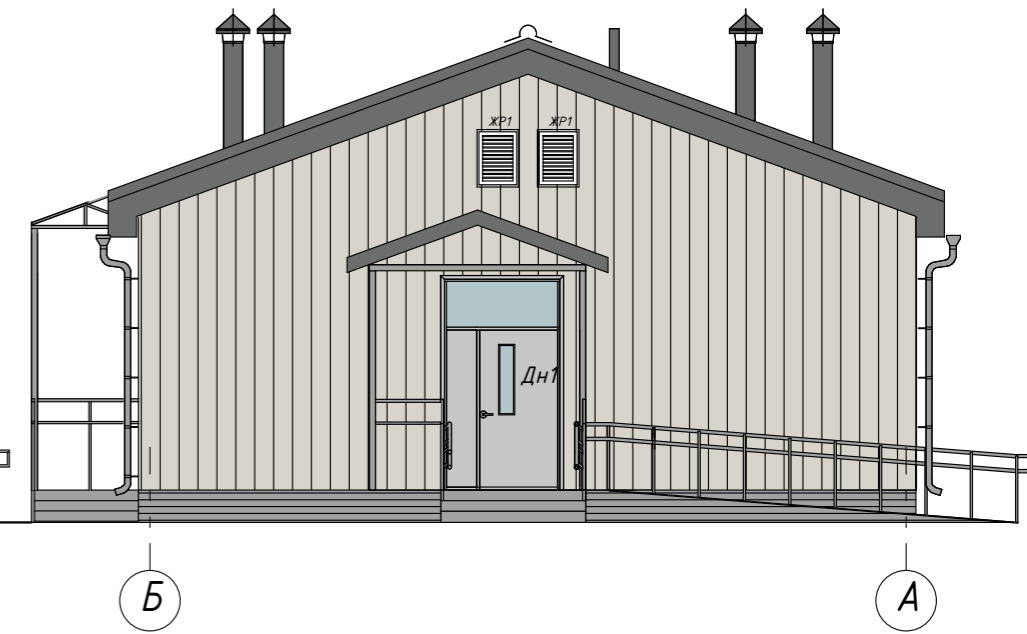
Фасад в осях "А"- "Б"



Фасад в осях "3"- "1"



Фасад в осях "Б"- "А"











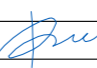

СОГЛАСОВАНО:

Взамен инв. N

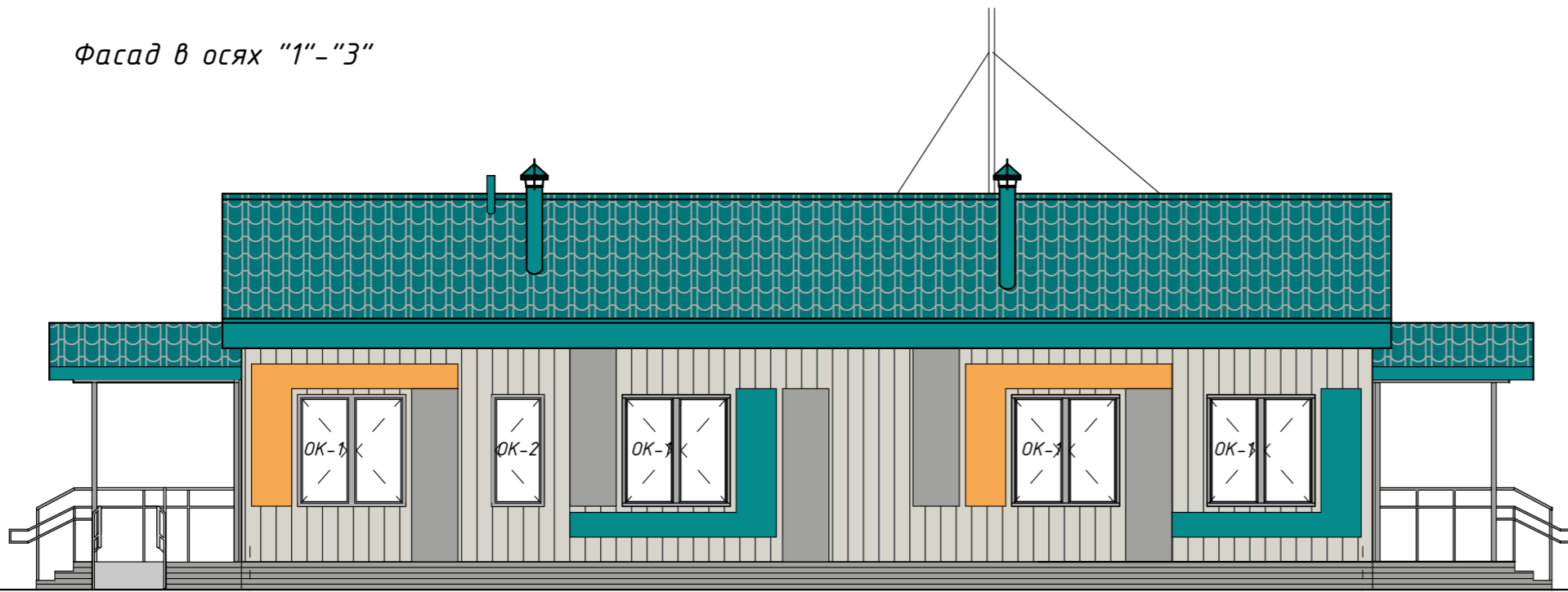
Подпись и дата

Инв. N подл.

-  кровля RAL -7005
-  фасады RAL-9002
-  декоративные вставки фасадов RAL -1018
-  декоративные вставки фасадов RAL -6018
-  декоративные вставки фасадов RAL -9006
-  окна и двери RAL -7035
-  цоколь RAL -9006

						12/2019/ГЗ-АР					
						Строительство фельдшерско-акушерского пункта по адресу: Московская обл., г.о. Клин, п. Туркмен					
Изм.	Кол.уч.	Лист	№ док.	Подпись	Дата	Фельдшерско-акушерский пункт	Стадия	Лист	Листов		
Разработал	Гудкина	Азудов					П	15			
Н. контр.	Рыбалка					Фасады. Цветовое решение Вариант 1					

Фасад в осях "1"-"3"



1

3

Фасад в осях "А"- "Б"



А

Б

Фасад в осях "3"-"1"



3

1

Фасад в осях "Б"- "А"



Б

А

СОГЛАСОВАНО:

Взамен инв. N

Подпись и дата

Инв. N подл.



кровля RAL -5021



фасады RAL-9002



декоративные вставки фасадов RAL -1017



декоративные вставки фасадов RAL -5021



декоративные вставки фасадов RAL -9006



окна и двери RAL -7035



цоколь RAL -9006

						12/2019/ГЗ-АР					
						Строительство фельдшерско-акушерского пункта по адресу: Московская обл., г.о. Клин, п. Туркмен					
Изм.	Кол.уч.	Лист	№ док.	Подпись	Дата	Фельдшерско-акушерский пункт	Стадия	Лист	Листов		
Разработал	Гудкина	Азудов		<i>[Signature]</i>			П	16			
Н. контр.	Рыбалка			<i>[Signature]</i>		Фасады. Цветовое решение Вариант 2		НИИПРОЕКТ			