



А Д М И Н И С Т Р А Ц И Я Г О Р О Д С К О Г О О К Р У Г А К Л И Н

ПОСТАНОВЛЕНИЕ

от 30.03.2021 № 482

об установлении публичного сервитута в порядке главы V.7. Земельного кодекса Российской Федерации по адресу (местоположение): Московская область, г.о.Клин, дер. Болдыриха в пользу Акционерного общества "Мособлгаз" в целях размещения линейного объекта («Газопровод высокого давления 1,2 МПа») для организации подключения (технологического присоединения) к сетям газоснабжения фермы

В соответствии с Земельным кодексом Российской Федерации, Федеральным законом от 06.10.2003 № 131-ФЗ «Об общих принципах организации местного самоуправления в Российской Федерации», Законом Московской области № 23/96-ОЗ «О регулировании земельных отношений в Московской области», руководствуясь Уставом муниципального образования городской округ Клин Московской области, учитывая ходатайство Акционерного общества "Мособлгаз" от 15.02.2021 № P001-6905417498-42796844,

ПОСТАНОВЛЯЮ:

1. Установить публичный сервитут на срок 36 месяцев в отношении земель, государственная собственность на которые не разграничена, в пользу Акционерного общества "Мособлгаз", в целях размещения линейного объекта («Газопровод высокого давления 1,2 МПа») для организации подключения (технологического присоединения) к сетям

газоснабжения фермы, в границах в соответствии с приложением к настоящему Постановлению.

Согласно планам капитального и (или) текущего ремонта, утвержденным Акционерным обществом «Мособлгаз», определяется срок, в течение которого использование земельного участка с кадастровым номером 50:03:0070380:9 и (или) расположенных на нем объектов недвижимого имущества в соответствии с его разрешенным использованием будет невозможно или существенно затруднительно в связи с осуществлением сервитута, но не более срока предусмотренного Земельным кодексом Российской Федерации

Порядок установления зон с особыми условиями использования территорий и содержание ограничений прав на земельные участки в границах таких зон, в целях размещения газораспределительных сетей определены постановлением Правительства Российской Федерации от 20.11.2000 № 878 «Об утверждении Правил охраны газораспределительных сетей». График проведения работ для размещения линейного объекта "Газопровод высокого давления 1,2 МПа. д. Болдыриха" определяется планами капитального и (или) текущего ремонта, утверждаемыми АО «Мособлгаз» ежегодно в соответствии со Стандартом организации СТО МОГ 9.4-003-2018 «Сети газораспределения и газопотребления. Общие требования к эксплуатации сетей газораспределения и газопотребления», утвержденным приказом АО «Мособлгаз» от 27.09.2018 № 511, разработанным согласно Федеральному закону от 21.07.1997 № 116-ФЗ «О промышленной безопасности опасных производственных объектов», а также Техническому регламенту «О безопасности сетей газораспределения и газопотребления», утвержденному постановлением Правительства Российской Федерации от 29.10.2010 № 870.

Акционерное общество «Мособлгаз» обязано привести земельный участок с кадастровым номером 50:03:0070380:9, расположенный по адресу: обл. Московская, р-н Клинский, сельское поселение Петровское, д. Дятлово, дом 2, в состояние, пригодное для использования в соответствии с видом разрешенного использования, снести инженерное сооружение, размещенное на основании публичного сервитута, в срок не позднее, чем три месяца после завершения деятельности, для осуществления которой установлен публичный сервитут.

2. Администрации в течение 5 рабочих дней направить копию настоящего Постановления в Управление Федеральной службы государственной регистрации, кадастра и картографии по Московской области для внесения сведений об установлении публичного сервитута в отношении земельных участков, указанных в пункте 1 настоящего Постановления, в Единый государственный реестр недвижимости.

3. Администрации в течение 5 рабочих дней опубликовать настоящее Постановление (без приложений) в общественно-политической газете "Серп и Молот" и разместить на официальном информационном сайте администрации - klincity.ru. Управлению правового регулирования земельно-имущественных отношений Администрации городского округа Клин в течение 5 рабочих дней направить копию настоящего Постановления правообладателям земельных участков, в отношении которых принято решение об установлении публичного сервитута.

4. Управлению правового регулирования земельно-имущественных отношений Администрации городского округа Клин в течение 5 рабочих дней направить обладателю публичного сервитута копию настоящего Постановления, сведения о лицах, являющихся

правообладателями земельных участков, сведения о лицах, подавших заявления об учете их прав (обременений прав) на земельные участки, способах связи с ними, копии документов, подтверждающих права указанных лиц на земельные участки.

5. Контроль за выполнением настоящего Постановления возложить на начальника Управления правового регулирования земельно-имущественных отношений Администрации городского округа Клин Рыжову Е.Б

Глава городского округа
Клин



А.Д. Сокольская

ОПИСАНИЕ МЕСТОПОЛОЖЕНИЯ ГРАНИЦ

зона публичного сервитута объекта "Газопровод высокого давления $P \leq 1,2$ МПа"

(наименование объекта, местоположение границ которого описано (далее - объект))

Раздел 1

Сведения об объекте

№ п/п	Характеристики объекта	Описание характеристик
1	2	3
1.	Местоположение объекта	141656, Московская область, район Клин, деревня Болдыриха
2.	Площадь объекта +/- величина погрешности определения площади ($P \pm \Delta P$)	4042 +/- 22 м ²
3.	Иные характеристики объекта	-

Раздел 2

Сведения о местоположении границ объекта

1. Система координат МСК-50.1

2. Сведения о характерных точках границ объекта

Обозначение характерных точек границ	Координаты, м		Метод определения координат характерной точки	Средняя квадратическая погрешность положения характерной точки (Mt), м	Описание обозначения точки на местности (при наличии)
	X	Y			
1	2	3	4	5	6
-	-	-	-	-	

3. Сведения о характерных точках части (частей) границы объекта

Обозначение характерных точек части границы	Координаты, м		Метод определения координат характерной точки	Средняя квадратическая погрешность положения характерной точки (Mt), м	Описание обозначения точки на местности (при наличии)
	X	Y			
1	2	3	4	5	6
Часть 1					
1	522551.09	1298963.92	Аналитический метод	0.1	-
2	522553.31	1298968.44	Аналитический метод	0.1	-
3	522536.23	1298974.54	Аналитический метод	0.1	-
4	522416.44	1298590.17	Аналитический метод	0.1	-
5	522343.47	1298531.18	Аналитический метод	0.1	-
6	522116.75	1298439.63	Аналитический метод	0.1	-
7	522091.85	1298388.27	Аналитический метод	0.1	-
8	522098.76	1298391.04	Аналитический метод	0.1	-
9	522120.41	1298435.72	Аналитический метод	0.1	-
10	522346.03	1298526.82	Аналитический метод	0.1	-
11	522420.76	1298587.23	Аналитический метод	0.1	-
12	522539.46	1298968.08	Аналитический метод	0.1	-
1	522551.09	1298963.92	Аналитический метод	0.1	-

Раздел 3

Сведения о местоположении измененных (уточненных) границ объекта

1. Система координат -

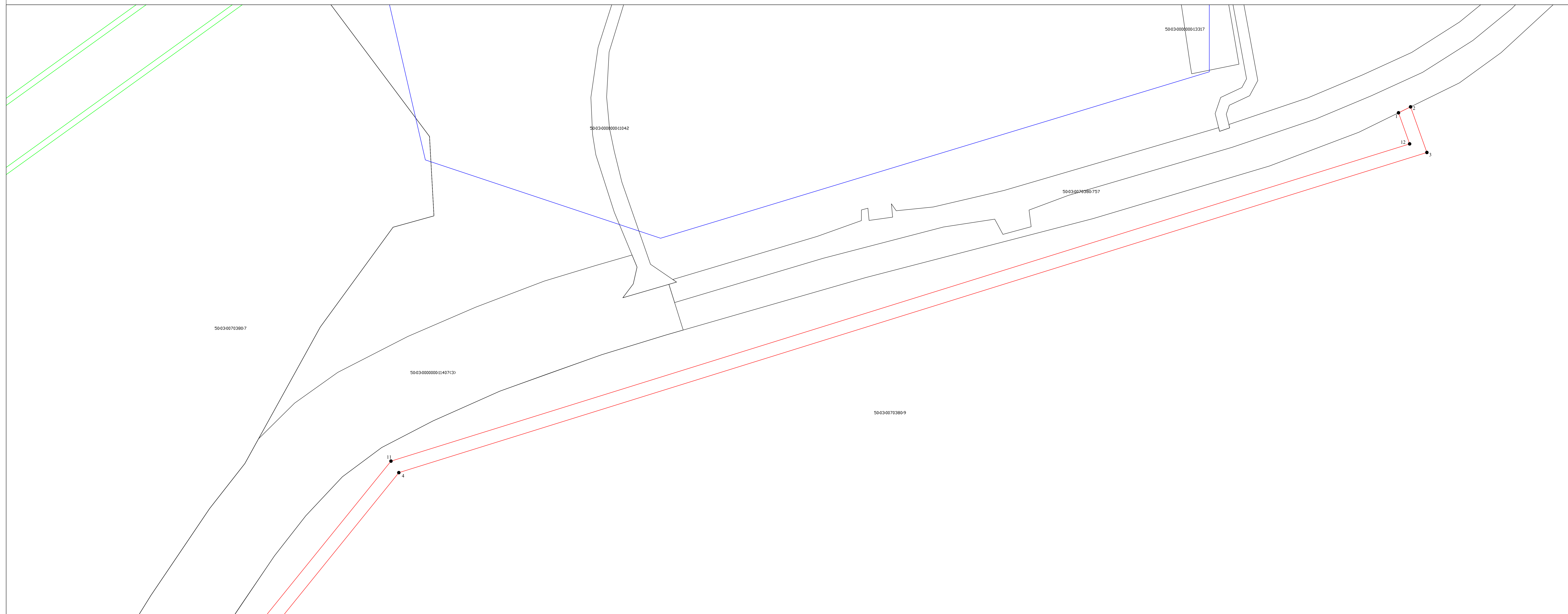
2. Сведения о характерных точках границ объекта

Обозначение характерных точек границ	Существующие координаты, м		Измененные (уточненные) координаты, м		Метод определения координат характерной точки	Средняя квадратическая погрешность положения характерной точки (Mt), м	Описание обозначения точки на местности (при наличии)
	X	Y	X	Y			
1	2	3	4	5	6	7	8
-	-	-	-	-	-	-	

3. Сведения о характерных точках части (частей) границы объекта

Обозначение характерных точек части границы	Существующие координаты, м		Измененные (уточненные) координаты, м		Метод определения координат характерной точки	Средняя квадратическая погрешность положения характерной точки (Mt), м	Описание обозначения точки на местности (при наличии)
	X	Y	X	Y			
1	2	3	4	5	6	7	8
-	-	-	-	-	-	-	

План границ объекта



масштаб 1:500

Условные обозначения:

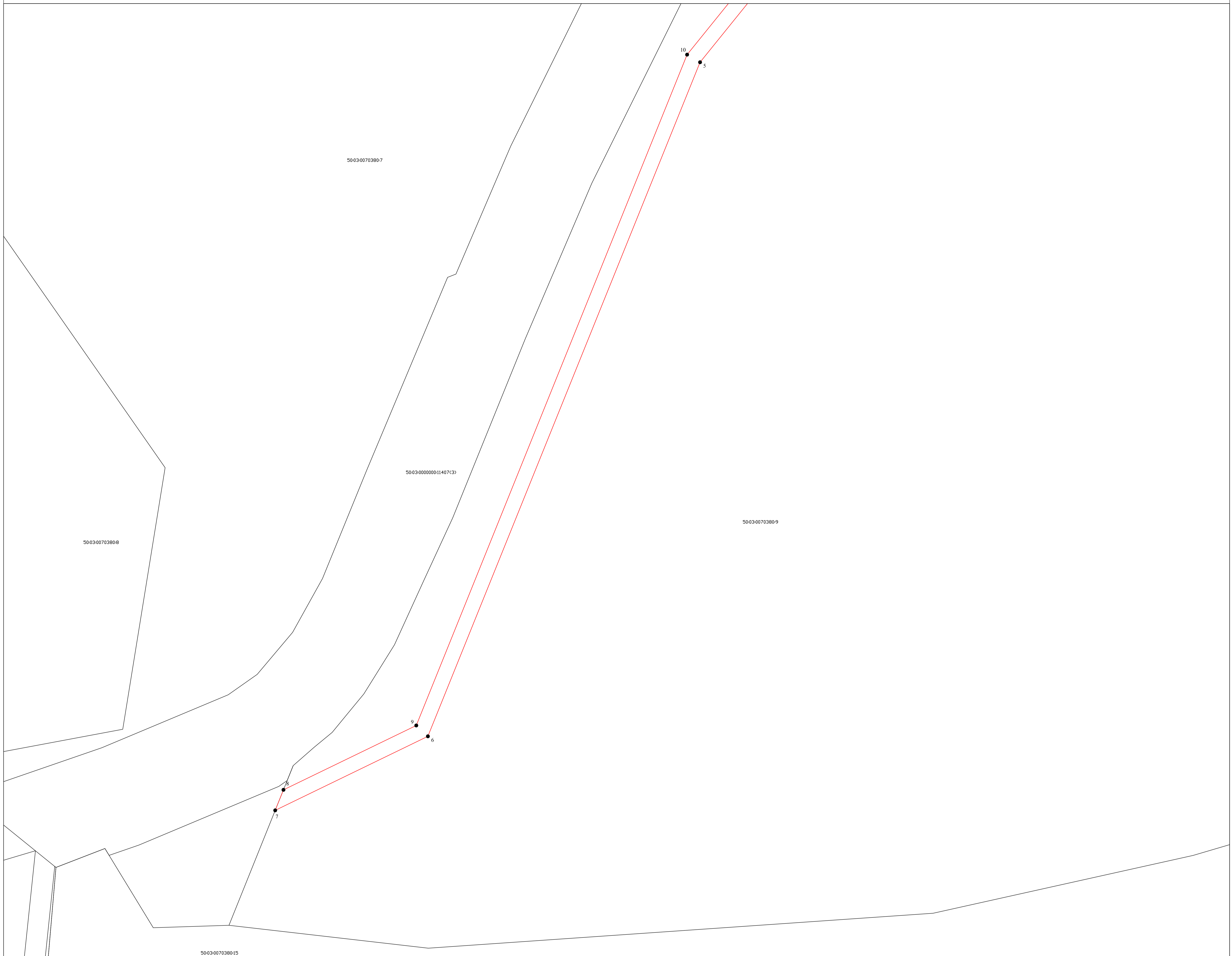
- 1. - обозначение новой характерной точки границы
- - границы объектов недвижимости из ЕГРН
- 50:03:007:0380:757 - кадастровый номер объекта недвижимости
- 50:03:007:0380 - кадастровый номер квартала
- - вновь образованная часть границы публичного сервитута
- - границы зоны с особыми условиями территории

Подпись:  

Место для оттиска печати (при наличии) лица, составившего описание местоположения границ

10.12.2020

План границ объекта



масштаб 1:500
Условные обозначения:

- 1. - обозначение новой характерной точки границы
- - границы объектов недвижимости из егис
- 50:03:0070380:757 - кадастровый номер объекта недвижимости
- 50:03:0070380 - кадастровый номер квартала
- - вновь образованная часть границы публичного сервитута
- - границы зоны с особыми условиями территории



Подпись

10.12.2020

Место для оттиска печати (при наличии) лица, составившего описание местоположение границ

**Текстовое описание местоположения границ
населенных пунктов, территориальных зон, особо охраняемых природных
территорий, зон с особыми условиями использования территорий**

Прохождение границы		Описание прохождения границы
от точки	до точки	
1	2	3
1	2	-
2	3	-
3	4	-
4	5	-
5	6	-
6	7	-
7	8	-
8	9	-
9	10	-
10	11	-
11	12	-
12	1	-

Доверенность № 12-07/ 58

Девятое января две тысячи двадцатого года

Московская область

Настоящей доверенностью Акционерное Общество «Мособлгаз» (далее АО «Мособлгаз»), в лице Генерального директора Баранова Игоря Анатольевича, действующего на основании Устава, доверяет:

- начальнику службы исполнения заказа филиала АО «Мособлгаз» «Северо-Запад» **Латыпову Ярославу Евгеньевичу** (паспорт 46 03 180304, выданный Клинским УВД Московской области 16.07.2002)

- начальнику отдела исполнения договоров службы исполнения заказа филиала АО «Мособлгаз» «Северо-Запад» **Ляпину Сергею Владимировичу** (паспорт 45 05 687248, выдан ОВД «Ново-Косино» г. Москвы 15.04.2003):

- представлять интересы АО «Мособлгаз» в, Комитете по ценам и тарифам Московской области при утверждении платы за технологическое присоединение газоиспользующего оборудования к газораспределительным сетям и (или) стандартизированных тарифных ставок, определяющих ее величину, с правом предоставления, получения и заверения необходимых документов, подписания заявлений и иных документов, а также совершения всех необходимых действий, связанных с выполнением настоящего поручения;

- заключать, изменять и расторгать договоры в порядке, установленном в АО «Мособлгаз»:

- на выполнение расчета планируемого максимального часового расхода газа в порядке, установленном в АО «Мособлгаз», а также подписывать за руководителя счета, счета-фактуры, а также акты сдачи-приемки оказанных услуг и акты сверки взаиморасчетов по данным договорам;

- о подключении (технологическом присоединении) объекта капитального строительства к сетям газораспределения, а также подписывать за руководителя счета, счета-фактуры, акты по данным договорам, в том числе акты сверки взаиморасчетов;

- подряда для выполнения мероприятий по подключению (технологическому присоединению) объекта капитального строительства к сети газораспределения, а также подписывать акты о приемке выполненных работ, справок о стоимости выполненных работ и затрат и других документов об исполнении данных договоров;

- на выполнение работ по врезке и пуску газа, с правом подписания документов об исполнении договоров;

- подряда на установку и монтаж прибора учета газа, с правом подписания документов об исполнении договоров;
- аренды (субаренды) земельного участка на период строительства объекта капитального строительства;
- аренды (субаренды) лесного участка на период строительства объекта капитального строительства;
- соглашения об установлении сервитута на земельный участок на период строительства объекта капитального строительства;
- на разработку землеустроительной, лесоустроительной, кадастровой документации, необходимой для строительства объекта капитального строительства;
- на прокладку (переустройство) инженерных коммуникаций в границах полосы отвода автомобильной дороги общего пользования регионального или межмуниципального значения;

Подписывать:

- предварительные технические условия;
- письма в адрес заявителей, касающиеся предоставления информации о ходе выполнения мероприятий по реализации технологического присоединения объектов капитального строительства в рамках договоров о подключении;
- письма, заявления в эксплуатирующие организации (учреждения) и в администрации муниципальных образований, связанные с получением технических условий и (или) согласованием проектной документации;
- письма или заявления в органы местного самоуправления на получение разрешений на размещение объекта капитального строительства или заключения соглашений об установлении сервитута на период строительства;
- схемы границ земель или части земельного участка на кадастровом плане территории, на которых планируется размещение объектов;
- проектную документацию лесного участка, схемы проектируемого земельного участка;
- лесные декларации, отчеты об использовании лесов, отчеты об охране лесов от загрязнения и иного негативного воздействия, отчеты об охране лесов от пожаров, отчетов о защите лесов, отчеты о воспроизводстве лесов и лесоразведении.

Настоящая доверенность выдана без права передоверия и действительна по первое марта две тысячи двадцать первого года.

Генеральный директор



И.А. Баранов